

255641

989

Chemins de Fer de l'Etat.
Voies et Travaux. Groupe d'Arlon.

Halte de Houdemont.

Construction d'un bâtiment des Recettes.

Plans, élévations et coupe

Echelle 2 pour 100

N° 853 Arlon, le 17 Oct. 1890.
Le Chef de Section,
Kneff

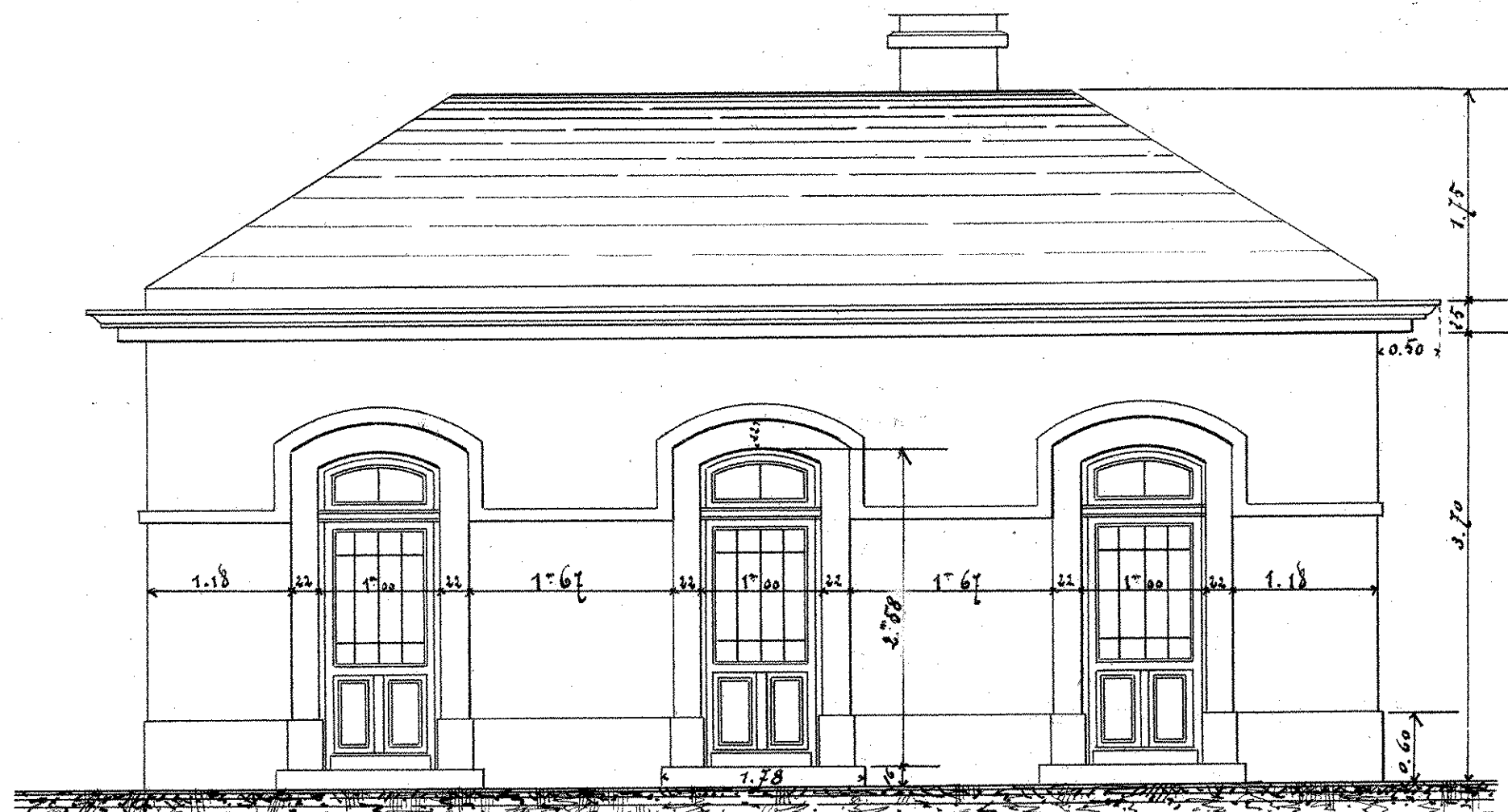
Joint à mon rapport de ce jour N° 61.
Arlon, le 26 Janvier 1891.
l'Ingénieur en Chef.
Boyet

Boyet

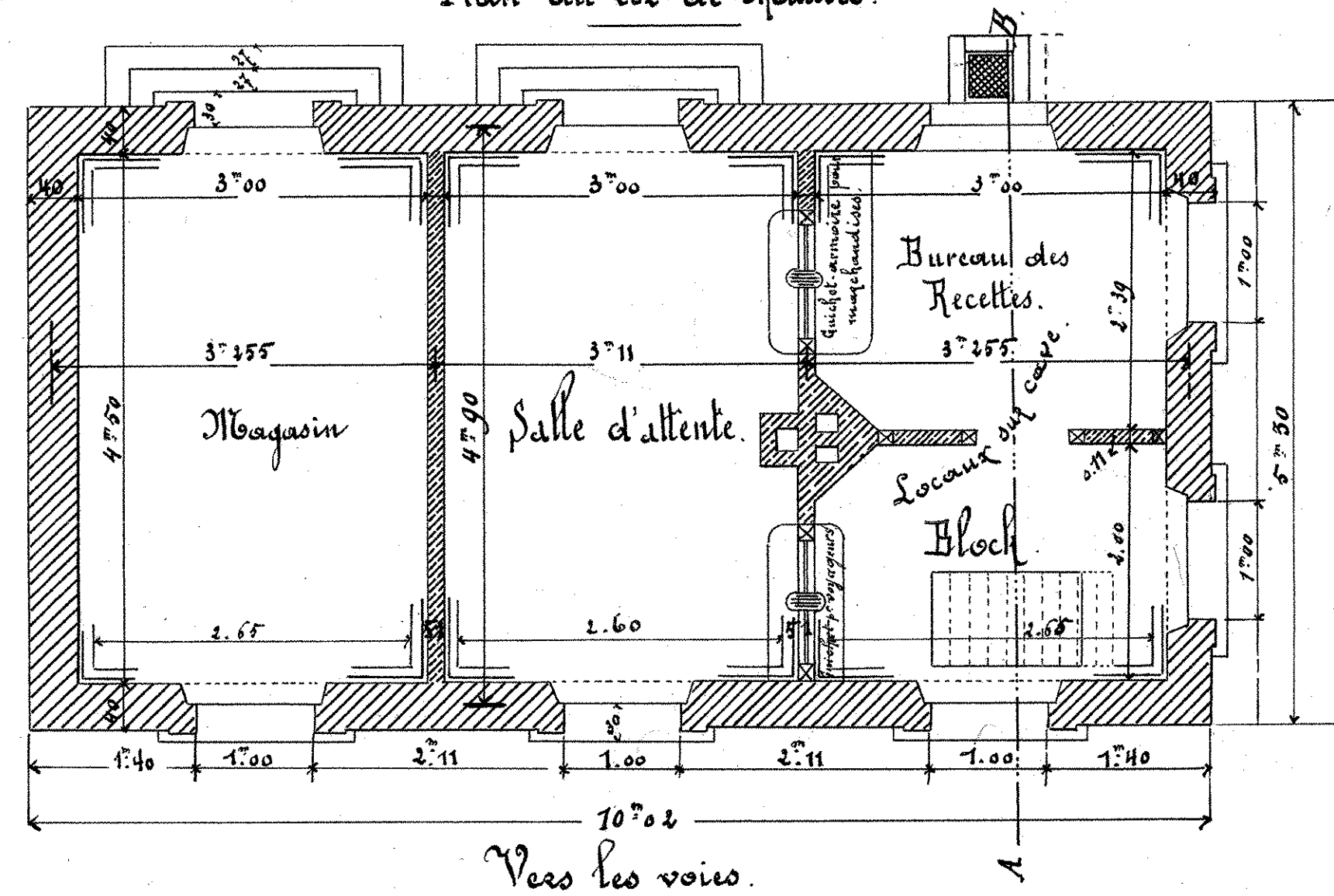
T. 52 n° 989



Elevation vers les voies.



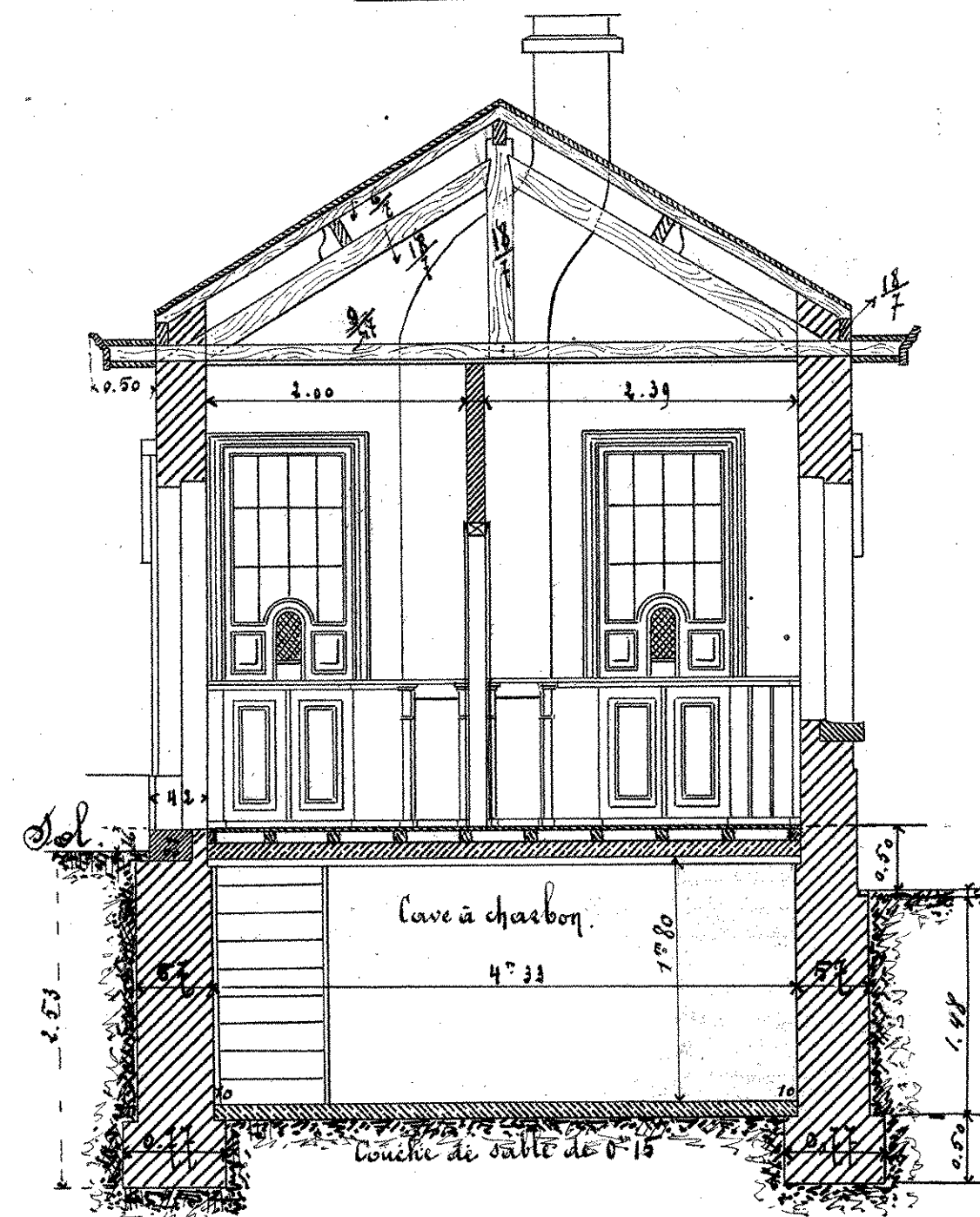
Plan du rez-de-chaussée.



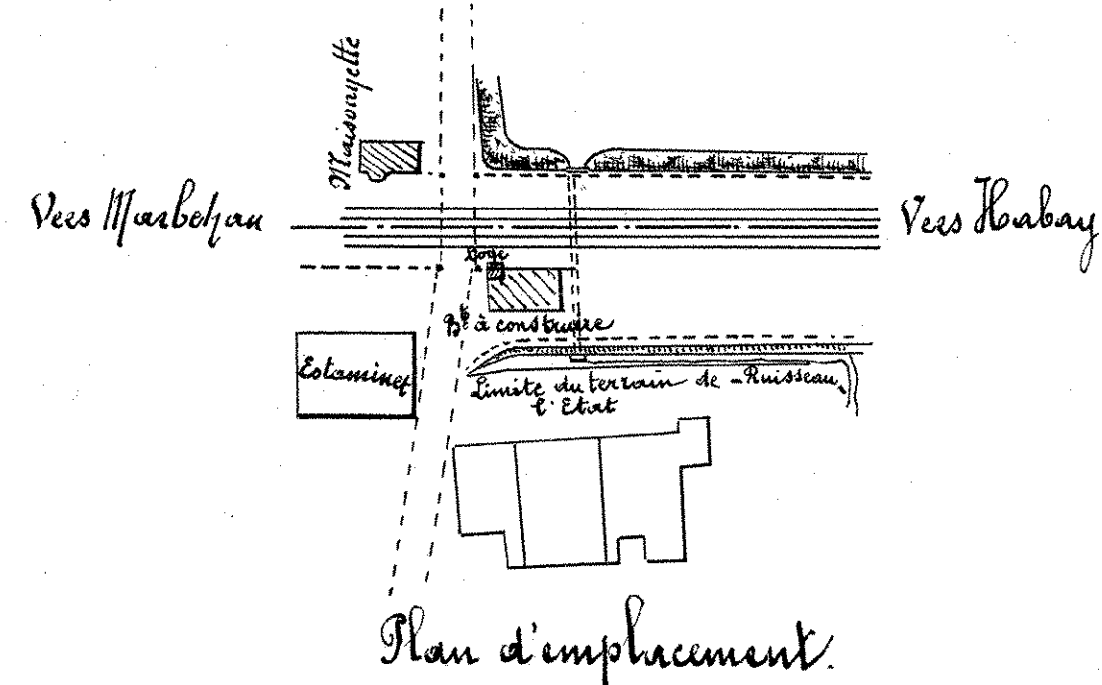
T

255642

Coupe sur A-B.



Elevation vers le village.



Plan d'emplacement.