

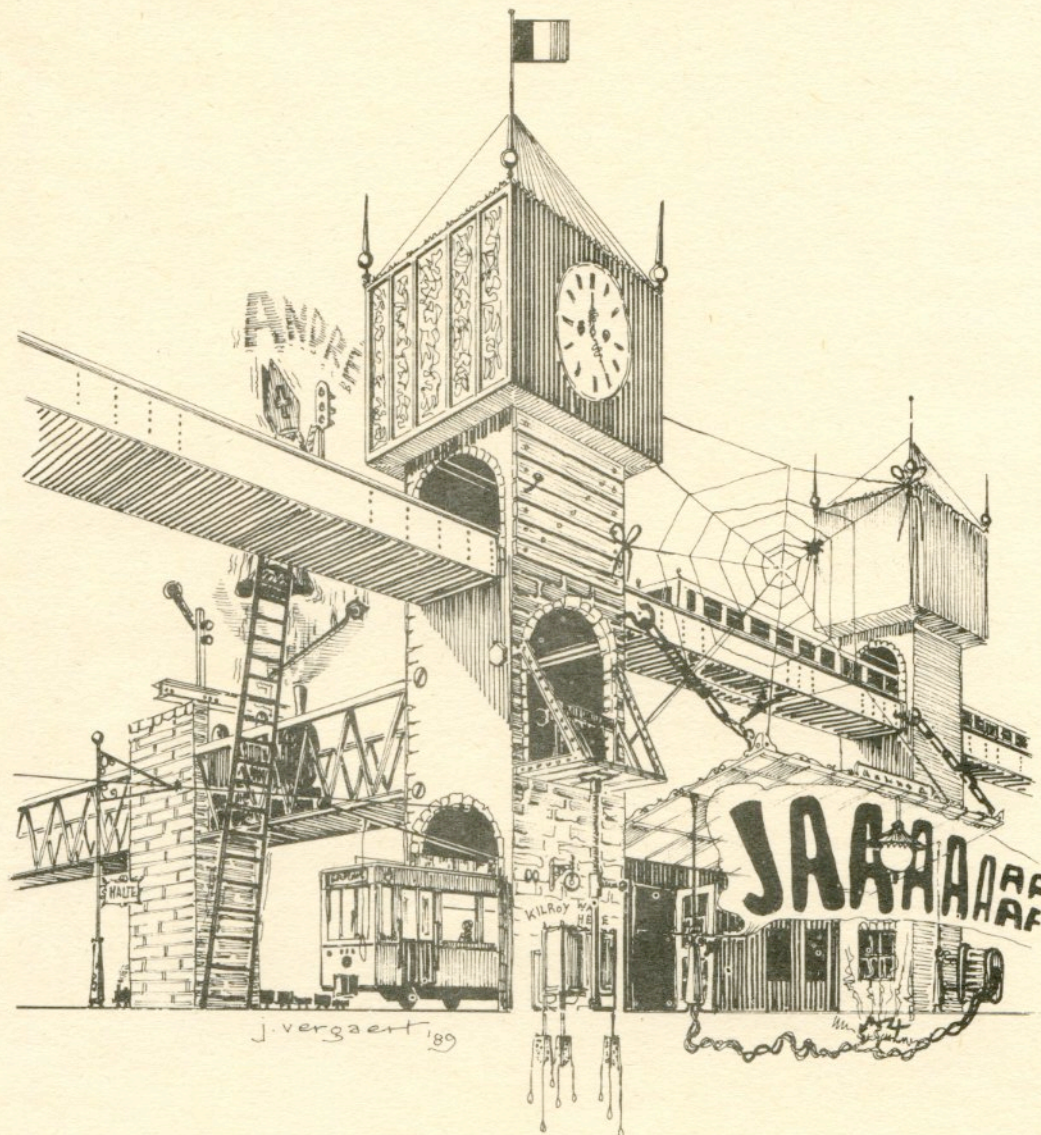
ANDRÉ VERCAUTEREN

Auktionator

Verantwoordelijke uitgever

**39^{ste} INTERNATIONALE VEILING
OUDE SPEELGOEDTREINEN
Spoor 0 - I - II - III - 00 - HO - Varia**

onder toezicht van Gerechtsdeurwaarder G. Kochuyt - Dendermonde



**ZATERDAG 9 DECEMBER 1989 te 13 uur — Spoor HO 2- en 3-rail
ZATERDAG 9 DECEMBER 1989 te 17 uur — Spoor 0 - I - II - III - Varia
ZONDAG 10 DECEMBER 1989 te 10 uur — Spoor 00 - HO - Varia
in Hotel Serwir - Sint Niklaas - België**

Bezichtiging :

ZATERDAG 9 DECEMBER 1989 van 10 tot 13 uur — Spoor HO (2- en 3-rail) - 0 - I - II - III - Varia
ZATERDAG 9 DECEMBER 1989 van 21 tot 22 uur — Spoor 00 - HO (3- en 2-rail)
ZONDAG 10 DECEMBER 1989 van 8 tot 10 uur — Spoor 00 - HO (3- en 2-rail)

SINTERKLAAS AAN OVERWERK TOE...

Met onze 2-daagse veiling in 3 schuifjes komen we tegemoet aan de vraag van onze klanten en het aanbod van onze inleveraars, die andermaal voor een weergaloos menu hebben gezorgd op 9 en 10 december 1989 in Serwir.

Onze agenda : zaterdag 9 december van **10 u. tot 13 u.** bezichtiging van het HO - 0 - I - II - III - Varia-materiaal voor de verkoop van zaterdag. Om **13 u.** veiling van het HO 2- en 3-rail-materiaal. Om **17 u.** veiling van 0 - I - II - III - Varia-materiaal tot circa 21 u. Van **21 u. tot 22 u.** bezichtiging van het 00 - HO 3- en 2-rail-materiaal voor de verkoop van zondag 10 december. Zondag 10 december van **8 u. tot 10 u.** bezichtiging en om **10 u.** veiling tot circa 16 u.

Märklin 00 - HO : **prototype RS 800 en prototype 349 Pullman, Treinset SLR 700 LMS met 3 LMS-wagens en 50 Messinglocs** (diverse fabrikaten : Fulgurex, Tenshodo, LMB, Gem, enz.) zijn de blikvangers.

In de schalen 0 - I - II - III **superkwaliteit** van het materiaal uit de 30-er jaren, Märklin Tram, Wachtkamer, Tandradloc en Pantserwagen + Containerwagen en Keizerwagen benevens Rock & Graner-Rood-Kruiswagen en toebehoren + Märklin Groot-schalig Kanon uit 1912 en nog zoveel meer. Men ziet in het bos de bomen niet meer... De belangstelling van de media, kranten en televisie, hebben voor een stroomversnelling gezorgd, die we bij ons streven naar steeds meer en beter, als zeer positief mochten ervaren.

Sinterklaas inderdaad aan overwerk toe, maar in ieder geval op het goede « spoor »...

Door het overmatig aanbod komt de catalogoog wellicht zeer laat aan - bevestig dus uw briefwisseling en voorbod telefonisch, of bedien u zo mogelijk van een fax.

Wij geven U rendez-vous op 9 en 10 december in Serwir voor onze 39^e Treinen-Happening.

André VERCAUTEREN, Auktionator.

RICHTLIJNEN bij de INTERNATIONALE VEILING OUDE SPEELGOEDTREINEN

De veiling staat onder toezicht van de Heer Gerechtsdeurwaarder Kochuyt - Dendermonde.

Indien men wenst deel te nemen aan de veiling, dient men vóór de veiling (tijdens de bezichtigingsuren) zich van een **biederskaart** (genummerd) te voorzien.

Het kost u niets. Zelfs als u niet zinnens zijt tot aankopen over te gaan, is het toch geraadzaam, want men weet immers nooit...

Onder geen enkel beding zal er na de veiling nog gelegenheid zijn tot aankoop van stukken die tijdens de veiling zelf, om welke reden dan ook, werden ingehouden.

De onkostenvermeerdering op het toegewezen bedrag bedraagt 15%.

De roepbeurten volgen elkaar op met een bedragsvermeerdering van ongeveer 10%.

Boven de 100.000 BF zal deze bedragsvermeerdering per roepbeurt slechts 5% bedragen.

De prijzen zelf worden bepaald in BF (Belgische Franken).

De afhaling van het aangekochte materiaal kan op ieder ogenblik tijdens de veiling gebeuren, gepaard gaande met de betaling.

Mogen wij u dringend verzoeken de gekochte goederen niet alleen te betalen maar tevens **MEE TE NEMEN**. Het spaart ons heel wat tijd.

Er zal ook een wissel mogelijk zijn voor Duitse marken, Nederlandse gulden, Franse en Engelse munten.

Boodschappentassen en dergelijke worden tijdens de bezichtigingsuren in de zaal niet toegelaten, evenals speelgoed dat eventueel van buitenuit zou worden meegebracht.

Alle verdere inlichtingen zullen u op aanvraag aan de receptie worden verstrekt.

Inleveren van materiaal voor volgende veilingen kunnen het jaar door gebeuren na onderlinge samenspraak, telefonisch of op het adres :

André VERCAUTEREN, Auktionator

Kanunnik De Meyerlaan 8 - B-9160 Hamme Tel. 052/47.84.02

Telefax 052 - 47.71.54

ZATERDAG 9 DECEMBER 1989 te 13 u.
 VEILING OO-HO SCHAAL (2 en 3-rail)

Bezichtiging : Zaterdag 9 December 1989 van 10 tot 13 u.

Nr.	Beschrijving - Description	Limietprijs	
		BF	DM
	HO GOEDERENWAGENS		
001/099/01	4 x Roco <u>4312</u> Witte 2-assige Koelwagen 'SEEFISCHE' M-Koppelingen, eerstklassig, OKT	500,-	24,-
002/099/02	2 x Roco <u>4340 B</u> Zilverkleurige Zwitserse 2-assige Koelwagen MIGROS APROZ, M-Koppelingen, eerstkl. OKT	400,-	19,-
003/099/03	2 x Roco <u>4340 A</u> Zwitserse 2-assige Koelwagen OVO-MALTINE, M-Koppelingen, eerstklassig, OKT	400,-	19,-
004/099/04	3 x Roco <u>4340 E - 4340 F - 4340 N</u> Diverse Zwitserse 2-assige Koelwagens (USEGO) - (WARTECK) M-Koppelingen, eerstklassig, OKT	500,-	24,-
005/099/05	Roco <u>44340 A</u> Oranjekleurige 2-assige Sporen-Kuiswaggen 'ROCO CLEAN' M-Koppelingen, eerstklassig, OKT	400,-	19,-
006/099/06	3 x Roco <u>4303 A - 4315 C - 4330</u> Diverse Bruine 2-assige Goederenwagens, M-Koppelingen, eerstkl. OKT	300,-	14,-
007/099/07	2 x Roco <u>4395 G - 44310 A</u> Diverse 2- en 4-assige Gesloten Goederenwaggen, M-Koppelingen, eerstkl. OKT	400,-	19,-
008/089/01	2 x Roco <u>4356 C</u> Oranjekleurige BELGISCHE 4-assige Ketelwagen SECA, nieuw, OKT	500,-	24,-
009/089/02	2 x Roco <u>4336 C - 4337</u> Oranjekleurige BELGISCHE 2-assige Ketelwagen SECA, nieuw, OKT	400,-	24,-
010/089/03	Roco <u>4340 E</u> Grijs 2-assige BELGISCHE Gesloten Goederenwagen BAUKNECHT, 16,5 cm, nieuw, OKT	500,-	24,-
011/089/04	Roco <u>4340 E</u> Witte 2-assige BELGISCHE Gesloten Goederenwagen SPA REINE, 16,5 cm, nieuw, OKT	500,-	24,-
012/089/05	2 x Roco <u>44311 E (25154)</u> BELGISCHE 4-assige Dieplader 'TRW' beladen met opligger-auto NOVATRANS, nieuw, OKT	500,-	24,-
013/089/06	Dacker-Liliput <u>9923391</u> - Set van 6 BELGISCHE Diverse 2-assige Gesloten Goederenwagens, nieuw, OKT	1.200,-	57,-
014/089/07	4 x Dacker-Liliput <u>227 97 - 227 99 - 233 99 - 234 93</u> Diverse BELGISCHE 2-assige Gesloten Goederenwagens, nieuw, OKT	800,-	38,-
015/089/08	4 x Dacker-Liliput <u>212 90 - 227 22 - 233 92 - 233 97</u> Diverse BELGISCHE 2 en 6-assige Goederenwagens, OKT	800,-	38,-
016/089/09	2 x Roco <u>4395 D</u> Bruine BELGISCHE 4-assige Coilwaggen, fabrieksnieuw, OKT	500,-	24,-
017/089/10	Idem, <u>3 stuks</u> , nieuw, OKT	750,-	36,-
018/089/11	2 x Roco <u>4396 D</u> Open BELGISCHE Coilwaggen met staalrollen beladen, 13,8 cm, nieuw, OKT	600,-	28,5
019/089/12	Idem, <u>3 stuks</u> , nieuw, OKT	900,-	43,-
020/089/13	4 x Roco <u>4335 E</u> Bruine BELGISCHE 2-assige Zelflosser met kolenlading, nieuw, OKT	1.000,-	47,5
021/089/14	Idem,	1.000,-	47,5
022/089/15	4 x Liliput <u>258 91 - 227 92 - 201 90</u> BELGISCHE 4-assige Rongen-en Ketelwagen 'ALGECO' en 2x 2-assige Gesloten Goederenwagen, nieuw, OKT	1.000,-	47,5

Nr.	Beschrijving - Description	Limietprijs	
		BF	DM
	HO PERSONENWAGENS		
023/047/01	6 x HORNBY-ACHO - <u>3x 7451 - 7449 - 7447 - 7445</u> Blauw-Beige RHEINGOLD- Personenwagen-Set, 4-assig, met interieur, nieuw, OKt - Fl-Koppelingen	2.500,-	119,-
024/882/407	Trix-International <u>3790 - 3791 - 3792 SUPERGEDTE- TAILLEERDE</u> 4-assige Slaap- Restaurant en Bagagewa- gen, nieuw, OKt - uniek aanbod - <u>6-assige</u> Sl. Rest.	3.000,-	143,-
025/1211/06	3 x S.M.C.F. <u>486</u> Groene Franse 4-assige Personen- wagen 2e klas, 25 cm, SNCF, nieuw, OKt	1.000,-	47,5
026/036/01	HAG <u>400</u> Groene Zwitserse 4-assige Personenwagen 2e Klas, SBB, nieuw, OKt	600,-	28,5
027/036/02	Idem,	600,-	28,5
028/036/03	HAG <u>415</u> Groene Zwitserse 4-assige Personenwagen 1e Klas, SBB, nieuw, OKt	600,-	28,5
029/036/04	Idem,	600,-	28,5
030/036/05	HAG <u>410</u> Groene Zwitserse 4-assige Bagagewagen SBB, nieuw, OKt	600,-	28,5
031/036/06	HAG <u>440</u> Groene Zwitserse 4-assige Personenwagen BLS 2e klas, nieuw, OKt	600,-	28,5
032/036/07	Idem,	600,-	28,5
033/036/08	Idem,	600,-	28,5
034/036/09	HAG <u>465</u> Groene Zwitserse 4-assige Bagagewagen BLS, nieuw, OKt	600,-	28,5
035/036/10	HAG <u>445</u> Groene Zwitserse 4-assige Personenwagen 2e klas, BODENSEE - TOGGENBURG, nieuw, OKt	600,-	28,5
036/036/11	HAG <u>455</u> Blauw-Beige Zwitserse 4-assige Personenwagen 2e klas, BLS, nieuw, OKt	600,-	28,5
037/036/12	HAG <u>460</u> Blauw-Beige Zwitserse 4-assige Personenwagen 1e klas, BLS, nieuw, OKt	600,-	28,5
038/036/13	HAG <u>425</u> Groen-Gele Zwitserse 4-assige Personenwagen 2e klas, BODENSEE - Toggenburg, nieuw, OKt	600,-	28,5
039/036/14	HAG <u>430</u> Groen-Gele Zwitserse 4-assige Personenwagen 1e en 2e klas, BODENSEE - TOGGENBURG, nieuw, OKt	600,-	28,5
040/1240/20	3 x Röwa <u>3140 - 3141 - 3144</u> Diverse Blauw-Beige 4-as- sige Personenwagens RHEINGOLD, 26,4 cm, nieuw, OKt	1.500,-	71,5
041/1240/20	3 x Röwa <u>3140 - 3141 - 3213</u> Diverse Blauw-Beige 4-as- sige Personenwagens RHEINGOLD, 26,4 cm, nieuw, OKt	1.500,-	71,5
042/1240/20	3 x Röwa <u>3145 - 3148 - 3149</u> Diverse Rood-Beige 4-as- sige T.E.E.-Personenwagens, nieuw, OKt	1.500,-	71,5
043/1240/20	3 x Röwa <u>3145 - 3146 - 3150</u> Diverse Rood-Beige 4-as- sige T.E.E.-Personenwagens, nieuw, OKt	1.500,-	71,5
044/1240/20	Röwa <u>3150</u> Rood-Beige Panoramische T.E.E.-Personenwa- gen, 26,4 cm, nieuw, OKt	500,-	24,-
045/1240/20	3 x Röwa <u>3211 - 3212 - 3213</u> Diverse 4-assige DB-Per- sonenwagens 1e klas, 2e klas, 1e en 2e klas, nieuw, OKt	1.500,-	71,5
046/1240/20	3 x Röwa <u>3214 - 3215 - 3216</u> Post - Restaurant- en Bagagewagen, DB, nieuw, OKt	1.500,-	71,5

Nr.	Beschrijving - Description	Limietprijs	
		BF	DM
	HO LOCOMOTIEVEN		
047/089/16	Roco <u>04152 B</u> Groen-Gele BELGISCHE Diesellocc Type <u>59 16</u> , Bo-Bo, overwegend geel, nieuw, OKt	1.500,-	71,5
048/089/17	Roco <u>04152 S</u> Groen-Gele BELGISCHE Diesellocc Type <u>59 24</u> , Bo-Bo, overwegend groen, nieuw, OKt	2.000,-	95,-
049/089/18	Roco <u>04152 C</u> Groen-Gele BELGISCHE Diesellocc Type <u>59</u> (zonder bedrijfsnummer) overwegend geel, nieuw, OKt	1.500,-	71,5
050/089/19	Roco <u>04152 B</u> (reeks 201 'Ster') Groene BELGISCHE Diesellocc Bo-Bo, Type 201.006, nieuw, OKt	2.000,-	95,-
051/089/20	Roco <u>04192 C</u> Groene BELGISCHE E-loc Type <u>29 09</u> , Bo-Bo, nieuw, OKt	2.000,-	95,-
052/089/21	Lima (Special) Gele BELGISCHE E-loc Type <u>23 55</u> , Bo-Bo, verlichting (Led's) nieuw, OKt	2.500,-	119,-
053/089/22	Lima (Special) Geel-Turkooise BELGISCHE E-loc Type <u>25 08</u> , Bo-Bo, verlichting (Led's) nieuw, OKt	2.500,-	119,-
054/1241/02	Röwa <u>1421</u> Groen-Zwarte E-loc DB, Type <u>151 028-8</u> , Co-Co, <u>alle</u> assen aangedreven, als nieuw, OKt	3.000,-	143,-
055/1241/01	Röwa <u>1414</u> Grijs Elektrische Rangeerloc Type <u>E 60 02</u> , nieuw, OKt	2.000,-	95,-
056/1240/26	Röwa <u>1410</u> Donkerrode Elektrische Rangeerloc Type <u>160 003-0</u> , nieuw, OKt	2.000,-	95,-
057/1241/03	Röwa <u>1402</u> Donkergroene 3-ledige E-loc Type <u>191 011-6</u> , nieuw, OKt	3.000,-	143,-
058/1240/23	Pocher <u>SS/01</u> Goudkleurige Metalen Italiaanse Stoomloc 'BAYARD' 1-A-1 met 2-as tender, zonder motor, met zwarte kolenlading, 1e Italiaanse Stoomloc	10.000,-	476,-
059/1240/25	Röwa <u>1041</u> Zwart-Rode Tenderloc C, Type <u>89 7314, DB</u> , T 3, nieuw, OKt	2.500,-	119,-
060/1240/24	Märklin-Hamo <u>8353</u> Rood-Beige E-loc DB, Type <u>E 03 002</u> , Co-Co, nieuw, OKt + prospectus	3.000,-	143,-
061/958/02	Tri-ang - Groen-Zwarte Engelse Diesellocc B, D2907, British Railways, als nieuw	400,-	19,-
062/016/06	Liliput <u>7804</u> Zwart-Rode Tenderloc 2-C-2, Type <u>078 134-4</u> , eerstklassig, OKt	1.500,-	71,5
063/1247/18	Trix-International <u>2407</u> Zwart-Rode Volmetalene Stoomloc Type <u>18 601</u> , 2-C-1 met 4-as tender, lichte gebruikssporen	2.500,-	119,-
064/1247/25	Trix-Express (2280) Donkerrode Motorwagen VT 75 zonder Bijwagen, volmetaal, zeer mooi	1.000,-	47,5
065/1247/26	Rivarossi <u>1672</u> Turkoois-Beige E-loc Type <u>118 028-0</u> , DB, 1-Bo-Bo-1, als nieuw	2.000,-	95,-
066/1247/34	Liliput - Zwart-Rode Tenderloc 2-C-2, Type <u>62 003</u> , DB, eerstklassig	1.200,-	57,-
067/1247/21	Hornby - Groen-Zwarte Engelse Volmetalene Tenderloc C-1, LNER, wisselstroom, eerstklassig	2.000,-	95,-
068/1247/23	Trix-Express <u>20/60</u> Groene Volmetalene E-loc Type <u>E 94 007</u> , lichte gebruikssporen, zware baanreus... (230)	2.500,-	119,-

Nr.	Beschrijving - Description	Limietprijs	
		BF	DM
	HO LOCOMOTIEVEN		
069/028/01	Märklin-Hamo <u>8323</u> Rood-Grijze Zwitserse Volmetalen E-loc SBB, Type 10 102, fabrieksnieuw, OKt	2.500,-	119,-
070/028/02	Märklin-Hamo <u>8324</u> Grijs-Gele Nederlandse E-loc Type 1139, fabrieksnieuw, OKt	2.500,-	119,-
071/017/10	Lima <u>14 9747 G</u> - 4-delige Franse Electriche Snel-trein TGV, Oranje-Grijs-Wit, gelijkstroom, nieuw, OKt	2.000,-	95,-
072/1247/82	Lima <u>20 3115 LG</u> Groen-Grijze 2-ledige Diesellocc, Type V 138001a/b, nieuw, OKt	1.000,-	47,5
073/1247/83	Lima <u>8031 CL</u> Groen-Zilveren Zwitserse Electriche Motorwagen SBB, Bo-Bo, 2e klas, als nieuw, OKt	500,-	24,-
074/040/06	Liliput <u>109 00</u> Zwart-Rode Stoomloc 2-C met 4-assige kuintender, Type 38 2400, DB, nieuw, OKt	1.800,-	85,5
075/040/08	Liliput <u>109 01</u> Zwart-Rode Stoomloc 2-C met 4-as tender, Type 038 039-4, DB, nieuw, OKt	1.800,-	85,5
076/040/01	Liliput <u>42 02</u> Zwart-Rode Gepatineerde Stoomloc 1-E met 4-assige kuintender, Type 42 555, Deutsche Reichsbahn, eerstklassig, OKt	2.500,-	119,-
077/040/02	Liliput <u>52 02</u> Zwart-Rode Gepatineerde Stoomloc 1-E met 4-assige kuintender, Type 52 7059, Deutsche Reichsbahn, eerstklassig, OKt	2.500,-	119,-
078/040 03	Liliput <u>106 01</u> Zwart-Rode Stoomloc 1-D-2 met 4-as tender, Type 12 006, gepatineerd, superdetail, eerstklassig, OKt	3.000,-	143,-
079/040 08	Liliput <u>18 02</u> Zwart-Rode Stoomloc 2-C-1 met 4-as tender, Type 18 451, Deutsche Reichsbahn, superdetail, eerstklassig, gepatineerd, OKt	3.000,-	143,-
080/1247 70	Jouef <u>761 E</u> - 2-delig Electricch Treinstel 'BUDD' metaalkleurig, motor- en bijwagen, als nieuw, OKt	1.200,-	57,-
081/1247/79	Rivarossi <u>45</u> - Blauwe Nederlandse E-loc Bo-Bo, Type 1116, zilveren sierstreden, als nieuw, OKt	1.500,-	71,5
082/1247/73	Rivarossi <u>41112</u> Zwart-Rode Italiaanse Stoomloc 1-C met 3-as tender, fabrieksnieuw, OKt	1.500,-	71,5
083/072/02	Fleischmann <u>4280</u> Blauwe Volmetalen Franse Diesellocc 6S001, SNCF, Co-Co, nieuw, OKt	2.500,-	119,-
084/1247/81	Rivarossi (Tren Hobby) <u>11331</u> Gedeeltelijk Gebouwde Zwarte Metalen Stoomloc 1-E met 4-as tender, Type 42 555, nieuw, kit, OKt + handleiding	2.000,-	95,-
085/1247/80	Rivarossi <u>1441</u> Bruine Italiaanse E-loc Bo-Bo, Type E 424, wisselstroom, eerstklassig, OKt + prosp.	1.500,-	71,5
086/1247/76	Lima <u>1534 - 1544</u> - 3-delig Nederlands Blauw-Geel gemotoriseerd Treinstel 'HONDEKOP' als nieuw, OKt	1.000,-	47,5
087/1247/76	Idem, niet gemotoriseerd	500,-	24,-
088/1247/76	Idem,	500,-	24,-
089/1247/61	Trix-Express <u>2203</u> Zwart-Rode Tenderloc 1-C-1 Type 64 089, eerstklassig, OKt	1.500,-	71,-

U WIL EEN ULTIEM VOORBOD DOEN ? U WENST NADERE INFORMATIE ? TELEFAX 052/47.71.54 !

Nr.	Beschrijving - Description	Lietprijs	
		BF	DM
	HO GOEDERENWAGENS		
090/882/408	3 x Liliput - Franse, Spaanse en Luxemburgse 2-assige Goederenwagen, nieuw, OKt	500,-	24,-
091/882/409	3 x Liliput Deense, Oostenrijkse en Hongaarse 2-assige Gesloten Goederenwagens, nieuw, OKt	500,-	24,-
092/882/410	3 x Roco <u>4392 B</u> - <u>44315 A</u> - <u>44322 A</u> Diverse 2-assige Gesloten Goederenwagens, nieuw, OKt	500,-	24,-
093/882/411	3 x Roco <u>46419</u> - <u>46445</u> - <u>4335 D</u> Diverse 2-assige Goederenwagens, nieuw, OKt	700,-	33,-
094/882/412	3 x Roco <u>44305A</u> - <u>46431</u> - <u>44310A</u> Diverse 2-assige Goederenwagens, nieuw, OKt	600,-	28,5
095/882/413	4 x Roco <u>44313A</u> - <u>4396D</u> - <u>44313B</u> - <u>44313D</u> Diverse 4-assige beladen en onbeladen Goederenwagens, nieuw, OKt	800,-	38,-
096/1247/67	2 x Trix-International <u>3619</u> - <u>3666</u> Diverse 2-assige Goederenwagens, als nieuw, OKt	500,-	24,-
097/036/10	4 x Electrotren - Diverse TRANSFESA-Wagens, nieuw, OKt	700,-	33,-
098/882/414	4 x Liliput <u>27950</u> - <u>24450</u> - <u>24000</u> - <u>25851</u> Diverse 2-4- en 6-assige Goederenwagens, nieuw, OKt	1.000,-	47,5
099/882/415	2 x Trix-Internationale - Groene BP en Blauwe ARAL 4-assige Ketelwagens, volmetaal, als nieuw	800,-	38,-
100/882/416	3 x Roco - Zwarte 6-assige Kuil- en Platte Wagens, nieuw, OKt	500,-	24,-
101/882/417	SMCF - Grijs 4-assige Volmetalen Stortwagen ARBEL, zeer gezochte wagen SNCF	500,-	24,-
102/882/418	3 x Gele 2-assige en 4-assige Ketelwagens SHELL en MINOL, diverse fabrikaten, eerstklassig	600,-	28,5
103/882/419	3 x Trix-Internationale - Diverse 2-assige Koelwagens, 2x CoORA-Kühlwagen en Kühlwagen, eerstklassig	600,-	28,5
104/882/420	Garvi - Witte 2-assige Transfesa-Wagen, eerstklassig, OKt - gezocht	500,-	24,-
105/882/421	2 x Liliput - Platte 2-assige Wagen beladen met 1 kistvormige container 'cti' en 'Begian Line' mooi	500,-	24,-
106/882/422	2 x Zwarte <u>BELGISCHE</u> 6-assige Platte Wagen, mooi in BUB OKt	500,-	24,-
107/882/423	3 x Trix-Internationale <u>3664</u> - <u>3676</u> - ? - Cilindervormige Containerwagen, Bruine Open en Groene Gesloten Goederenwagen, 2-assig, als nieuw, OKt	700,-	33,-
108/882/424	Fleischmann <u>1494</u> Zwarte Metalen 8-assige Kuilwagen beladen met Oranjekleurige Vakwerkbrug, 29 cm, nieuwe staat, OKt	2.000,-	95,-
109/882/425	2 x Jycsa <u>1505/5</u> Bruine 2-assige Spaanse Open Goederenwagen met remhuis, beladen met kolen, mooi, OKt	500,-	24,-
110/882/426	Jouef <u>6824</u> Grijs Luxemburgse 2-assige Gesloten Goederenwagen, CFL, nieuw, OKt - gezocht	500,-	24,-
111/882/427	Liliput <u>381 10</u> Geel-Zwarte 2-assige Platte Wagen met Kraan en Cabine, OBW 10, nieuw, OKt	300,-	14,-
112/882/428	Lot van 5 Goederenwagens : 2- 3- 3n 4-assige Gesloten, Ketel- en Open Goederenwagens, mooi, diverse fabrik.	600,-	28,5

Nr.	Beschrijving - Description	Limietprijs	
		BF	DM
	HO PERSONENWAGENS		
113/1240/20	4 x Röwa <u>3311</u> - <u>3312</u> - <u>3313</u> - <u>3317</u> Turkoois-Beige 4-assige diverse Personen- en Bagagewagens, nieuw, OKt	2.000,-	95,-
114/1240/20	4 x Röwa <u>2x 3311</u> - <u>3316</u> - <u>3317</u> Diverse Turkoois-Beige 4-assige Bagage- en Personenwagens, nieuw, OKt	2.000,-	95,-
115/1240/20	3 x Röwa <u>2x 3203</u> - <u>3202</u> Blauw-Zilveren en Oranje-Zilveren Personenwagen 2e klas en 1e en 2e klas, nieuw, 26,4 cm, OKt	1.500,-	71,5
116/1240/20	3 x Röwa <u>2x 3202</u> - <u>3203</u> Oranje-Zilveren en Blauw-Zilveren Personenwagen 1e en 2e klas en 2e klas, 26,4 cm, nieuw, OKt	1.500,-	71,5
117/1240/20	2 x Röwa <u>3219</u> - <u>3221</u> Rood-Beige en Lila-Beige Schlafwagen en Personenwagen 2e klas, nieuw, OKt	1.000,-	47,5
118/1240/20	3 x Röwa <u>3114</u> - <u>3119</u> - <u>3132</u> Rode Speisewagen en Schlafwagen DSG en Blauwe 'Touropa' 4-assig, nieuw, OKt	1.500,-	71,5
119/1247/89	3 x Jouef <u>2x 864</u> - <u>865</u> Diverse Aluminiumkleurige T.E.E. Personen- en Bagagewagen, als nieuw, OKt	500,-	24,-
120/1247/84	3 x Trix-International <u>2x 3782</u> - <u>3787</u> Diverse Groene 4-assige Personen- en Bagagewagen, nieuwwaardig, OKt	1.000,-	47,5
121/1247/83	4 x Trix-Express - Diverse 4-assige Rood-Beige T.E.E.-Personenwagens, nieuw, OKt	2.000,-	95,-
122/1247/82	3 x Fleischmann <u>1530</u> Blauwe Nederlandse 4-assige Personenwagen 1e en 2e klas, als nieuw, OKt	1.000,-	47,5
123/1247/80	4 x Kleinbahn <u>380</u> - <u>382</u> - <u>393</u> - <u>396</u> Groene Zwitserse Personen- en Bagagewagen en 1 Oostenrijkse Groene Personenwagen, als nieuw, 4-assig, OKt	500,-	24,-
124/1247/85	3 x Fleischmann <u>2x 5156</u> - <u>1506</u> Blauwe Nederlandse Personenwagens en Donkerblauwe Slaapwagen CIWL, 4-assig, nieuw, OKt	750,-	36,-
125/1247/16	5 x Trix-International - Groene Diverse 3-assige Personenwagens, DB, eerstklassig	1.000,-	47,5
126/1247/44	2 x Fleischmann - Blauwe Nederlandse 4-assige Personenwagens, eerstklassig	500,-	24,-
127/1247/46	2 x Jouef - Blauw-Beige Pullman-Wagen CIWL en Blauw-Beige 4-assige Personenwagen DB 1e klas, mooi	300,-	14,-
128/882/429	Trix-International <u>3737</u> Groene Beierse 3-assige Snel-trein-Bagagewagen, 15,6 cm, nieuw, OKt zeer decorat.	500,-	24,-
129/882/430	TrixInternationala <u>7</u> x Groene <u>3-assige</u> Personenwagens DB, kort-gekoppeld, zeer mooi	1.500,-	71,5
130/882/431	Fleischmann <u>5093</u> Groen 3-assige Coupé-Rijtuig, 12,8 cm, eerstklassig	300,-	14,-
131/031/07	Roco <u>04062 S</u> Set 'Donnerbüchsen' 5 x 2-assige Personen- en Bagagewagen, donkergroen, nieuw, OKt	1.000,-	47,5
132/031/08	Roco <u>44006</u> Personenwagen-Set 'Württemberg' <u>5</u> Diverse Oldtimer-Personenwagens, superdetail, als nieuw, OKt	2.500,-	119,-

Nr.	Beschrijving - Description	Limietprijs	
		BF	DM
	HO LOCOMOTIEVEN		
133/1247/64	Trix-Express <u>230</u> Groen-Zwarte Volmetalen E-loc Type E 94 007, alle assen aangedreven, zeer mooi, OKt	3.000,-	143,-
134/1247/59	Roco <u>04189S/4219</u> Donkergroen Nederlands Treinstel 'BLOKKENDOOS' Motor- en Bijwagen, nieuw, OKt	2.500,-	119,-
135/1247/74	Fleischmann <u>1373/2</u> Blauw-Wit 2-delig Bijwagen-Garnituur, 1 Signaalhoorn, nieuw, OKt	1.500,-	71,5
136/1247/49	Trix-International <u>22401</u> Zwart-Rode Tenderloc 'GLASKAST' Type 98 308, Deutsche Reichsbahn, nieuw, OKt	2.500,-	119,-
137/1247/71	Hornby-achO <u>6380</u> Turkooise Franse E-loc Bo-Bo, Type BB 16.009, 2 éénpotige panto's, eerstklassig, OKt	1.500,-	71,5
138/1247/77	2 x Budgie <u>224</u> Rode Volmetalen Engelse Statische Tenderloc C, 1 compleet, 1 zonder wielen, OKt	500,-	24,-
139/1247/84	Bemo-HO <u>1677</u> Rode Tractor B (Zwitserse) TM II - 601-853 der SBB, nieuw, OKt	1.500,-	71,5
140/1247/51	Trix-Express <u>2248</u> Rood-Beige E-loc Type 112 499-9, DB, Bo-Bo, fabrieksnieuw, OKt	2.000,-	95,-
141/1247/62	Roco <u>43917</u> Groene DB E-loc Type E 32 103, 1-Co-1, 2 panto's, 15 cm, 3 buffers ontbreken (klassiek) verder eerstklassig	2.000,-	95,-
142/1247/48	Trix-International <u>2438</u> Groen-Rode Elect.loc C, 1 panto, fabrieksnieuw, OKt	1.500,-	71,5
143/1247/36	Trix-Express - Zwart-Rode Diesellocc C, volmetaal, Type V 36 257, nieuw (2263)	1.200,-	57,-
144/1247/39	Trix-International <u>2467</u> Rode Volmetalen Diesellocc, DB, Bo-Bo, Type V 100 1009, grijs dak, zeer mooi	1.200,-	57,-
145/1247/35	Fleischmann <u>1380</u> Donkerrode Volmetalen Diesellocc C, Type V 60 151, huis staat los op chassis, verder compleet, loopt goed	1.000,-	47,5
146/1247/35	Idem, oranjekleurig herschilderd	500,-	24,-
147/1247/37	Trix-International <u>2417</u> Zwarte Tenderloc C, Type 80 018, fabrieksnieuw	1.000,-	47,5
148/1247/47	Trix-Express <u>2214</u> Zwarte Tenderloc C, Type 89 7314, nieuw, OKt	2.000,-	95,-
149/1247/87	Fleischmann <u>1306</u> Rode Diesellocc C, gele sierstrepen, zilver dak, mooi	800,-	38,-
150/1247/42	Jouef - Turkooise Franse E-loc Bo-Bo, Type BB 9201, SNCF, mooi	500,-	24,-
151/015/08	Fleischmann <u>1384</u> Rood-Zwarte Diesellocc Bo-Bo, grijs dak, V 221 131-6, eerstklassig, OKt (1385)	1.500,-	71,5
152/015/09	Fleischmann <u>4366</u> Oranje-Zwart-Beige Oostenrijkse E-loc Type 1043.04, 2 éénpotige panto's, fabrieksnieuw, OKt + prospectus	2.000,-	95,-
153/1247/93	gogTram - Blauw-Turkoois-Beige 2-delige Tram, Motor- en Bijwagen, gelijkstroom (12 Volt) 1 panto, nieuw, OKt	1.000,-	47,5
154/1247/72	Mehanotehnika - Grijs-Rode 2-delige Tram, Motor- en Bijwagen, 1 trolley, nieuw, OKt	500,-	24,-

Nr.	Beschrijving - Description	Limietprijs	
		BF	DM
	HO LOCOMOTIEVEN		
155/1247/60	Trix-International <u>2283</u> Groen Nederlands 2-delig Electricisch Treinstel 'HONDEKOP' motor- en bijwagen, <u>WISSELSTROOM</u> (voor Märklin) eerstklassig, OKt	6.000,-	285,-
156/090/30	Tri-ang R. <u>553/R.554</u> Blauw-Zwarte Engelse Stoomloc 2-A-1 met 3-as tender, 'CALEDONIAN' nieuw, zeer decoratief, OKt + prospectus + figuren	3.500,-	166,-
157/066/01	Rivarossi <u>1212</u> Grijs Oldtimer Amerikaanse Stoomloc 2-B met 4-as tender, 'GENOA' V. & T.R.R. als nieuw OKt	2.500,-	119,-
158/066/02	Bachmann <u>0616</u> Zwarte Amerikaanse Tenderloc C, Santa Fe, als nieuw, OKt	800,-	38,-
159/066/03	Athearn <u>4026</u> Zwarte niet-gemotoriseerd Amerikaans Dieselmodel (Dummy) 4-assig, als nieuw, OKt	500,-	24,-
160/040/04	Liliput <u>102 00</u> Zwarte Stoomloc 2-C met 4-as tender, Type 38 3832, kleine windplaten, nieuw, OKt	1.800,-	85,5
161/040/05	Trix-International <u>2425</u> Zwart-Rode Stoomloc 1-C met 3-as tender, Type 54 1556, nieuw, OKt	2.200,-	104,-
162/1247/56	Roco <u>4153</u> Groen-Zwarte NS-Dieselloc 'SIK' Serie 200-300, als nieuw, OKt + prospectus	1.000,-	47,5
163/1247/68	Jouef - Zwarte Franse Stoomloc 2-C-1 met 4-as tender, 231C.50, eerstklassig, OKt (8270)	1.000,-	47,5
164/1247/103	2 x Trix-Express <u>20 0 54</u> en Type 80 018, Zwarte Tenderlocs C, fragmentarisch	600,-	28,5
165/1247/92	Roco <u>04190S</u> Donkergroen Nederlands Treinstel 'BLOKKENDOOS' Motor- en Bijwagen, als nieuw, OKt	2.500,-	119,-
166/040/06	Liliput <u>104 95</u> Groen-Zwarte <u>BELGISCHE</u> Stoomloc 2-C met 4-as tender, Type <u>64 109</u> , <u>wisselstroom</u> (voor Märklin) eerstklassig, OKt	2.200,-	104,-
	<u>VERZAMELING HO MATERIAAL IN MESSING-UITVOERING</u> <u>KANDIDAAT-KOPERS MELDEN ZICH HET LIEFST VOOR</u> <u>BEZICHTIGING</u>		
167/1241/05	Fulgurex - Groene Zwitserse E-loc KROKODIL, nieuw, OKt	15.000,-	714,-
168/1279/01	PROTOTYPE Zwitserse 2-ledige E-loc Ae 8/14, messingkleur, <u>uniek verzamelobjekt</u>	?	?
169/1241/13	Gem Models - Olympia - Stoomloc 2-8-0 met 4-as tender, messingkleur, EH-110, Pennsylvania RR, OKt	10.000,-	476,-
170/1241/10	Gem Models - Olympia - Stoomloc 4-8-2 met 6-as tender, messingkleur, CH & O, Class J-2, nieuw, OKt	12.000,-	571,-
171/1241/14	Gem Models - Olympia - Stoomloc 4-8-4 met 7-as tender, UP, eerstklassig, OKt	18.000,-	857,-
172/1241/20	Fulgurex - Set PLM- Wagens - 1910-1914 - 3 Personen en 1 Bagagewagen, nieuw, OKt	10.000,-	476,-
173/034/05	Fulgurex - Set Franse 4-assige Personenwagens P.O. superdetail, verende buffers enz. nieuw, OKt	15.000,-	714,-
174/1243/01	Tenshodo 450 - Bruine Diesel Bo-Bo-Bo, nieuw, OKt	7.000,-	333,-
175/1242/08	Tenshodo <u>350</u> - Caboose Great Northern, nieuw, OKt	500,-	24,-

Nr.	Beschrijving - Description	Limietprijs	
		BF	DM
	HO LOCOMOTIEVEN IN MESSING		
	HIERNA VOLGT EEN PRACHTIGE VERZAMELING HO MATERIAAL IN MESSING-UITVOERING - INLICHTINGEN EN VOORAL BEZICHTIGEN ZIJN HIERBIJ EEN NOODZAAK, DERHALVE EEN ZEER BEPERKTE OMSCHRIJVING (TECHNISCHE FICHE)		
176/1241/23	Southern Pacific Lines - 2092 - Oranje-Rood-Zwarte Stoomloc GS-4 - 4-8-4 met 6-as tender 'Daylight' nieuw, OKt	12.000,-	571,-
177/1242/14	Tenshodo 156 - Zwart-Zilveren Stoomloc Great Northern 2-6-8-0 met 6-as tender Class M-2, nieuw, OKt	12.000,-	571,-
178/1241/22	United - D.M. & I.R. Stoomloc 0-10-2 met 4-as tender, messingkleur, Pacific Fast Mail, nieuw, OKt	10.000,-	476,-
179/1241/24	United - SANTA FE - Stoomloc 4-8-4 met 8-as tender, messingkleur, nieuw, OKt	15.000,-	714,-
180/1243/03	Tenshodo <u>126</u> - T-126 - Zwart-Zilveren Stoomloc BIG BOY, UP 4-8-8-4 met 7-as tender, UNION PACIFIC, '4004' nieuw, OKt	25.000,-	1.190,-
181/1242/24	Tenshodo <u>135</u> - T-135 - Zwarte Stoomloc 'Mikado' GN 2-8-2 met 6-as tender, nieuw, OKt	10.000,-	476,-
182/1241/21	Gem Models KT-105 P - Zwarte Stoomloc 0-6-0 met 4-as tender, 'CAMELBACK' - 'Reading - 1165' nieuw, OKt	8.000,-	381,-
183/1241/12	Fulgurex - Zwarte GARRATT Stoomloc, nieuw, OKt	20.000,-	952,-
184/1242/18	Tenshodo 143 - Great Northern - Zwarte Stoomloc 4-8-4 Class S-2 met 6-as tender, nieuw, OKt	12.000,-	571,-
185/1242/25	Tenshodo <u>114</u> - T-114 - Zwart-Zilveren Stoomloc UNION PACIFIC 4-6-6-4 met 7-as tender, 'CHALLENGER' nieuw, OKt	20.000,-	952,-
186/1241/08	Gem Models - GN 118 - Olympia - Stoomloc 4-4-2 met 4-as tender, messingkleur, PENNSYLVANIA RR, nieuw, OKt	10.000,-	476,-
187/1242/17	Tenshodo <u>164</u> - Great Northern - Zwart-Zilveren Stoomloc 4-8-4 met 6-as tender, Class S-1, nieuw, OKt	12.000,-	571,-
188/1242/06	Tenshodo <u>145</u> - C & O - N & W - Zwarte Stoomloc 0-8-0 met 4-as tender, 'Switcher' nieuw, OKt	10.000,-	476,-
189/1241/26	LMB Models - T & P Stoomloc 2-10-4 met 6-as tender, messingkleur, eerstklassig, OKt	12.000,-	571,-
190/1242/26	Tenshodo <u>137</u> - T-137 - Zwart-Zilveren Stoomloc GN 4-8-4 met 6-as tender, Class S-1, 'NORTHERN' nieuw, OKt	12.000,-	571,-
191/1242/20	Tenshodo <u>167</u> - Zwart-Zilveren Stoomloc SOUTHERN PACIFIC, 'AC-12' 4-8-8-2 met 6-as tender, <u>CAB FORWARD</u> , nieuw, OKt	20.000,-	952,-
192/1242/12	Tenshodo <u>162</u> - Zwart-Zilveren Stoomloc Great Northern, 4-8-2 met 6-as tender, Class P-2, nieuw, OKt	12.000,-	571,-
193/1242/05	Tenshodo <u>154</u> - Zwart-Rode Duitse Stoomloc, Deutsche Reichsbahn Type 18 408, 2-C-1 met 4-as tender, OKt	8.000,-	381,-
194/1242/10	Tenshodo <u>166</u> - Zwart-Donkerrood-Grijze Stoomloc CPR 4-6-4 met 6-as tender, CANADIAN PACIFIC, 'Royal Hudson' '2860' nieuw, OKt	12.000,-	571,-

Nr.	Beschrijving - Description	Richtprijs	
		BF	DM
	HO LOCOMOTIEVEN IN MESSING		
195/1241/09	Fulgurex (Olympia) Zwarte Stoomloc C & O J3a 4-8-4 met 6-as tender, <u>DH-103</u> , 'Greenbrier' nieuw, OKT	12.000,-	571,-
196/1242/15	Tenshodo <u>163</u> Lichtblauw-Blauw-Zilveren Stoomloc SANTA FE, 4-6-4 met 6-as tender, No 3460, 'THE BLUE GOOSE' AT & SF, nieuw, OKT	12.000,-	571,-
197/1242/03	Imperial Models <u>107</u> - Stoomloc 2-8-8-4 met 7-as tender, DM & IR Class M-4, messingkleur, nieuw, OKT	20.000,-	952,-
198/1242/11	Tenshodo <u>158</u> Zwart-Zilveren Stoomloc 2-8-0 met 4-as tender, Class F-8, Great Northern, nieuw, OKT	10.000,-	476,-
199/1241/19	Akane - Stoomloc 4-8-8-2 met 6-as tender, Type S.P. messingkleur, eerstklassig, OKT	20.000,-	952,-
200/1241/18	Akane - Stoomloc 2-6-6-6 met 7-as tender, C & O, messingkleur, eerstklassig, OKT	20.000,-	952,-
201/1242/23	Tenshodo <u>152</u> - T-152 Zwarte Stoomloc (Franse) SMCF, 1-D-1 met 4-as tender, nieuw, OKT	8.000,-	381,-
202/1242/16	Tenshodo <u>156</u> - Zwart-Zilveren Stoomloc Great Northern 2-6-8-0 Class M-2 met 6-as tender, nieuw, OKT	15.000,-	714,-
203/1242/13	Tenshodo <u>155</u> - Zwart-Zilveren Stoomloc Great Northern 2-10-2 met 6-as tender, Class Q-1, nieuw, OKT	12.000,-	571,-
204/1241/17	Akane - Stoomloc 2-8-8-4 met 6-as tender, S.P. messingkleur, nieuw, OKT	20.000,-	952,-
205/1242/21	Tenshodo <u>165</u> Zwarte Stoomloc 4-6-6-4 met 6-as tender, NP/SP & S/GN - Class Z-6, nieuw, OKT	20.000,-	952,-
206/1242/19	Tenshodo <u>161</u> Zwarte Stoomloc Great Northern 2-8-8-0, met 6-as tender, Class N-3, nieuw, OKT	18.000,-	857,-
207/1243/02	Tenshodo <u>160</u> Zwart-Zilveren Stoomloc GN 2-8-8-2 met 6-as tender, Class R-2, nieuw, OKT	20.000,-	952,-
208/1241/25	LMB Models - Stoomloc UP 4-12-2 met 6-as tender, Class 9000, 2042, als nieuw, OKT - messingkleur	15.000,-	714,-
209/1242/01	Southern Pacific - 2800 - Stoomloc 4-10-2 met 6-as tender, messingkleur, nieuw, OKT	18.000,-	857,-
210/1242/22	Tenshodo <u>139</u> - T-139 Zwarte Stoomloc SF 4-6-4 met 6-as tender, 'HUDSON' als nieuw, OKT	12.000,-	571,-
211/ 1241/15	Gem Models 2061 - Stoomloc 4-6-4 met 6-as tender, messingkleur, EH-109, CH & O, eerstklassig, OKT	10.000,-	476,-
212/1241/16	Gem Models - Stoomloc 6-8-6 met 8-as tender, EH-101, PRR Class S-2- messingkleur, Steam Turbine, OKT	18.000,-	857,-
213/1241/11	Gem Models - Stoomloc 4-8-4 met 6-as tender, Reading Class T-1, messingkleur, nieuw, OKT	15.000,-	714,-
214/1241/07	Fulgurex - Groen-Grijze Zwitserse E-loc 1-Bo-Bo-1, '12336' - 2 panto's, nieuw, OKT	12.000,-	571,-
215/1241/06	Fulgurex - Groen-Grijze Franse Oldtimer E-loc 2-D-2, 2 panto's, SNCF, Type 202-5531, nieuw, OKT	12.000,-	571,-
216/1241/04	Fulgurex - Bruine Zwitserse E-loc BLS 206, 1-Co-Co-1, 2 panto's, 6-as-aandrijving, nieuw, OKT	15.000,-	714,-
217/1242/09	Tenshodo <u>151</u> Zwarte Zweedse Tenderloc 1-C-2, Litt Sb 132T, nieuw, OKT	8.000,-	381,-

ZONDAG 10 DECEMBER 1989 te 10 u.

VEILING OO-HO SCHAAL (3-rail en 2-rail - verzamelobjekten)

Bezichtiging : Zaterdag 9 December 1989 van 21 tot 22 u.

Zondag 10 December 1989 van 8 tot 10 u.

Nr.	Beschrijving - Description	Limietprijs	
		BF	DM
	HO GOEDERENWAGENS		
4001/1264/05	Märklin-Kleinserie - Witte 2-assige Gesloten Goederenwag en 'CLUB '87' uitgegeven aan de Märklin-Club-Leden, nieuw, OKt	500,-	24,-
4002/104/01	2 x HAG 330 - 340 Bruine Zwitserse Open Bak- en Rongenwag en met remhuis, SBB, volmetaal, nieuw, OKt	1.000,-	47,5
4003/104/02	2 x HAG 300 - 360 Bruine Zwitserse Gesloten- en Rongenwag en, SBB, volmetaal, nieuw, OKt	1.000,-	47,5
4004/104/03	2 x HAG 330 - 340 Bruine Zwitserse Open Bak- en Rongenwag en met remhuis, SBB, volmetaal, nieuw, OKt	1.000,-	47,5
4005/104/04	2 x HAG 320 - 350 Bruine Zwitserse Open Bakwag en met remhuis en Rongenwag en met Platform, SBB, volmetaal, nieuw, OKt	1.000,-	47,5
4006/104/05	2 x HAG 325 - 300 Bruine Zwitserse Gesloten Goederen- en Bruine Open Bakwag en met platform, SBB, volmetaal, nieuw, OKt	1.000,-	47,5
4007/104/06	HAG 325 Bruine Zwitserse Open Bakwag en met platform, SBB, volmetaal, nieuw, OKt	500,-	24,-
4008/1264/03	Märklin-Kleinserie <u>DELHAIZE</u> - Set A - 3 <u>BELGISCHE</u> Gesloten Goederenwag en, genummerd (Nr 0938) nieuw, OKt (valiesvorm) beperkt en gezocht	1.700,-	81,-
4009/1264/04	Idem, Set B - (Nr 0938) nieuw, OKt	1.700,-	81,-
4010/133/10	Dacker D 25/2000/5 Grijze <u>BELGISCHE</u> Cement-Silowag en <u>SVK</u> (Scheerders van Kerckhove - Sint Niklaas) nieuw, OKt	700,-	33,-
4011/133/11	Idem,	700,-	33,-
4012/133/12	Dacker D 25/4012/15 Grijze <u>BELGISCHE</u> 2-assige Baga- gewag en, rood NMBS-embleem, nieuw, OKt	500,-	24,-
4013/133/13	Idem,	500,-	24,-
4014/027/01	Märklin 2512 Witte 2-assige Gesloten Goederenwag en met hoogstaand remhuis, bedrukt met <u>Franse</u> vlag en landschap, nieuw, OKt - <u>zeer gezocht</u>	2.500,-	119,-
4015/027/02	Märklin 2510 Witte 2-assige Gesloten Goederenwag en met hoogstaand remhuis, bedrukt met <u>Zwitserse</u> vlag en landschap, nieuw, OKt - <u>zeer gezocht</u>	2.500,-	119,-
4016/030/10	Märklin 4513 <u>ZILVEREN</u> 2-assige kipwag en, alleen in Treinset S 873/2 en CM 805/3, <u>slechts 1 jaar geleverd</u> , 100% origineel, vrij mooi, zeer gezocht	2.300,-	109,5
4017/044/01	Märklin 320 Bruine 2-assige Gesloten Goederenwag en met laagstaand remhuis, remmen, zonder remstand, kleine zwarte beugelkoppelingen, eerstkl. OKt	1.500,-	71,5
4018/044/02	Märklin 324 Beige 2-assige Volmetal en 'Kühlwag en' zonder remstand en zonder remmen, eerstklassig met kleien retouches	2.000,-	95,-

Nr.	Beschrijving - Description	Limietprijs	
		BF	DM
	HO PERSONENWAGENS		
4019/081/01	Märklin <u>4075</u> Rood 4-assig Frans Personenrijtuig CAPITOLE, 24 cm, eerstklassig, <u>blauw</u> OKt	5.000,-	238,-
4020/082/01	Märklin <u>4063</u> GRIJZE 4-assige Italiaanse Personenwagen 1e klas, 24 cm, metaal, fabrieksnieuw, OKt de hoogste prijsnelheid...	6.000,-	285,-
4021/081/02	Märklin <u>4065</u> Groen Frans 4-assig Personenrijtuig 2e klas, SNCF, 24 cm, blik, nieuw, OKt	2.000,-	95,-
4022/082/02	Märklin <u>4045</u> Bordeaukleurige Deense 4-assige Personenwagen 2e klas, 24 cm, fabrieksnieuw, OKt	2.000,-	95,-
4023/082/03	Idem,	2.000,-	95,-
4024/044/03	Märklin <u>344</u> Groene 4-assige Bagagewagen, grote zinksputdraaistellen en grote zwarte beugelkoppelingen, eerstklassig, OKt	1.800,-	85,5
4025/044/04	Märklin <u>354</u> Groene 4-assige Bagagewagen, 4x 2 schuifdeuren, 22,5 cm, kleine draaistellen, kleine zwarte beugelkoppelingen, eerstklassig, OKt	3.000,-	143,-
4026/044/05	Märklin <u>351</u> Groene 4-assige Personenwagen 2e klas, 22,5 cm, kleine draaistellen en kleine zwarte beugelkoppelingen, als nieuw, OKt	3.000,-	143,-
4027/044/06	Idem,	3.000,-	143,-
4028/044/07	Märklin <u>343</u> Donkerrode 4-assige MITROPA Schlafwagen, 17,5 cm, dak licht gekrakaleerd, eerstklassig	2.000,-	95,-
4029/044/08	Märklin <u>343 J</u> Blauwe 4-assige Slaapwagen 'Sleeping-Car' - 'Voiture-Lits' blikken draaistellen, grote zwarte beugelkoppelingen, op het dak na eerstklassig, dak met geringe gebruikssporen '343' opdruk	6.000,-	285,-
4030/044/09	Märklin <u>351</u> Groene 4-assige Personenwagen 2e klas, 22,5 cm, kleine draaistellen en kleine zwarte beugelkoppelingen, als nieuw	2.800,-	133,-
4031/044/10	Märklin <u>341</u> Groene 4-assige Personenwagen 1e en 2e klas, 17,5 cm, grote zinksputdraaistellen, grote zwarte beugelkoppelingen, eerstklassig	2.000,-	95,-
4032/044/11	Idem,	2.000,-	95,-
4033/044/12	Märklin <u>4070</u> Rood-Beige T.E.E.-Tussenwagen, 1e versie, zilveren ramen, beschriftiging, binnenverlichting, nieuw, CKt	1.500,-	71,5
4034/044/13	Idem,	1.500,-	71,5
4035/065/01	Märklin <u>4048</u> Blauwe Nederlandse 4-assige Postwagen, 24 cm, op 1 retouche na in nieuwe staat, OKt	2.800,-	133,-
4036/065/02	Märklin <u>4014</u> Donkerblauwe 4-assige Personenwagen 1e klas, zilver dak, 'Deutsche Bundesbahn' (zilver druk) 20,5 cm, zeer mooie staat, rood OKt	3.500,-	166,-
4037/065/03	Märklin <u>341 SB</u> Groene 4-assige Personenwagen 1e en 2e klas, <u>MET SLUITLICHTEN</u> op het dak, 17,5 cm, blikken draaistellen, blanke klauwkoppelingen, eerstklassig, OKt	30.000,-	1.428,-
4038/899/03 05	2 x Märklin <u>346/2</u> - <u>346/5</u> Rode Speisewagen en Groene Postwagen, daken herschilderd, verder eerstklassig	2.000,-	95,-

Nr.	Beschrijving - Description	Limietprijs	
		BF	DM
	HO LOCOMOTIEVEN		
4039/1203/02	Märklin-Mini - Goudkleurige Tenderloc C, in geschenkverpakking, nieuw, OKt (Nederlandes tekst) <u>zeer gezocht</u>	9.000,-	428,-
4040/1203/03	Märklin 3086 Groen-Zwarte BELGISCHE Metalen Stoomloc, <u>Type 64 041, 3-as tender, 2-C, eerstklassig, OKt</u>	6.300 5.000,-	238,-
4041/050/01	Märklin 3133 Groene Volmetalen BELGISCHE Dieselloco-Co, gele sierstrepen, Type 5401, <u>MET HANDGREPEN</u> , fabrieksnieuw, OKt - zeldzame versie (1e)	3.500,-	166,-
4042/1264/02	Märklin 3184 Rode Volmetalen Zwitserse Dieselloco Bo-Bo, Type 18462 Am 4/4, SBB, fabrieksnieuw, OKt <u>beperkte reeks voor Zwitserland</u>	3.500,-	166,-
4043/1264/08	Primex 2750 Jubileum-Treinset met Zilverkleurige Tenderloc en 4 Wagens, nieuw, OKt	1.400,-	66,5
4044/112/07	Märklin 3063 (Replica) Bordeauxkleurige Luxemburgse Dieselloco, metaal, gele sierstrepen, Type 16 04, uitgifte A.M.F.L. (oplage van 500 stuks, nieuw, OKt	6.000,-	285,-
4045/085/13	Märklin 3067 Rood-Zwarte Volmetalen Deense Dieselloco, Co-Co, DSB, <u>FIJNE LETTERS</u> , nieuw, OKt	8.000,-	381,-
4046/129/01	Märklin 3101 Groen-Zwarte BELGISCHE Tenderloc 1-C <u>2e versie</u> , met cijfer 2 onder de kolenlading, beperkte oplage 2.000 stuks, nieuw, OKt + prospect.	12.000,-	571,-
4047/044/14	Trix 2283 Groen 2-delig Nederlands Treinstel HONDEKOP, motor- en bijwagen, <u>WISSELSTROOM</u> (voor Märklin) eerstklassig, OKt	7.000,-	333,-
4048/044/15	Trix 2286 Groen Tussenstuk voor NS-Treinstel HONDEKOP, (zie voorgaand lot) als nieuw, OKt	3.000,-	143,-
4049/044/16	Märklin <u>SEW 800</u> Groene Volmetalen E-loc Bo-Bo, Type 1101, 2 <u>FIKTIEVE</u> lampen achteraan, 2 koperen panto's Type 5, <u>SCHUINE</u> uitsparing schakelaar, lakschade door voortijdige inpak, verder als nieuw, ovaaltje met 'Germany' Kt	18.000,-	857,-
4050/044/17	Märklin 3013 Blauwe Volmetalen Nederlandse E-loc Bo-Bo, Type 1101, handschakelaar, eerstklassig	7.000,-	333,-
4051/044/18	Märklin 3031 Zwarte Volmetalen Tenderloc Type 81 004, <u>telex</u> , gedrukte beschriftiging, fabrieksnieuw	2.000,-	95,-
4052/078/01	Märklin <u>SET 800</u> Groene Volmetalen E-loc Bo-Bo, Type E 44 039, handschakelaar, reliëfbeschriftiging, eerstklassig	3.500,-	166,-
4053/039/01	HAG 240 Bruine 2-delige Zwitserse E-loc BLS, Type Ae 8/8, <u>WISSELSTROOM</u> (voor Märklin) als nieuw, OKt	8.000,-	381,-
4054/039/02	HAG 200 Groene 2-delige Zwitserse E-loc SBB Type Re 6/6, <u>WISSELSTROOM</u> (voor Märklin) als nieuw, OKt	6.000,-	285,-
4055/039/03	HAG 210 Oranje-Beige Zwitserse E-loc SBB Type Re 4/4II <u>WISSELSTROOM</u> (voor Märklin) als nieuw, OKt	5.000,-	238,-
4056/039/04	HAG 230 Rood-Beige Zwitserse E-loc SBB, T.E.E.-Kleuren, <u>WISSELSTROOM</u> (voor Märklin) als nieuw, OKt	5.000,-	238,-
4057/039/05	HAG 160 Groen Zwitserse E-loc SBB, Type Re 4/4II <u>WISSELSTROOM</u> (voor Märklin) als nieuw, OKt	4.000,-	190,-

Nr.	Beschrijving - Description	Limietprijs	
		BF	DM
4058/114/04	Märklin <u>3149</u> Groene BELGISCHE Rangeerdiesel C met gele sierstrepen, <u>versie met 3 LAMPEN</u> (waarvan slechts enkele tientallen in omloop) <u>Type 80 24</u> , verhoogd schild, fabrieksnieuw, OKT - <u>hoogste zeldzaamheidsgraad</u>	40.000,-	1.904,-
4059/044/19	Märklin <u>3070</u> Rood-Beige 3-delig T.E.E.-Diesel-Treinset, 1e versie, binnenverlichting, beschriftiging, zilveren ramen, fabrieksnieuw, OKT	6.500,-	309,-
4060/059/04	Märklin <u>3086</u> Groen-Zwarte BELGISCHE Metalen Stoomloc Type 64 119, <u>3-as tender</u> , 2-C, nieuw, OKT, de moeilijkste uit de reeks...	6.600 7.000,-	333,-
4061/033/14	Märklin <u>3068</u> Bruine Volmetalenen Noorse Dieselloc Co-Co, 1e versie, met handgrepen, als nieuw, OKT	5.000,-	238,-
4062/1255/13	Märklin <u>3150</u> NORTHLANDER - 4-delig Blauw-Geel Dieseltreinset, gelimiteerde en genummerde oplage van 5.000 stuks, nieuw, OKT + prospectus - <u>blijft in de lift...</u>	43.000,-	2.047,-
4063/1255/02	Märklin <u>2856</u> Luchthaven-Treinset met Turkoois-Beige E-loc Type 111 105-3 en 3 Personenwagens, nieuw, OKT	4.500,-	214,-
4064/1255/08	Märklin <u>3300</u> - 2 Volmetalenen Groene E-locs, Be 6/8 13 302 - SBB/CFE (Krokodil) en 194 155-8, DB, fabrieksnieuw, OKT, een belegging...	7.500,-	357,-
4065/1255/06	Märklin <u>2874</u> Treinset met Rode E-loc E 63 04, en 3 Containerwagens met 3 cilinders beladen 'EVA' fabrieksnieuw, OKT + prospectus	3.500,-	166,-
4066/1255/03	Märklin <u>2857</u> 'WÜRTTEMBERGISCHER ZUG' Set n.a.v. 125-Jarig bestaan Märklin, Groen-Zwarte Tenderloc 1-C-1, 2 Ketelwagens en 3 Gesloten Goederenwagens (diverse) fabrieksnieuw, OKT + prospectus	9.000,-	428,-
4067/1255/04	Märklin <u>2853</u> Railbouwtrein met Werkwagen en lading: 1 Rode Dieselloc (3064) 1 Kraanwagen (4671) 1 Platte Wagen (4663) beladen met railstaven, Blauwe Verblijfwerkwagen + 3 Diverse Wagens, nieuw, OKT	4.000,-	190,-
4068/1255/05	Märklin <u>2850</u> Set : Groene E-loc <u>Deutsche Reichsbahn E 04</u> met 3 Wagens: 1 Bagagewagen en 2 Personenrijtuigen, nieuw, OKT, <u>heel kort in programma</u>	6.000,-	285,-
4069/1255/01	Märklin <u>2854</u> Treinset met Zwarte Tenderloc 1-D-1 Type 86 578, DB, en 3 dubbele 2-assige Wagens beladen met buizen <u>MANNESMANN</u> en Groene Sluitwagen met Sluitlicht, nieuw, OKT + prospectus	6.000,-	285,-
4070/1255/10	Märklin <u>0050</u> Jubileum-Treinset met 2 nostalgische Treinen in afzonderlijke verpakking: Metalen Nabouw van Stoomloc B (R 700) uit 1936 + Groene Blikken Personenwagens (3) met penning en figuren, nabouw van RS 700 Groene E-loc met 3 Goederenwagens, fabrieksnieuw, OKT + prospectus	5.200 5.000,-	244,-
4071/1255/14	Märklin <u>3100</u> Treinset '750 JAHRE BERLIN' 3 Diverse Locomotieven 3049 - 3085 en 3096 allen in lichtgrijze kleur, fabrieksnieuw, OKT + prospectus	8.000,- 8.800	381,-
4072/1255/11	Märklin <u>3076</u> Donkerrode 2-delige Dieselloc BR ETA 515/815, 49 cm, als nieuw, OKT + prospectus	5.000,- 8.800	238,-

Nr.	Beschrijving - Description	Limietprijs	
		BF	DM
4073/062/03	Märklin - <u>MUSEUMWAGEN 1989</u> (Diplomaten-Reeks) Rode 2-assige Gesloten Goederenwagen met hoogstaand remhuis, <u>slechts 12 exemplaren</u> werden van deze versie uitgegeven, <u>kleur-variante en gewijzigde beschriftiging</u> , Bovenbouw van normale Museumwagen bijgeleverd ter vergelijking, OKt <u>hoogste zeldzaamheidsgraad</u> , voor beleggers...	30.000,- 25.000	1.428,-
4074/062/04	Märklin - <u>MUSEUMWAGEN 1989</u> - Rode 2-assige Gesloten Goederenwagen met hoogstaand remhuis, nieuw, OKt	1.200,- 1700	57,-
4075/062/05	Märklin - <u>MUSEUMWAGEN 1988</u> - Witte 2-assige Gesloten Goederenwagen, hoogstaand remhuis, nieuw, OKt	1.200,- 1850	57,-
4076/062/06	Märklin - <u>MUSEUMWAGEN 1987</u> - Grijs 2-assige Gesloten Goederenwagen met hoogstaand remhuis, drukvariante 'HENNINGS DORF' - nieuw, OKt	1.500,- 2000	71,5
4077/062/07	Märklin - <u>MUSEUMWAGEN 1986</u> - Beige 2-assige Gesloten Goederenwagen met hoogstaand remhuis (met afbeelding Renwagen) - nieuw, OKt	3.500,- 4.500	166,-
4078/062/08	Märklin - <u>MUSEUMWAGEN 1985</u> - Bruin-Beige 2-assige Gesloten Goederenwagen met hoogstaand remhuis, nieuw, OKt - <u>hoogste zeldzaamheidsgraad</u>	18.000,- 18.600	857,-
4079/044/20	Märklin <u>4937</u> Blauwe 2-assige Gesloten Goederenwagen FORD, gemonteerd, nieuw, OKt	1.000,-	47,5
4080/044/21	Märklin <u>331</u> Bruine 4-assige Open Goederenwagen, zinkspuitgietswerk, eerstklassig, OKt	3.500,-	166,-
4081/044/22	Märklin <u>325</u> Beige 2-assige Bierwagen GAMBRINUS, met laagstaand remhuis, zonder remstand, eerstklassig, kleine zwarte beugelkoppelingen	4.000,-	190,-
4082/044/23	Märklin <u>326</u> Gele 2-assige Bananenwagen JAMAICA, laagstaand remhuis, met remstand, eerstklassig, <u>1e versie</u>	3.000,-	143,-
4083/047/02 03	2 x Märklin <u>4440</u> Witte en Grijs 2-assige Ketelwagen ARAL, nieuw, OKt	500,-	24,-
4084/044/24	Märklin <u>4609</u> Bruine 2-assige Huifwagen 'MÄRKLIN' (in hoofdletters) eerstklassig	1.000,-	47,5
4085/044/25	Märklin <u>315</u> Bruine 2-assige Open Goederenwagen met laagstaand remhuis, eerstklassig	2.000,-	95,-
4086/044/26	2 x Märklin <u>311</u> Bruine 2-assige Open Goederenwagen, 1 met kleine en 1 met grote zwarte beugelkoppelingen, geringe gebruikssporen	2.000,-	95,-
4087/024/01	Märklin-Kleinserie - Witte BELGISCHE 2-assige Bierwagens <u>RODENBACH</u> , ventilatoren ("..") nieuw, OKt	2.000,- 1.650	95,-
4088/030/01	Märklin <u>4576</u> Lichtbruine Amerikaanse 'Caboose' 2-assig, UNION PACIFIC 1576, als nieuw, OKt	1.800,-	85,5
4089/008/01	Hornby-achO - Witte 2-assige Blikken Koelwagen FYFFES (bananenwagen) Co-Productie BUB, <u>zeldzaam</u>	1.000,- 1600	47,5
4090/1261/05	Märklin <u>4534</u> Rode 2-assige Koelwagen COCA-COLA voor Denenarken, nieuw, ventilatoren (..) OKt	3.500,- 4.000	166,-
4091/1261/06	3 x Märklin <u>4532</u> - <u>4560</u> - <u>4561</u> Diverse Ketelwagens NYNÄS, NORSK OLJE, SECA, 2-assig, nieuw, OKt	1.000,- 900	47,5

Nr.	Beschrijving - Description	Limietprijs	
		BF	DM
	HO PERSONENWAGENS		
4092/007/01	Märklin 349 PULLMAN - PROTOTYPE - Blauw-Beige 4-assige Pullman-Wagen CIWL, blikken draaistellen, zwarte klauwkoppelingen, <u>HANDGESCHILDERDE</u> beschriftiging, soldeerwerk, <u>vrijwel nieuwe staat</u> , uniek bezit, <u>aanbod uit de wereldtop</u>	475.000,-	22.619,-
4093/067/07	Märklin 352 J Donkerblauwe 4-assige Blikken Voiture-Restaurant, CIWL-embleem, 22,5 cm, grote zinkspuit-draaistellen, grote zwarte beugelkoppelingen, 1 dak-ventilator ontbreekt, eerstklassig, OKT	18.000,-	857,-
4094/078/10	Märklin 346/5 Groene 4-assige Postwagen, dak met 3 cellonruit, 20,5 cm, eerstklassig, <u>gezocht</u>	2.500,-	119,-
4095/141/06	Märklin 346/6 Blauwe 4-assige Personenwagen <u>2e klas</u> , 20,5 cm, zilver dak, smalle zilveren druk DEUTSCHE BUNDESBahn, eerstklassig, rood OKT	3.000,-	143,-
4096/123/11	Märklin 4069 Groene <u>BELGISCHE</u> Personenwagen 2e klas, 4-assig, 24 cm, zeer mooi, lichtblauw OKT	1.500,-	71,5
4097/123/12	Idem,	1.500,-	71,5
4098/039/06	HAG 400 Groene Zwitserse 4-assige Personenwagen 2e klas, SBB, <u>met verlichting en figuren</u> , nieuw, OKT	700,-	33,-
4099/039/07	Idem,	700,-	33,-
4100/039/08	HAG 415 Groene Zwitserse 4-assige Personenwagen 1e klas, SBB, <u>met verlichting en figuren</u> , nieuw, OKT	700,-	33,-
4101/039/09	Idem, zonder verlichting en figuren, nieuw, OKT	600,-	28,5
4102/039/10	HAG 410 Groene Zwitserse 4-assige Bagagewagen SBB, nieuw, OKT	600,-	28,5
4103/039/11	Idem,	600,-	28,5
4104/039/12	HAG 420 Groene Zwitserse 4-assige Stuurpostwagen, SBB, <u>met figuren en verlichting</u> , nieuw, OKT	700,-	33,-
4105/039/13	Idem, zonder figuren	700,-	33,-
4106/039/14	HAG 440 Groene Zwitserse 4-assige Personenwagen 2e klas, <u>met figuren en verlichting</u> , nieuw, OKT (BLS)	700,-	33,-
4107/039/15	Idem, zonder figuren en verlichting, BLS, nieuw, OKT	600,-	28,5
4108/039/16	HAG 450 Groene Zwitserse 4-assige Personenwagen 1e klas, BLS, nieuw, OKT	600,-	28,5
4109/039/17	HAG 425 Groen-Beige Zwitserse Personenwagen 2e klas, <u>Bodensee-Toggenburg</u> , met verlichting, nieuw, OKT	700,-	33,-
4110/039/18	Idem,	700,-	33,-
4111/039/19	HAG 430 Groen-Beige Zwitserse Personenwagen 1e en 2e <u>Bodensee-Toggenburg</u> , met verlichting en figuren, nieuw, OKT	700,-	33,-
4112/039/20	Idem, met verlichting, zonder figuren, nieuw, OKT	700,-	33,-
4113/039/21	HAG 407 Groen-Beige Zwitserse Restaurant-Wagen <u>Bodensee-Toggenburg</u> , 1 panto, nieuw, OKT	800,-	38,-
4114/039/22	Idem,	800,-	38,-
4115/039/23	HAG 435 Groen-Beige Zwitserse Stuurpostwagen <u>Bodensee-Toggenburg</u> , met verlichting en figuren, nieuw, OKT	800,-	38,-
4116/039/24	Idem,	800,-	38,-

(B)

Nr.	Beschrijving - Description	Limietprijs	
		BF	DM
	HO LOCOMOTIEVEN		
4117/1236/01	Märklin <u>3056</u> Groene Zwitserse E-loc KROKODIL met <u>GRIJS ONDERSTEL</u> , één der meest beperkte verzamelstukken uit de 3000-reeks (<u>slechts 96 stuks</u> verlieten de Märklin-fabriek nog vóór de Messe-priemur te Nürnberg) nieuw, <u>origineel</u> , OKt	95.000,-	4.523,-
	(B)		
4118/1271/01	Märklin <u>2870</u> Zweedse Houten Treinset met E-loc <u>3170</u> en 3x 4-assige Houten Personen- en <u>Postwagen</u> , superdetail, fabrieksnieuw, OKt - <u>1e versie</u> , <u>uitsluitend en zeer beperkt voor Zweden</u>	27.000,-	1.285,-
4119/1240/12	Märklin <u>SEH 800</u> (3013) Blauwe Volmetalen Nederlandse E-loc Type 1101, nieuw schildering, handschakelaar, als nieuw, rood OKt	6.000,-	285,-
4120/1240/02	Märklin <u>3027</u> Zwarte Metalen Stoomloc 1-E met 4-as tender, <u>telex</u> , 'GN 800' op huis, '3027' op tender, als nieuw, rood OKt	6.000,-	285,-
4121/056/06	Märklin <u>3001</u> Helrode Electriche Rangeerloc E 63 02, als nieuw, lichtblauw OKt	2.800,-	133,-
4122/1240/01	Märklin <u>CCS 800</u> Donkergroene Volmetalen Zwitserse E-loc KROKODIL, met klever 'URI' vrijwel nieuwe, eerstklassig staat, rood OKt (3015)	25.000,-	1.190,-
4123/056/08	Märklin <u>R 800</u> Zwarte Metalen Stoomloc B met 2-as tender, handschakelaar in huis, open kolenborstels, 2 lampen vooraan, tender met blanke beugelkoppeling, eerstklassig, uit 1940-42	45.000,-	2.142,-
4124/1253/12	Märklin <u>3107</u> Zwarte Franse Tenderloc 2-C-2, SNCF, 232TC414, fabrieksnieuw, OKt	2.500,-	119,-
4125/1240/14	Märklin (Special) Blauw-Beige E-loc <u>RHEINGOLD</u> , Type E 10 1239, 2 rode panto's, Bo-Bo, nieuw, OKt	2.200,-	104,-
4126/056/09	Märklin <u>3063</u> Luxemburgse Diesellocc, CFL, metaal, bordeau met gele sierstrepen, Co-Co, Type 16 02, 100% origineel, als nieuw, lichtblauw OKt	28.000,-	1.333,-
4127/1253/08	Märklin <u>3098</u> Zwarte Metalen Stoomloc 2-C met 4-assige kuintender, Type 38 1807, DB, P 8 eerstklassig, OKt	2.800,-	133,-
4128/1257/16	Märklin <u>3171</u> Bruine <u>HOUTEN BESNEEUWDE</u> Zweedse E-loc 1-C-1, <u>Bovenbouw in HOUT</u> , beperkte reeks, origineel Märklin, fabrieksnieuw, OKt + prospectus, <u>reeds zeer gezocht</u>	6.000,-	285,-
	(B)		
4129/944/07	Märklin <u>3095 B</u> Groen-Zwarte BELGISCHE Tenderloc 1-C, Type 96 016, zeer mooi, OKt	2.500,-	119,-
4130/095/04	Märklin <u>E 41 U</u> Turkoois-Beige Metalen E-loc met propagandistische <u>MILIEU-BESCHILDERING</u> , nieuw, OKt - decoratief en gezocht	6.500,-	309,-
	(B)		
4131/095/05	Märklin <u>3046</u> Groen-Zwarte Franse Metalen Stoomloc 1-E met 4-as tender, pomp rechts, als nieuw, lichtblauw getekende OKt	6.000,-	285,-
4132/1253/01	Märklin <u>3086</u> Groen-Zwarte <u>BELGISCHE</u> Metalen Stoomloc, Type <u>64 041</u> , <u>3-as tender</u> , 2-C, eerstkl. OKt	6.000,-	285,-
	99	5.500	
4133/1253/13	Märklin <u>3106</u> Zwarte Tenderloc 2-C-2, DB, Type 78 355, nieuw, OKt	2.500,-	119,-

Nr.	Beschrijving - Description	Limietprijs	
		BF	DM
	HO LOCOMOTIEVEN		
4134/075/01	Märklin <u>TW 800 VIOLET-BEIGE</u> - 2-delig Electrisch Treinstel, 1 motor, vooroorlogse versie, 2 panto's Type 2, 6-assig, met stempel op chassis 'TW 800 - Made in Germany' - eerstklassig, OKt + prospectus	147.000,-	7.000,-
4135/075/04	Märklin <u>TP 800</u> Zwarte Volmetalen Tenderloc 1-C-1, 2 lampen voor en achter, schakelaar achter de keteldeur, donkerrood cahssis, zeer mooi, OKt	28.000,-	1.333,-
4136/075/06	Märklin <u>3051</u> Blauwe Volmetalen Nederlandse E-loc, Co-Co, Type <u>1211 MET EMBLEEM</u> , 100% origineel, zeer mooie tot eerstklassig toestand, lichtblauw OKt de moeilijkste van alle Nederlanders...	50.000,-	2.380,-
4137/1252/22	Märklin <u>3083</u> Groen-Zwarte Franse Stoomloc 2-C-1 met 4-as tender, SNCF, metaal, ETAT, nieuw, OKt	3.000,-	143,-
4138/1253/15	Märklin <u>3102</u> Zwarte Goederentrein-Stoomloc Borsig, 'Deutsche Reichsbahn' Type Mallet 1-C-D met 5-as tender, 31,4 cm, Märklin's grootste, nieuw, OKt	5.000,-	238,-
4139/075/08	Märklin <u>ST 80C ROOD-BEIGE</u> - 4-delig Volmetalen Electrisch Treinstel, <u>ronde koperen cardanwellen</u> , 2 krulpanto's Type 4.1, deskundig herspoten, als nieuw, Kt	65.000,-	3.095,-
4140/1253/16	Märklin <u>3094</u> Zwarte Metalen Gestroomlijnde Stoomloc 2-C-1 met 4-as tender, Type 03 1051, nieuw, OKt	4.000,-	190,-
4141/1252/24	Märklin <u>3089</u> Rode Metalen Gestroomlijnde Stoomloc 2-C-1 met 4-as tender, Type 03 1055, nieuw, OKt	2.200,-	104,-
4142/1092/07	Märklin <u>3005</u> Zwarte Metalen Stoomloc met 4-as tender, 2 lampen vooraan, gouden ketelbanden, Heusinger-schuifbeweging, Type 23 014, nieuw, OKt	3.000,-	143,-
4143/075/09	Märklin <u>SLR 700</u> Zwarte Metalen Gestroomlijnde Stoomloc B met 2-assige blikken tender, zilveren gedrukte beschriftiging, handschakelaar in huis, eerstklassig, Kt	53.000,-	2.523,-
4144/1062/08	Märklin <u>3029</u> Zwarte Tenderloc C, zwarte cilinders, fabrieksnieuw, lichtblauw getekende OKt	1.000,- ¹³⁵⁰	47,5
4145/075/10	Märklin-Primex <u>3007</u> Oranjekleurige Metalen Oostenrijkse E-loc, öBB, Bo-Bo, <u>ZONDER EMBLEEM</u> op zijwand, origineel, nieuw, OKt, <u>bij Primex slechts enkele exemplaren bekend...</u>	11.000,- ⁰	523,-
4146/1062/26	Märklin <u>3021</u> Rode Metalen Diesellocc V 200 060, DB, Bo-Bo, eerstklassig, lichtblauw getekende OKt	1.500,-	71,5
4147/075/11	Märklin <u>RSM 800</u> Groene Metalen Oldtimer-E-loc C, met blindwellen, 2 panto's Type 6; als nieuw, Kt + prospectus	13.000,-	619,-
4148/1264/06	HAG <u>167</u> Groen-Grijze Zwitserse E-loc Type Re 4/4 ^{II} <u>WISSELSTROOM</u> (voor Märklin) fabrieksnieuw, OKt	8.000,-	381,-
4149/046/08	Märklin <u>RS 800</u> Groene Metalen Olstimer E-loc B, schakelaar in dakfront, 2 lampen voor en aansluiting voor wagenverlichting achteraan, 2 panto's Type 2.1, grote blanke beugelkoppelingen, eerstklassig, Kt	18.000,-	857,-
4150/1062/16	Märklin <u>3104</u> Zwarte Tenderloc C, Type 89 066, DB, fabrieksnieuw, OKt	800,-	38,-

Nr.	Beschrijving - Description	Limietprijs	
		BF	DM
	HO GOEDERENWAGENS		
4151/033/10	Märklin-Primex 4585 - 2-assige Containerwagen, beladen met 3 GROENE cilindervormige containers, nieuw, OKt - <u>specialiteit van het huis...</u>	10.000,-	476,-
4152/019/01	Märklin 393 Bruine Blikken 4-assige Huifwagen, zwarte blikken draaistellen, huif met 'MÄRKLIN' (hoofdletters) blanke klauwkoppelingen Type 2.1, eerstklassig, OKt	3.500,-	166,-
4153/033/11	Märklin-Kleinserie - Witte 2-assige Gesloten Goederenwagen met 'RUMMENIGGE' en embleem F.C. Bayern München E.V. - nieuw, OKt, - <u>gezocht</u>	1.200,-	57,-
4154/033/12	Märklin-Kleinserie - Witte 2-assige Gesloten Goederenwagen 'märklin' op <u>RODE</u> grond, nieuw, OKt	1.200,-	57,-
4155/1061/17 18	4 x Märklin <u>2x 4513</u> - <u>2x 4511</u> Diverse Kip- en Koelstofwagens, eerstklassig, OKt	500,-	24,-
4156/1090/07 08/09	3 x Märklin <u>4444</u> - <u>4445</u> - <u>4447</u> Diverse 2-assige Ketelwagens, nieuw, OKt	750,-	36,-
4157/1090/01	Märklin <u>4660</u> Blauwe 2-assige Bierwagen KULMBACHER MÖNCHSHOF-BRÄU, fabrieksnieuw, OKt	500,-	24,-
4158/1090/03	Märklin <u>4669</u> Witte 2-assige Bierwagen KULMBACHER REICHELBRAU, '0820756-3' fabrieksnieuw, OKt <u>2e versie</u>	500,-	24,-
4159/1090/01 02	2 x Märklin <u>4667</u> - <u>4660</u> Diverse 2-assige Bierwagens, BAVARIA ST.PAULI en KULMBACHER MONCHSHOF-BRAU, als nieuw, OKt 1 dakventilator ontbreekt	500,-	24,-
4160/1060/20	Märklin <u>4485</u> Witte Franse Koelwagen <u>VITTEL</u> , 2-assig, fabrieksnieuw, OKt	700,-	33,-
4161/1090/16	Märklin-Kleinserie - Frigowagen, JÄGERMEISTER, 2-assig, fabrieksnieuw, OKt	600,-	28,5
4162/1090/17	Märklin-Kleinserie - Zwarte 2-assige Frigowagen REMY MARTIN, fabrieksnieuw, OKt	800,-	38,-
4163/1255/23	2 x Märklin <u>4638</u> Grijs BELGISCHE 2-assige Open Goederenwagen, eerstklassig, 1 met Roco-wielen	1.200,-	57,-
4164/1262/130	Märklin <u>4603</u> Bruine 2-assige Open Goederenwagen beladen met <u>STEENSLAG</u> (garnituurtje) als nieuw, OKt	1.000,-	47,5
4165/1255/26	Märklin <u>4515</u> Bruine 4-assige Platte Wagen beladen met <u>2 Grijs</u> Mercedes-Vrachtwagens 3500, eerstklassig, OKt (rood)	1.700,-	81,-
4166/1255/25	Märklin <u>4609</u> Bruine 2-assige Huifwagen met huif waarop 'MÄRKLIN' (hoofdletters) als nieuw, rood OKt	700,-	33,-
4167/1255/21	Märklin <u>4608</u> Bruine 2-assige Rongenwagen, beladen met boomstammen, 12 rongen, eerstklassig, rood OKt	700,-	33,-
4168/1262/133	Märklin <u>4575</u> Bruine Amerikaanse 4-assige Open Goederenwagen DIXIE LINE, grijze binnenzijde, eerstkl. OKt	500,-	24,-
4169/1234/03	Märklin-Primex (Kleinserie) Bruin-Zwarte Engelse Stoomloc met gouden letters <u>LMS</u> , nieuw, <u>slechts</u> <u>170 stuks</u> werden hiervan uitgebracht	2.100,-	100,-
4170/1234/04	Märklin-Primex (Kleinserie) Groen-Zwarte Engelse Stoomloc met gouden letters <u>LNER</u> , nieuw, <u>slechts</u> <u>180 stuks</u> werden hiervan uitgebracht	2.100,-	100,-

Nr.	Beschrijving - Description	Limietprijs	
		BF	DM
	HO PERSONENWAGENS		
4171/1275/01	Märklin (Special) <u>4092</u> Geel-Oranje-Beige 4-assige Personenwagen 'APPELPFEIL' PROTOTYPE van nog-niet uitgebrachte (?) wagen, rood chassis met beschriftiging, nieuw, OKt (4092) een primeur..	16.300,-	776,-
	(B)		
4172/1275/02	Märklin (Special) <u>4099</u> Geel-Oranje-Beige 4-assige Panoramische Personenwagen, rood chassis met beschriftiging, 'APPELPFEIL' PROTOTYPE van nog-niet-uitgebrachte wagen, nieuw, OKt (4099) eveneens een primeur...	16.300,-	776,-
	(B)		
4173/1256/13	Märklin <u>4035</u> Rode Zwitserse 4-assige Restaurantwagen, 1 panto Type 6, SBB, eerstklassig, OKt	1.000,-	47,5
4174/1256/14	Idem, fabrieksnieuw, OKt	1.500,-	71,5
4175/1255/17	Märklin <u>4075</u> Rood 4-assig Frans Personenrijtuig CAPITOLE, 24 cm, eerstklassig, lichtblauw OKt	5.000,-	238,-
4176/1256/10	Märklin <u>4069</u> Groen <u>BELGISCHE</u> Personenwagen 2e klas 4-assig, 24 cm, zeer mooi, lichtblauw OKt	1.500,-	71,5
4177/1256/10	Idem,	1.500,-	71,5
4178/1256/07	Märklin <u>4038</u> Groene Zwitserse Metalen 4-assige Personenwagen SBB, 21 cm, fabrieksnieuw, OKt	2.000,-	95,-
		2.400	
4179/1256/11	Märklin <u>4031</u> Zweedse 4-assige Bagagewagen-Personenwagen, 1 schuifdeur ontbreekt, verder zeer mooi, OKt	500,-	24,-
4180/1256/12	Märklin <u>4036</u> Lichtbruin-Bruine Italiaanse 4-assige Personenwagen, 22 cm, zilver dak, zeer mooi, OKt	1.200,-	57,-
4181/1255/18	Märklin <u>346/6</u> Blauwe 4-assige Personenwagen 2e klas, Deutsche Bundesbahn, zeer mooi	2.500,-	119,-
4182/1256/06	Märklin <u>4048</u> Blauwe Nederlandse 4-assige Postwagen, fabrieksnieuw, OKt	2.000,-	95,-
4183/1256/08	Märklin <u>4047</u> Groene 4-assige Postwagen DB, eerstklassig, 24 cm, OKt	1.200,-	57,-
4184/1256/09	Märklin <u>4070</u> Rood-Beige T.E.E.-Tussenwagen, 1e versie, zilveren ramen, beschriftiging, binnenverlichting, eerstklassig, OKt	1.500,-	71,5
4185/1254/26	Märklin <u>4190</u> Personenwagen-Set 'Milieutrein' 3x 4-assige Personenwagens DB, beschilderd met milieu-motieven, nieuw, OKt	600,-	28,5
4186/1256/16	Märklin <u>343 J</u> Blauwe 4-assige Slaapwagen, CIWL, 17,5 cm, grote zinkspuitdraaistellen, grote zwarte beugelkoppelingen, bespeeld	5.000,-	238,-
4187/1256/15	Märklin <u>353</u> Donkerrode 4-assige Blikken MITROPA Schlafwagen, grote zinkspuitdraaistellen, compleet, vrij mooi, 22,5 cm, kleine zwarte beugelkoppelingen	2.500,-	119,-
4188/077/09	Märklin <u>4063</u> GRIJZE 4-assige Italiaanse Personenwagen 1e klas, 24 cm, metaal, nieuw, OKt	6.000,-	285,-
4189/828/422	Märklin <u>4007</u> Turkoois-Blauwe 2-assige 'Aufenthalts-wagen' DB, <u>alleen in Treinset 2853</u> , nieuw, gezocht	1.000,-	47,5
4190/828/423	Märklin <u>4118</u> Blauwe <u>BELGISCHE</u> 4-assige Personenwagen RAILTOUR 2e klas, fabrieksnieuw, OKt	600,-	28,5
4191/062/10	Märklin <u>327/2</u> Bruine Blikken 2-assige Personenwagen 3e klas, <u>fabrieksnieuw</u>	2.500,-	119,-

Nr.	Beschrijving - Description	Limietprijs	
		BF	DM
	HO LOCOMOTIEVEN		
4192/1244/01	Märklin <u>RS 800 PROTOTYPE</u> - Groene Metalen E-loc B, '700' op bovenbouw, meerdere specificaties, afgebeeld op omslag van Koll's Spezial Katalog 1986, <u>wereld-primeur</u> , kandidaat-kopers dienen te bezichtigen	1.100.000,-	52.380,-
4193/062/11	Märklin <u>3169</u> Groene Zwitserse E-loc 2-C-1 BR Ae 3/6 ^{II} Bedrijfsnummer 10453, <u>beperkte éénmalige reeks</u> , <u>uitsluitend</u> in Zwitserland uitgebracht, nieuw, OKt	11.000,-	523,-
4194/039/25	Märklin <u>ST 800 BLAUW-BEIGE</u> 3-delig Electrisch Treinstel, <u>ronde koperen cardnwellen</u> , 2 panto's Type 5, <u>100% origineel</u> , gebruikssporen, <u>OKt</u>	60.000,-	2.857,-
4195/039/26	Märklin <u>ST 800 MT</u> - BLAUW-BEIGE Tussenstuk voor Treinstel, 100% origineel, vrij mooi	10.000,-	476,-
4196/039/27	Idem,	10.000,-	476,-
4197/1252/05	Märklin <u>3051</u> Blauwe Volmetalen Nederlandse E-loc Type <u>1219</u> , Co-Co, eerstklassig, lichtblauw OKt	6.000,-	285,-
4198/1250/09	Märklin <u>TP 800</u> Zwarte Volmetalen Tenderloc 1-C-1, 2 lampen voor en achter, schakelaar achter de keteldeur, helrood chassis, kleine beugelkoppeling vooraan, grote achteraan, eerstklassig	28.000,-	1.333,-
4199/1252/09	Märklin <u>3058</u> Turkoois-Beige E-loc DB, Co-Co, <u>1e versie</u> , <u>zwarte</u> wielen en aangegoten signaalhoorn, blanke panto's, als nieuw, OKt	3.500,-	166,-
4200/1252/01	Märklin <u>3045</u> Zwarte Metalen <u>Deense Stoomloc</u> 1-E met 4-as tender, sneeuwruimers, rood-wit bandje rond de schouw, eerstklassig, lichtblauw OKt	33.000,-	1.571,-
4201/1252/07	Märklin <u>3059</u> Rode Franse Metalen E-loc <u>CAPITOLE</u> Bo-Bo, 2 blanke panto's, <u>witte</u> belijning, als nieuw, lichtblauw OKt	12.000,-	571,-
4202/062/08	Märklin <u>3069</u> Olijfgroene <u>BELGISCHE</u> Rangeerdiesel C, ABR, aangegoten signaalhoorn (1e versie) eerstklassig. lichtblauw Getekende OKt	9.000,-	428,-
4203/062/09	Märklin <u>3062/4062</u> Geel-Zwart Amerikaans 2-delig Dieselstel RIO GRANDE, volmetaal, nieuw, OKt	3.500,-	166,-
4204/1240/13	Märklin <u>3014</u> (RET 800) Groen Volmetalen Zwitserse E-loc Bo-Bo, handschakelaar, nylon-antislipbanden, 'Basel'-klever, als nieuw, rood OKt	5.000,-	238,-
4205/1253/11	Märklin <u>3101</u> Groen-Zwarte <u>BELGISCHE</u> Tenderloc 1-C, <u>4e versie</u> met cijfer 4 onder de kolenlading, beperkte oplage van 2.000 stuks, als nieuw, OKt	12.000,-	571,-
4206/1168/01	Märklin <u>S 870</u> Zwarte Gestroomlijnde Uurwerk-Stoomloc B, met 2-as tender, compleet, zeer mooi	14.000,-	666,-
4207/1252/11	Märklin <u>3064</u> Rode Rangeerdiesel C, Type V 60 1009, als nieuw, OKt	1.500,-	71,5
4208/1252/03	Märklin <u>3056</u> Groene Zwitserse E-loc KROKODIL, BR Be 6/8 III der SBB, kunststof, 23 cm, nieuw, OKt	4.000,-	190,-
4209/1251/18	Märklin <u>3036</u> Groene Volmetalen Oostenrijkse E-loc ÖBB, Bo-Bo, cellonruiten, zeer mooi, lichtblauw getekende OKt	3.500,-	166,-

Nr.	Beschrijving - Description	Limietprijs	
		BF	DM
	HO LOCOMOTIEVEN		
4210/044/09	Märklin <u>TWE 700 BLAUW</u> - Blikken Railbus, Bo-Bo, 1e en 2e klas, gouden sierstreden, goud-zilverkleurig dak met handschakelaar, compleet, eerstklassig, Kt	155.000,-	7.380,-
4211/067/10	Märklin <u>3015</u> Donkergroene Zwitserse Volmetalen, E-loc KROKODIL, nieuw, unieke kans..	15.000,-	714,-
4212/067/11	Märklin <u>3061/4061</u> Grijs-Geel Amerikaans 2-delig Dieselstel UNION PACIFIC, volmetaal, als nieuw, OKt - steeds moeilijker...	18.000,-	857,-
4213/067/13	Märklin <u>3059</u> Rode Franse Metalen E-loc CAPITOLE, Bo-Bo, 2 blanke éénpotige panto's, als nieuw, witte belijning, lichtblauw OKt	12.000,-	571,-
4214/1252/02	Märklin <u>3050</u> Groene Zwitserse Volmetalen E-loc, Co-Co, 2 blanke panto's Type 8, eerstklassig in blauwe getekende OKt	3.000,-	143,-
4215/1252/06	Märklin <u>3051</u> Blauwe Nederlandse E-loc, Co-Co, Type <u>1223</u> met beige dwarsstreep, als nieuw, OKt (vensterdoos)	5.000,-	238,-
4216/086/03	Märklin <u>SK 800</u> Zwarte Gestroomlijnde Volmetalen Stoomloc 2-C-2 met 4-as tender met balg, 4 domen, kleine schijfwielen, bovenbouw met uitsparing voor drijfwerk, aangegoten relingen, handschakelaar in huis, zeer mooie staat, Kt - circa 1946	20.000,-	952,-
4217/1251/24	Märklin <u>3043</u> Oranjekleurige Zweedse E-loc Bo-Bo, 2 blanke panto's, 2e versie (1973) grijze signaalhoorn, Rc <u>1010</u> , eerstklassig, OKt (venster)	2.500,-	119,-
4218/086/06	Märklin <u>HR 800</u> Zwarte Metalen Stoomloc 2-C-1 met 4-assige blikken tender, blikken draaistellen en blanke beugelkoppeling, compleet zeer mooie staat, gesloten kolenborstels, OKt	17.000,-	809,-
4219/067/15	Märklin <u>3053</u> Rood-Beige T.E.E. E-loc, Co-Co, Type <u>103 002-2</u> op zwarte grond, 2 blanke panto's, zeer mooie staat, lichtblauw OKt	4.500,-	214,-
4220/067/18	Märklin <u>TT 800</u> Matzwarte Volmetalen Tenderloc 1-D-1, met <u>800</u> op keteldeur, handschakelaar achter de keteldeur, zeer mooie staat, Kt + prospectus	22.000,-	1.047,-
4221/1251/08	Märklin <u>3022</u> Groene Volmetalen E-loc Co-Co, Type 194 091-5, DB, 2 blanke panto's, lichte gebruikssporen, zeer mooi, lichtblauw getekende OKt	3.000,-	143,-
4222/1250/22	Märklin <u>CCS 800</u> Donkergroene Volmetalen Zwitserse E-loc KROKODIL, eerstklassig, rood OKt + prospect.	23.000,-	1.095,-
4223/1251/09	Märklin <u>3028/4028</u> Turkoois-Beige 2-delige Railbus motor- en bijwagen, Serie 515/815, nieuw, OKt	3.000,-	143,-
4224/1240/11	Märklin <u>3004</u> Zwarte Tenderloc C, volmetaal, anti-slipbanden, zeer mooi, handschakelaar	2.500,-	119,-
4225/011/08	Märklin-Minex <u>3400</u> Groen-Zwart-Rode Tenderloc C, fabrieksnieuw, OKt	3.500,-	166,-
4226/1255/12	Märklin <u>3025</u> Rood Volmetalen 3-delig Diesel-Trein- stel, cardanaandrijving, eerstklassige toestand met prospectus (replica)	28.000,-	1.333,-

Nr.	Beschrijving - Description	Limietprijs	
		BF	DM
	HO LOCOMOTIEVEN		
4227/091/10	Märklin <u>HS 700</u> Groene Metalen E-loc, 1-C-1, centrale kolenborstels, blanke klauwkoppelingen Type 2.2, handschakelaar achteraan in horizontale gleuf, kleine schijfwielen, middenste aandrijfwielen zonder krans, <u>kompleet</u> , zeer mooie staat, <u>origineel</u> , <u>OKt zeldzaam</u>	135.000,-	6.428,-
4228/091/14	Märklin <u>T 800</u> Zwart-Rode Volmetalen Tenderloc B, 2 lampen vooraan, schakelaar achteraan, grote zwarte beugelkoppelingen, handvat van schakelaar vernieuwd, verder eerstklassig en origineel, Kt	14.000,-	666,-
4229/1250/24	Märklin <u>3001</u> Donkerrode Electriche Rangeerloc E 63 02, blanke panto Type 8, als nieuw, lichtblauw getekende OKt	2.800,-	133,-
4230/180/10	Märklin <u>R 700</u> Zwarte Metalen Stoomloc B met blikken 2-as tender, gouden beschriftiging op tender eerstklassig, op loc nog <u>leesbaar</u> , handschakelaar in machinistenhuis, <u>kompleet</u> , eerstklassig, Kt	42.000,-	2.000,-
4231/1250/25	Märklin <u>3002</u> Bruine Electriche Rangeerloc E 63 02, dubbele panto Type 7, eerstklassig, CE 800 op bovenbouw, lichtblauw getekende OKt	3.000,-	143,-
4232/1269/01	Fleischmann <u>1340</u> Groene Franse Diesellocc Bo-Bo, gele sierstrepen. als nieuw, OKt	8.000,-	381,-
4233/026/05	Fleischmann <u>1340</u> Rode Amerikaanse Diesellocc, Bo-Bo, beige sierstrepen, eerstklassig	9.000,-	428,-
4234/026/06	Fleischmann <u>1355</u> Zwarte Amerikaanse Stoomloc 1-C met 4-as tender met opschrift 'PENNSYLVANIA' als nieuw, <u>OKt</u> - zeer zelden	15.000,-	714,-
4235/077/08	Fleischmann <u>1391</u> Oranje-Wit-Zwarte Volmetalen Amerikaanse E-loc NEW HAVEN, Co-Co, naar model van de Nederlandse BR 1200, opdruk GFN 1215, 1 lamp voor en achter (wisselend) 22 cm, als nieuw... <u>voor de top</u>	32.000,-	1.523,-
4236/010/39	Heinzl <u>511</u> Donkerrode 2-delige Railbus ETA 177, DB, motor- en bijwagen, <u>wisselstroom</u> (voor Märklin) nieuw, OKt - <u>gezocht</u>	4.000,-	190,-
4237/010/47	Heinzl <u>200</u> Zwarte Tenderloc B 'GLASKAST' Deutsche Bundesbahn, 2 lantaarns, nieuw, OKt	4.000,-	190,-
4238/010/10	Heinzl <u>130</u> Blauw-Witte Tandrad-Railbus ARB (ARTH-RIGI-BAHN) 1 panto, nieuw, OKt - <u>zeldzaam</u>	7.500,-	357,-
4239/010/06	Heinzl <u>120</u> Blauw-Witte Zwitserse Tandrad-Railbus 'ROCHERS DE NAYE' 1 panto, nieuw, OKt, <u>zeldzaam</u>	7.500,-	357,-
4240/010/08	Heinzl <u>110</u> Blauw-Witte Zwitserse Tandrad-Railbus 1 panto, nieuw, OKt - <u>zeldzaam</u>	6.500,-	309,-
4241/047/09	Märklin <u>SK 800</u> (<u>gelijkstroom</u>) Zwarte Metalen Gestroomlijnde Stoomloc 2-C-2 met 4-as tender, omgebouwd naar gelijkstroom (niet beproefd) meerdere manipulaties ten gunste	9.000,-	428,-
4242/1265/02	Fulgurex - Bruine Zwitserse E-loc 1-Bo-Bo-1, Be 4/6, gelijkstroom, 2 panto's, nieuw, OKt	12.500,-	595,-
4243/1183/01	Märklin/Roco - 3x Bovenbouw: <u>2x 3062</u> (New Haven) en 1x Roco 43491, 2 panto's, eerstklassig	1.500,-	71,5

OM TECHNISCHE REDENEN ZAL DZE KATALOOG U LAAT BEREIKT HEBBEN, BEVESTIG UW BOD PER FAX

Nr.	Beschrijving - Description	Limietprijs	
		BF	DM
	HO TOEBEHOREN		
4244/1272/23	Märklin <u>428</u> Blikken Goederenloods, GELE wand, 2 schuifdeuren, 15x9x8 cm, beige sokkel, eerstkl.	3.000,-	143,-
4245/1272/24	Idem, Beige wand, grijze sokkel, 2 schuifdeuren ontbreken	1.500,-	71,5
4246/1272/21	Märklin <u>429</u> Rode Draaikraan op beige sokkel, 13,5 x9 cm, kogelhaak ontbreekt	3.500,-	166,-
4247/1272/19	Märklin <u>464</u> Turkooiskleurige Portaalkraan met zalmkleurig machinehuis en bruin dak, compleet met lichte gebruikssporen, 10x9x17 cm, <u>gezocht</u>	10.000,-	476,-
4248/1272/22	Märklin <u>444</u> Rode Metalen Baanovergang, platte sokkel, zonder seinen, zeer mooi	2.500,-	119,-
4249/1272/38	Märklin <u>455</u> Baanwachtershuisje met hek en slagboom, signaal ontbreekt, 10x8x11 cm, eerstklassig	4.500,-	214,-
4250/1272/35	Märklin <u>447</u> Groene Blikken Ringlamp, 11,5 cm hoog, eerstklassig	1.500,-	71,5
4251/1272/35	Idem, zeer mooi	1.300,-	62,-
4252/1272/17	Märklin <u>473/12</u> Seinhuys, blik, ovalen vorm met plat dak, <u>12 aansluitingen</u> , 24x6x10 cm, binnenverlichting, zeer mooie staat	4.000,-	190,-
4253/1272/30	4 x Märklin Panto (koper) Koll's Type 5	1.000,-	47,5
4254/1272/18	Märklin <u>473/6</u> Seinhuys, blik, ovalen vorm met plat dak, <u>6 aansluitingen</u> , 16x6x10 cm, binnenverlichting, zeer mooie staat	3.000,-	143,-
4255/1272/16	Märklin <u>414</u> Station, beige wand, grijze sokkel, roodbruin dak, 2 draaideuren, 1 schuifdeur aan loods, vlaggemast, 26x12x10 cm, sokkel met enige lakschade	2.500,-	119,-
4256/050/10	Märklin <u>405 GN</u> Zeer-Zeldzame 10-Figuren-Set uit 1939, met 'Ausland'-Figuren (Holland) als nieuw, OKT	5.500,-	262,-
4257/050/11	Märklin <u>7028</u> Bruine Blikken Locomotiefloods, <u>3</u> ingangen, automatisch sluitende deuren, als nieuw	2.500,-	119,-
4258/1053/04	Trein-Thee-Servies MITROPA, 3 stuks met Mitropa-embleem, nieuw, Kt	3.000,-	143,-
4259/1267/01	Herinneringsmetaal / Goudkleurig Spaakwiel Märklin Spoor I in schrijn n.a.v. Profi-Quiz '83, een bezit	2.000,-	95,-
4260/1261/01	Märklin-Klok - Lichtreklame Oranje-Wit 80x28x15 cm	2.000,-	95,-
4261/1261/02	Märklin-Klok - Lichtreklame Rood-Wit 80x28x15 cm	2.000,-	95,-
4262/1272/11	Märklin <u>411 B</u> Blauw-Beige Blikken Locomotiefloods, <u>3</u> ingangen, automatisch sluitende deuren, als nieuw	3.000,-	143,-
4263/1272/10	Idem, 1 dakvijs ontbreekt	2.720,-	130,-
4264/1272/12	Märklin <u>412</u> Blauw-Beige Blikken Locomotiefloods, <u>2</u> ingangen, automatisch sluitende deuren, als nieuw	2.500,-	119,-
4265/1272/13	Idem,	2.500,-	119,-
4266/1272/09	Märklin <u>418</u> Station, blik, rose, 35x12x15,5 cm, grijze sokkel, vlaggemast, 2 draaideuren, <u>1e versie</u> , 'Friedrichshafen' - 1937 - zeer mooi	5.000,-	238,-



IN DE MARGE GEMERKT MET



WIL EEN DESKUNDIGE TIP ZIJN VOOR GOEDE BELEGGINGEN!

Nr.	Beschrijving - Description	Limietprijs	
		BF	DM
	HO LOCOMOTIEVEN		
4267/056/08	Märklin <u>TWE 700 ROOD-BEIGE</u> - Blikken Railbus, Bo-Bo, 1e en 2e klas, handschakelaar in het dak, eerstklassig, Ft	110.000,-	5.238,-
4268/015/11	Märklin <u>3028 Zwarte Tenderloc C</u> , 2 lampen huis van CM 800, ALUMINIUM-LAMPEN (2) Type 89 028, 2e versie, alleen geleverd in Oostenrijk in Treinset 3228, eerstklassig, origineel, in lichtblauw getekende schuifdoos (OKT)	12.000,-	571,-
4269/1250/16	Märklin <u>G 800 Zwarte Volmetalen Stoomloc 1-E</u> met 4-assige tender met schakelaar achterin, kolenontbreken, versie zonder antislipbanden, kleine originele slepertjes, bespeeld	12.000,-	571,-
4270/1249/06	Märklin <u>3024 Groene Volmetalen E-loc 1-Bo-Bo-1</u> , Type E 18 35, fabrieksnieuw, Kt	4.500,-	214,-
4271/1251/10	Märklin <u>3030 Bruine Zweedse Volmetalen E-loc 1-Co-1</u> , 2 gefumeerde panto's, als nieuw, OKT	2.000,-	95,-
4272/015/13	Märklin <u>SK 800 GROEN</u> - Volmetalen Groen-Zwarte Stoomloc 2-C-1 met 4-as tender, gestroomlijnd, 4 domen, gouden beschriftiging, kleine volle schijfwielen, schakelaar in huis, eerstklassig, Kt	68.000,-	3.238,-
4273/015/19	Märklin <u>3149 Groene BELGISCHE Rangeerdiesel C</u> met gele strepen, Type 8024, verhoogd schild, fabrieksnieuw, OKT	2.500,-	119,-
4274/039/28	Märklin <u>ST 800 ROOD-BEIGE</u> 3-delig Electrisch Treinstel, platte cardanwellen, 2 panto's Type € <u>, 100% origineel</u> , geringe lakschade, OKT + prosp.	55.000,-	2.619,-
4275/039/29	Märklin <u>ST 800 MT</u> - ROOD-BEIGE Tussenstuk voor Treinstel, 100% origineel, zeer mooi	10.000,-	476,-
4276/039/30	Idem,	10.000,-	476,-
4277/1251/15	Märklin <u>3034 Blauw-Zwarte Volmetalen E-loc</u> Type 141 005-9, DB, zeer mooie staat, OKT	2.000,-	95,-
4278/1251/02	Märklin <u>3015 Groene Zwitserse Volmetalen E-loc KROKODIL</u> , met handschakelaar, eerstklassig, lichtblauw getekende OKT	15.000,-	714,-
4279/1250/21	Märklin <u>SEH 800 (3013) Blauwe Volmetalen Nederlandse E-loc Bo-Bo</u> , Type 1101, beige dak, handschakelaar, 1e versie, (donkerblauw) eerstklassig, OKT + pr.	8.000,-	381,-
4280/1250/18	Märklin <u>DL 800 GROEN</u> - Volmetalen 2-delig Electrisch Treinstel, cardanaandrijving (platte wellen) 2 panto's Type 6, eerstklassig, OKT	55.000,-	2.619,-
4281/1250/23	Märklin <u>F 800 Zwarte Metalen Stoomloc 2-C-1</u> met metalen 4-as nieten-tender, zonder kolen, 2 lampen, zeer mooie staat	6.000,-	285,-
4282/1250/20	Märklin <u>CE 800 Donkergroene Electrische Rangeerloc E 63 02</u> , dubbele panto Type 7, zeer mooi, rood OKT	2.500,-	119,-
4283/1250/19	Märklin <u>T 800 Zwarte Volmetalen Tenderloc B</u> , schakelaar achterin, matzwart, compleet, grote zwarte beugelkoppelingen, eerstklassig	13.000,-	619,-

VEEL SCHRIFTELIJK VOORBOD BEREIKT ONS TE LAAT, STUUR HET ONS TIJDIG TOE, DRINGEND

Nr.	Beschrijving - Description	Limietprijs	
		BF	DM
	HO LOCOMOTIEVEN		
4284/051/01	Märklin <u>HR 700</u> Zwarte Metalen Stoomloc 2-C-1 met blikken 4-as tender, gouden belijning, kleine volle schijfwielen, onder de kolenborstels chassisversterking met messingplaatje, schakelaar (U 498) in machinistenhuis, <u>eerstklassig</u>	140.000,-	6.666,-
4285/1254/15	Märklin <u>3346</u> Dubbele Zwarte Diesellocc (gesynchroniseerd) Type 236 406-5 / 236 405-7, <u>2 motoren</u> , nieuw, <u>heelkort in programma</u> , OKt, nú nog te doen..	9.000,-	428,-
4286/1254/03	Märklin <u>3163</u> Turkoois-Gele BELGISCHE E-loc Bo-Bo, Type 16 02, 3 gefumeerde éénpotige panto's, fabrieksnieuw, OKt	3.000,-	143,-
4287/1254/08	Märklin <u>3154</u> Oranjekleurige Volmetalen E-loc ÖBB, Oostenrijk, fabrieksnieuw, OKt	3.000,-	143,-
4288/051/02	Märklin <u>3027</u> - <u>FOUTDRUK</u> - Zwarte Metalen Stoomloc 1-E met 4-as tender, Type 44 690, telex, op zijwand tender '3027' <u>achteraan tender 01 097</u> , in <u>reliëf</u> , <u>eerstklassig</u> , OKt - <u>hoogst zelden</u>	58.000,-	2.761,-
4289/1254/05	Märklin <u>3153</u> Rood-Beige DB E-loc Type 120 001-3, Bo-Bo, met 2 vignetten '150 Jahre Deutsche Eisenbahnen' en 'Nürnberg' 1 buffer ontbreekt, verder <u>eerstklassig</u> , OKt	3.000,-	143,-
4290/1253/19	Märklin <u>3108</u> Zwarte Metalen Stoomloc 1-E met 4-as tender, Type 44 481, DB, <u>uitgifte n.a.v. 125-Jarig bestaan Märklin</u> , nieuw, OKt + prospectus	5.000,-	238,-
4291/051/05	Märklin <u>RS 700</u> Groene Oldtimer E-loc B, blik, 2 starre panto's. handschakelaar achteraan, zwarte klauwkoppelingen, origineel, compleet, <u>eerstklassig</u> , Kt	55.000,-	2.619,-
4292/1254/09	Märklin <u>3155</u> Beige E-loc DB, Type 111 136-8, oranje dwarsstreep, nieuw, OKt	2.000,-	95,-
4293/1251/11	Märklin <u>3031</u> Zwarte Metalen Tenderloc D, Type 81 004, DB, gedrukte beschriftiging, als nieuw, OKt	2.000,-	95,-
4294/051/12	Märklin <u>MS 800</u> Groene Metalen E-loc 1-Bo-Bo-1, zonder lampenbeugel, 2 koperen panto's (Type 5) grote specifieke sleper, 4-as aandrijving, <u>eerstklassig</u> op enkele kleine retouches na, OKt	30.000,-	1.428,-
4295/1252/04	Märklin <u>3055</u> Grijs-Gele Nederlandse Volmetalen E-loc Type 1212, grijze neus, Co-Co, 2 blanke panto's Type 8, <u>eerstklassig</u> , OKt	3.500,-	166,-
4296/1250/17	Märklin <u>DL 800 BRUIN</u> (3010) Bruin-Zwarte Volmetalen 2-delig Electrisch Treinstel, cardanaandrijving, <u>eerstklassig</u> , OKt + houtgarnituur, 2 panto's Type 6, <u>gezocht</u>	50.000,-	2.380,-
4297/1251/16	Märklin <u>3035</u> Bruine Metalen Italiaanse E-loc, Bo-Bo, 2 gefumeerde panto's, fabrieksnieuw, OKt	2.000,-	95,-
4298/1166/05	Märklin <u>RSM 800</u> Groene Olstimer E-loc, volmetaal, zilver dak, volledig herspoten, 2 panto's Typs 6, compleet	7.000,-	333,-
4299/033/14	Märklin <u>3073</u> Groene Engelse Diesellocc WARSHIP, Bo-Bo, geel frontvlak, fabrieksnieuw	3.200,-	152,-

Nr.	Beschrijving - Description	Limietprijs	
		BF	DM
	LITERATUUR		
4300/017/05	'De Belgische Spoorwegen in Kleur' + CFL - 1980 - 1988 - M.L. Vocke - P. Herbiet - J.L. Vanderhaegen, 176 bl. vele kleurfoto's, een bezit	800,-	38,-
4301/1041/09D	Märklin-Kataloog <u>D49</u> - 1949 - Duits - als nieuw	2.000,-	95,-
4302/044/10	Märklin-Kataloog <u>D50</u> - 1950 - Nederlands - a/n	1.500,-	71,5
4303/044/11	Märklin-Kataloog <u>D51</u> - 1951 - Nederlands - a/n	1.500,-	71,5
4304/044/12	Märklin-Kataloog <u>D52</u> - 1952 - Nederlands - a/n	1.200,-	57,-
4305/044/13	Märklin-Kataloog <u>D53</u> - 1953 - Nederlands - a/n	1.200,-	57,-
4306/044/14	Märklin-Kataloog <u>D54</u> - 1954 - Nederlands - a/n	1.200,-	57,-
4307/044/15	Märklin-Kataloog <u>D55</u> - 1955 - Nederlands - a/h	1.200,-	57,-
4308/044/16	Märklin-Kataloog <u>D56</u> - 1956 - Nederlands - a/h	1.200,-	57,-
4309/044/17	Märklin-Kataloog <u>D56</u> - 1956 - Duits - als nieuw	1.200,-	57,-
4310/1041/15D	Märklin-Kataloog - 1959 - Nederlands - als nieuw	1.500,-	71,5
4311/1249/38	'Europäische Eisenbahnzüge mit klangvollen Namen' 268 bl. - Duits - 24x17 cm - Dr. Fritz Stöckl	300,-	14,-
4312/1249/37	'Gebirgsbahnen Europas' - 442 bl. - Duits - 23,5x17 cm, - Ascanio Schneider	400,-	19,-
4313/1249/39	'Brücke zum Härtsfeld' - 196 bl. - Duits - 21,5-21,5 cm - Seidel	300,-	14,-
4314/1249/17E	'Transport Design' - 96 bl. - Engels - 20x16,5 cm Corin Hughes-Stanton	80,-	3,8
4315/1249/15E	'Enjoy Europe by Rail' - 222 bl. - Engels - 22x14 cm William Farquhar	175,-	8,3
4316/1249/16E	'Railway Holiday in AUSTRIA' - 158 bl. - Engels - 22,5x14,5 cm	175,-	8,3
4317/1249/32	'Oberaargauer Schmalspurbahnen' - <u>Archiv Nr. 23</u> - Duits - 23,5x16 cm - René Stamm und Claude Jeanmaire	500,-	24,-
4318/1249/36	'Mittelbadische Eisenbahnen' - <u>Archiv Nr. 13/14</u> - Duits - 23,5x16 cm - H.D. Menges und Claude Jeanmaire	500,-	24,-
4319/1249/34	'Die Waldenburgerbahn' - <u>Archiv Nr. 40</u> - Duits - 16x23,5 cm - Claude Jeanmaire-dit-Quartier	300,-	14,-
4320/1249/33	'Bieler Strassenbahnen' - <u>Archiv Nr. 27</u> - Duits - 16x23,5 cm - Albert Ziegler und Claude Jeanmaire	500,-	24,-
4321/1249/31	'Sernftalbahn' - 156 bl. - Duits - 23x16 cm - Hans Waldburger	300,-	14,-
4322/1249/30	'Dampf-Lokomotivkunde' - Duits - 652 bl. - 15,5x21 cm Band 134 - 2. Auflage	300,-	14,-
4323/1249/35	'Ein Jahrhundert Schweizer Bahnen' - <u>3 delen</u> - 1650 bl. Duits - 26,5x20 cm	1.800,-	85,5
4324/1249/21	'Von Lok zu Lok' - 208 bl. - Duits - 28,5x22,5 cm, Wolfgang Messerschmidt	500,-	24,-
4325/1249/20	'Schnellzug-Dampf-okomotiven der deutschen Länderbahnen 1907-1922' - 304 bl. - Duits - 28,5x22,5 cm	600,-	28,5
4326/1249/19	'Der Dampfbetrieb der Schweizerischen Eisenbahnen - 1847-1966' - Duits - 28x21 cm - Alfred Moser	1.200,-	57,-

Nr.	Beschrijving - Description	Limietprijs	
		BF	DM
	HO PERSONENWAGENS		
4327/1244/02	Märklin <u>342</u> Rode 4-assige MITROPA Speisewagen, (MITROPA is hier gestempeld) <u>voorheen was dit een voor Engeland bestemde LMS-Wagen</u> , alle sporen hieromtrent bevestigen dit, 17,5 cm, slechts <u>enkele exemplaren van LMS tot Mitropa omgedoopt</u> , grote blanke beugelkoppelingen, blikken draaistellen, <u>eerstklassig, hoogste zeldzaamheid</u>	440.000,-	21.000,-
4328/066/08	Märklin <u>341</u> Groene 4-assige Personenwagen 1e en 2e klas, zwarte blikken draaistellen, zwarte klauwkoppelingen, <u>ZONDER kabelopeningen</u> , zeer geringe lakschade, zeldzaam	9.000,-	428,-
4329/066/09	Märklin <u>343</u> Rode 4-assige MITROPA Schlafwafan, 17,5 cm, blikken draaistellen, zwarte klauwkoppelingen, <u>ZONDER kabelopeningen</u> , zeer mooi, zelden	9.000,-	428,-
4330/828/424	6 x Märklin <u>4085-4086-4087-4088-4089-4090</u> Diverse 4-assige T.E.E.-Personenwagens, 4-assig, met interieur, van nieuw tot eerstklassig, 3x OKt	2.500,-	119,-
4331/828/425	4 x Märklin <u>4113-2x 4114-4115</u> Groene <u>BELGISCHE</u> 2-assige Personen- en Bagagewagen, 'Donnerbüchsen' fabrieksnieuw, OKt	1.800,-	85,5
4332/828/426	4 x Märklin <u>2x4139-4140-4145</u> Groene 4-assige Personenwagens en Bagagewagen, DB, fabrieksnieuw, OKt	2.000,-	95,-
4333/828/427	4 x Märklin <u>2x4141-4142-4144</u> Groene 4-assige Personenwagens en Bagagewagen, DR, fabrieksnieuw, OKt	2.000,-	95,-
4334/828/428	4 x Märklin <u>4101-4102-4106-4110</u> Groene 2-assige Personen en Bagagewagens, SNCF, öBB, DR, fabrieksnieuw, OKt	1.500,-	71,5
4335/1243/08	Pocher <u>206/2</u> Blauw-Witte 4-assige Pullman-Wagen 1e klas, SUPER MODEL, 23,8 cm, als nieuw, OKt	900,-	43,-
4336/1243/08	Pocher <u>205/3</u> Bruine 4-assige <u>WAPENSTILSTANDSWAGEN</u> , 23,9 cm, als nieuw, OKt - gezocht	1.200,-	57,-
4337/1243/08	Pocher <u>212/3</u> Groene Zwitserse 4-assige Bagagewagen SBB, afdeling Postwagen, 23,7 cm, als nieuw, OKt	700,-	33,-
4338/1243/08	Pocher <u>213/2</u> Groene Zwitserse 4-assige Post-Bagagewagen <u>met sluitlicht</u> , 23,7 cm, als nieuw, OKt	900,-	43,-
4339/1243/08	Pocher <u>209/2</u> Groene Zwitserse 4-assige Personenwagen 2e klas, SBB, 23,8 cm, als nieuw, OKt	700,-	33,-
4340/1243/08	Pocher <u>216/2</u> Donkerrode 4-assige DSG Schlafwagen, SUPER MODEL, 24,3 cm, als nieuw, OKt	900,-	43,-
4341/1243/08	Pocher <u>204/2</u> Aluminiumkleurige 4-assige CIWL-Slaapwagen, 23,8 cm, als nieuw, OKt	700,-	33,-
4342/1243/08	Pocher <u>208/2</u> Groene Zwitserse 4-assige Personenwagen 1e klas, SBB, 23,7 cm, als nieuw, OKt	700,-	33,-
4343/1256/23	Märklin <u>346/1 B</u> Groene 4-assige Personenwagen 2e klas, 20,5 cm, sluitlichten op het dak, eerstklassig, Kt	2.000,-	95,-
4344/1240/19	Märklin <u>348/4</u> Groene Zwitserse 4-assige Bagagewagen, SBB, eerstklassig	1.000,-	47,5
4345/1256/24	Märklin <u>346/1</u> Groene 4-assige Personenwagen 2e klas, 20,5 cm, zeer mooie staat, Kt	800,-	38,-

Nr.	Beschrijving - Description	Limietprijs	
		BF	DM
	HO LOCOMOTIEVEN		
4346/071/01	Märklin RE 800 Donkergroene Volmetalen Zwitserse E-loc, Bo-Bo, cardanaandrijving, 2 koperen panto's Type 5, eerstklassig, grote zwarte beugelkoppeling nieuw lakering (deskundig) OKt	35.000,-	1.666,-
4347/071/02	Märklin 3069 Olijfgroene BELGISCHE Rangeerdiesel C ABR, opgezette signaalhoorn (2e versie) nieuw, lichtblauw OKt - <u>unieke kwaliteit</u>	9.000,-	428,-
4348/071/03	Märklin 3038 Turkooise Metalen Franse E-loc, Bo-Bo, 2 blanke panto's Type 8, GROEN frontplaatje, zeer mooie staat, <u>gezocht</u>	3.000,-	143,-
4349/071/04	Märklin 3000 Zwarte Tenderloc C met OMGEKEERD Type-nummer 900 63 i.p.v. 89 006, vooraan, achteraan en op de zijkanten, fabrieksnieuw, lichtblauw getekende OKt <u>uiterst zeldzaam in deze kwaliteit</u>	12.000,-	571,-
4350/1062/23	Märklin 3048 Zwarte Metalen Stoomloc 2-C-1 met 4-as tender, Type 01 097, gedrukte beschriftiging, DB, <u>fabrieksnieuw, OKt (kit) - samengebouwd</u>	3.500,-	166,-
4351/056/05	Märklin 3049 GRIJZE E-loc 1-Co-1, Type E 04 17, Deutsche Reichsbahn, fabrieksnieuw	4.000,-	190,-
4352/1254/14	Märklin 3313 Zwarte Tenderloc 1-C-1, Type 75 042, DB, fabrieknieuw, OKt	3.000,-	143,-
4353/1254/13	Märklin 3312 Groen-Zwarte Tenderloc 1-C-1, Type T5 - 1206, fabrieksnieuw, OKt	3.000,-	143,-
4354/039/31	Märklin ST 800 GROEN-BEIGE 3-delig Electrisch Treinstel, platte cardanwellen, 2 panto's Type 5 (koperen) nieuwe lakering, eerstklassig, OKt + prospectus	55.000,-	2.619,-
4355/039/32	Märklin ST 800 MT - GROEN-BEIGE Tussenstuk voor Treinstel, nieuwe lakering, eerstklassig	10.000,-	476,-
4356/039/33	Idem,	10.000,-	476,-
4357/1253/26	Märklin 3151 Bruine Zwitserse E-loc Ae 3/6 ^{II} SBB, 2-C-1, fabrieksnieuw, OKt	3.000,-	143,-
4358/1253/17	Märklin 3117 Zwarte (gepatineerde) Franse tenderloc 2-C-2 met acajou-sokkel en messingplaatje 'Märklin' speciaal voor Frankrijk, OKt, <u>beperkt</u>	4.500,-	214,-
4359/1252/20	Märklin 3074 Turkoois-Beige Diesellocc Bo-Bo, Type 216 090-1, eerstklassig, OKt	1.500,-	71,5
4360/1240/05	Märklin 3005 Zwarte Metalen Stoomloc 1-C-1 met 4-as tender, Type 23 014, eerstklassig, rood OKt	3.000,-	143,-
4361/1253/10	Märklin 3105 Zwarte Oostenrijkse Tenderloc 1-C, ÖBB, Type 674.498, nieuw, OKt	2.500,-	119,-
4362/071/05	Märklin 2842 Italiaanse Treinset met Lichtbruine Italiaanse Diesellocc en 2 Donkerblauwe Ketelwagens met remhuis, éénmalige reeks uitsluitend voor Italië, fabrieksnieuw, OKt - <u>zeer gezocht</u>	6.500,-	309,-
4363/1253/02	Märklin 3086 Groen-Zwarte BELGISCHE Metalen Stoomloc Type 64 041, 3-as tender, 2-C, fabrieksnieuw, OKt	6.000,-	285,-
4364/1253/03	Märklin 3086 Groen-Zwarte BELGISCHE Metalen Stoomloc Type 64 119, 4-as tender, 2-C, fabrieksnieuw, OKt	4.500,-	214,-

Nr.	Beschrijving - Description	Limietprijs	
		BF	DM
	HO LOCOMOTIEVEN		
4365/039/34	Märklin <u>TW 800 GROEN-BEIGE</u> - Metalen 2-edlig Electricisch Treinstel, 2 panto's Type 4.1 (krulpanto's) origineel, zeer mooie staat, <u>2 motoren</u> , Kt	145.000,-	6.904,-
4366/1240/04	Märklin <u>DL 800 BRUIN (3010)</u> Bruin-Zwarte Volmetalen Diesellocc, 2-delig, cardanaandrijving, eerstklassig, origineel, OKT + houtgarnituur	50.000,-	2.380,-
4367/039/35	Märklin (3024) <u>ROOD-BEIGE</u> Zwitserse Volmetalen E-loc SBB, als nieuw, <u>wisselstroom</u> , gezocht	5.000,-	238,-
4368/039/36	INTERMODEL EC 4/6 - Zwarte Tenderloc 1-D-1, '62' <u>wisselstroom</u> , messing, als nieuw, OKT	8.000,-	381,-
4369/039/37	INTERMODEL Ae 6/8 - Bruine Zwitserse E-loc 'Bern LÖTSCHBERG Simplon' <u>wisselstroom</u> , messing, 1-Co-Co-1, als nieuw, OKT	15.000,-	714,-
4370/1240/21	Pocher <u>801/3</u> Tirkoois-Groene SNCF-E-loc CC 7107, (vestigde wereldrecord 331 km/h) vliegwielaandrijving en luchtkoeling, <u>wisselstroom</u> , draaistellen gekristaliseerd, 1 koppeling gebroken aan de basis, verder zeer mooi, OKT (plexi)	8.000,-	381,-
4371/1252/21	Märklin <u>3077</u> Zilverkleurige Rail-Zeppelin, Bo-Bo, <u>2 motoren</u> (1 voor loc en 1 voor propeller) als nieuw, OKT	1.800,-	85,5
4372/1252/14	Märklin <u>3066</u> Groene <u>BELGISCHE</u> Diesellocc, Co-Co, volmetaal, gele strepen, <u>KLEVER-beschriftiging</u> , eerstklassig, OKT	3.000,-	143,-
4373/1252/12	Idem, gedrukte beschriftiging, nieuw, OKT	2.200,-	104,-
4374/1252/23	Märklin <u>3083</u> Groen-Zwarte Franse Stoomloc SNCF, 2-C-1 met 4-as tender, metaal, nieuw, OKT	3.000,-	143,-
4375/102/03	Märklin <u>TP 800</u> Zwarte Volmetalen Tenderloc 1-C-1, 2 lampen voor en achter, schakelaar achter de keteldeel, grote zwarte beugelkoppelingen, antislipbanden, zeer mooie staat, Kt	30.000,-	1.428,-
4376/102/05	Märklin <u>3011</u> (Hamo E 44 - VOORKEURMODEL) Groene Metalen E-loc E 44 039, handschakelaar en 'HAMO'-stempel op draaistel, <u>WISSELSTROOM</u> , als nieuw, lichtblauw getekende OKT + prospectus	5.500,-	262,-
4377/102/06	Märklin <u>TT 800</u> Zwarte Volmetalen Tenderloc 1-D-1, Type 86 197, 2 lampen voor en achter, antislipbanden, origineel, zeer mooi, Kt	16.000,-	761,-
4378/102/07	Märklin <u>E 41 U</u> Blauw-Zwarte Metalen E-loc met propagandistische <u>MILIEU-BESCHILDERING</u> , nieuw, vensterdoos, Kt	6.500,-	309,-
4379/102/08	Märklin <u>3001</u> (CE 800) Donkergroene Electriche Rangeerloc C, dubbele panto Type 7, eerstklassig, rood OKT	3.000,-	143,-
4380/102/09	Märklin <u>3354</u> Rood-Beige T.E.E. E-loc Type 103 113-7, Co-Co, 2 gefumeerde panto's, nieuw, OKT	3.300,-	157,-
4381/1240/07	Märklin <u>GN 800</u> Zwarte Metalen Stoomloc 1-E met 4-as tender, 2 lampen, zonder telex, eerstklassig, rood OKT	9.500,-	452,-

Nr.	Beschrijving - Description	Limietprijs	
		BF	DM
	HO GOEDERENWAGENS		
4382/066/01	10 x BUB - Diverse 4- en 2-assige Blikken Goederen- en Ketelwagens, 3x SHELL, 2x ESSO (Rood) en 5x Bruine open en Gesloten Goederenwagens, in kist, fraai	3.000,-	143,-
4383/058/07	Pocher 405/2 Bruine Italiaanse 4-assige Platte Wagen, beladen met stuk marmer 'MARBLE CARRARA ITALY' als nieuw, OKt - <u>gezocht</u>	2.500,-	119,-
4384/1243/09	2 x Pocher 314/2 - 315/2 Groene en Bruine 2-assige Zweedse Gesloten Goederenwagen, 'FELIX' en 'ÄKERLUND' als nieuw, OKt	1.200,-	57,-
4385/058/08	2 x Pocher 306/3 - 308/3 Beige en Bruine 2-assige Italiaanse Gesloten Goederenwagen, 10 cm, mooi, OKt	1.000,-	47,5
4386/016/09	Märklin 4535 Witte Zwitserse 2-assige Gesloten Goederenwagen BELL (<u>Oranje-druk</u>) versie alleen voor Zwitserland uitgebracht, nieuw, OKt	2.000,-	95,-
4387/1261/04	2 x Märklin-Antex - Bruine en Grijze 2-assige blikken Rongenwagen, met 'Märklin' in wagenbodem, eerstklassig	900,-	43,-
4388/1246/02	Märklin 374 Gele 2-assige Ketelwagen, SHELL, blik, met remhuis, zwarte klauwkoppelingen, zeer mooi <u>2e versie</u> Klauwkoppelingen Type <u>1</u> , 1 bladveer	1.500,-	71,5
4389/1246/02	Märklin 365 Bruine 2-assige Open Goederenwagen, zwarte klauwkoppelingen Type <u>1</u> , 1 bladveer, mooi	1.500,-	71,5
4390/1246/02	Märklin 366 Zwarte 2-assige Kraanwagen met GROTE zilveren uitlegger, blanke kogelhaak, zwarte klauwkoppelingen Type <u>1</u> , 1 bladveer, bespeeld	5.000,-	238,-
4391/1246/02	Märklin 372 Bruine Blikken 2-assige Rongenwagen met remhuis, zwarte klauwkoppelingen Type <u>1</u> , 1 bladveer, zeer mooi	1.500,-	71,5
4392/1246/02	Märklin 362 Zwarte 2-assige Kipwagen, blik, rode kipper met sperinrichting, zwarte klauwkoppelingen Type <u>1</u> , 1 bladveer, bespeeld	600,-	28,5
4393/1246/02	Märklin 364 Bruine 2-assige Platte Wagen, zwarte klauwkoppelingen Type <u>1</u> , 1 bladveer, zeer mooi	1.000,-	47,5
4394/1040/06	Märklin 362 Zwarte 2-assige Kipwagen, blik, rode kipper, blanke beugelkoppelingen, 1 bladveer, z/mooi	500,-	24,-
4395/1040/06	Idem, blanke klauwkoppelingen	500,-	24,-
4396/1040/14	Märklin 372 Bruine Blikken 2-assige Rongenwagen met remhuis, blanke klauwkoppelingen, <u>GESLOTEN</u> aslagers, zeer mooi	3.000,-	143,-
4397/1261/06	4 x Märklin 4530 - 4531 - 4565 - 4568 Diverse 2-assige Gesloten Goederenwagens, nieuw, OKt	1.000,-	47,5
4398/1261/06	4 x Märklin 4562 - 4567 - 4569 - 'Roskothen' - Diverse 2-assig Gesloten Goederenwagens, nieuw, OKt	1.000,-	47,5
4399/1261/06	4 x Märklin 4533 - 4536 - 4566 - 4567 Diverse 2-assige Gesloten Goederenwagens, nieuw, OKt	1.000,-	47,5
4400/028/35	Märklin 4630 Witte 4-assige Ketelwagen BRÜNINGHAUS zwaargele sierstreep, blauw anker, eerstklassig, zeldzaam	2.000,-	95,-

(B)

Nr.	Beschrijving - Description	Limietprijs	
		BF	DM
	HO TOEBEHOREN		
4401/1246/02	Märklin <u>413</u> Station, blik, 21x9x10 cm, gele wand, beige sokkel, vlak dak met vlaggemast, 2 draaideuren, doorbroken wanden met imitatie-uurwerk, mooie originele staat	6.000,-	285,-
4402/1246/02	3 x Märklin <u>484</u> Wagenverlichting voor OO-Wagens	500,-	24,-
4403/1246/02	Märklin <u>438</u> Electrische Seinklok, sokkel oververfd	300,-	14,-
4404/017/05	Märklin <u>422</u> Perron, blik, Bruine sokkel, wit FIJN geribd dak, Zitbank met <u>6 latten</u> , <u>1e versie</u> , zeer mooie staat, uit 1935	20.000,-	952,-
4405/1272/41	Märklin <u>478 GNN</u> Lichtsignaal 'Bloc' <u>4</u> Lichtopeningen, 11 cm hoog, groene sokkel, witte mast, zwart lichtsignaal, zeer mooi	4.000,-	190,-
4406/1272/41	Idem,	4.000,-	190,-
4407/1272/41	Idem,	4.000,-	190,-
4408/1272/42	Märklin <u>442 G</u> Electrisch Arm-Signaal, 12 cm hoog, groene sokkel, zeer mooi	2.500,-	119,-
4409/1272/42	Idem,	2.500,-	119,-
4410/1272/39	Märklin <u>458 EM</u> Electrische Overweg, 18x12 cm, Blauwe Vensterluiken, Andreas-Kruis verlicht, eerstklassig, zeldzaam	5.000,-	238,-
4411/1272/00	Märklin <u>7186</u> Draaischijf, 10 Aansluitingen, mooi + prospectus	2.500,-	119,-
4412/1272/00	Märklin <u>424 B</u> Stations-Overkapping 50x25x13 cm met afgeschuind perron, met verlichting, zonder klok	4.000,-	190,-
4413/1272/00	Märklin <u>410 M</u> Elektrische Draaischijf, 6 aansluitingen, groene schijf met grote uitsparingen, oranje machinehuis, zonder dak, rood signaallicht, lichte gebruikssporen	3.000,-	143,-
4414/092/01	6 x Märklin : <u>2x 860/1</u> Mercedes 300 - 6 cm, <u>4x 860/4</u> 1x Donkerrood, 3x Grijs (Ford Taunus 12 M) eerstklassig	3.000,-	143,-
4415/1243/07	OKt (plexi) Pocher 801/2	100,-	4,75,-
4416/092/02	Märklin <u>451 G</u> Draaikraan, 2 elektrische motoren, uitlegger met schijnwerper, magneet, zonder bedieningspaneel, zwarte kogelhaak, zeer mooi, OKt	4.000,-	190,-
4417/092/03	Märklin <u>405</u> Figuren-Set (10 stuks) uit- 1939, OKt	4.500,-	214,-
4418/92/02	Märklin <u>479 G</u> Licht-Signaal, 1 lamp, lichtwissel Groen-Rood, kontakt en onderbrekeingsrail, eerstklassig, OKt	1.500,-	71,5
4419/092/03	Märklin <u>459 G</u> Volautomatische Overweg met verlicht Andreas-Kruis, huisje met groen dak, kasseienstructuur, zeer mooi, OKt	1.500,-	71,5
4420/1276/01	Faller <u>3900</u> Auto Motor Sport JUNIOR, complete baan met 3 auto's, sporen, transfo, enz. OKt	1.000,-	47,5
4421/1272/00	Märklin <u>2x 7162</u> - <u>2x 7167</u> - <u>2x 7168</u> Metalen Vakwerkbruggen, gebogen en rechte brugopritten, nieuw	500,-	24,-

GEEF UW SCHRIFTELIJKE VOORBOD MINSTENS 1/2 UUR VOOR DE AANVANG DER VEILING BIJ ONS AF

Nr.	Beschrijving - Description	Limietprijs	
		BF	DM
	HO LOCOMOTIEVEN		
4422/1277/01	Fleischmann <u>1302 C</u> Donkerrode Elektrische Rangeerloc B, <u>Amerikaanse versie</u> : zonder buffers, 1 getekende frontlamp, US-koppeling, met copie van Catalogus 1964-65 voor Amerika (verificatie) <u>hoogste zeldzaamheidsgraad</u> , Kt (plexi)	31.500,-	1.500,-
4423/073/01	Fleischmann <u>1304 A</u> Zwarte Stoomloc C met 4-assige afgeschuinde tender 'PENNSYLVANIA' - <u>Amerikaanse versie</u> , <u>fabrieksnieuw</u> , <u>hoogste zeldzaamheidsgraad</u>	15.000,-	714,-
4424/1240/08	Märklin <u>SK 800</u> Zwarte Metalen Gestroomlijnde Stoomloc 2-C-2 met 4-as tender (met balg) 1 figuurtje in machinehuis, zeer mooi, rood OKT (3307)	10.000,-	476,-
4425/036/01	Märklin <u>HR 800</u> Zwarte Volmetalen Stoomloc 2-C-1 met 4-as tender (blik) open kolenborstels, centrale aandrijfwielen zonder spookkrans, schakelaar in huis, eerstklassig toestand, tender met blanke beugelkoopeing, Kt	30.000,-	1.428,-
4426/031/11	Märklin <u>3067</u> Bordeaukleurige Volmetalen Deense Diesellocc, Co-Co, gedrukt schift, nieuw, lichtblauw getekende OKT	6.000,-	285,-
4427/910/12	Märklin <u>SEWH 800 TURKOOIS</u> - Nederlandse Volmetalen E-loc, Bo-Bo, 2 koperen panto's Type 5, 2 fiktieve lampen achteraan, ovaaltje met 'Germany' mooi, Kt	40.000,-	1.904,-
4428/037/10	Märklin <u>3153</u> Rood-Beige E-loc, DB, Type 120 001-3, met gedrukt embleem 'Nürnberg' <u>gesimplifieerd dak</u> , zeer kleine reeks, nieuw, OKT	4.000,-	190,-
4429/037/11	Märklin <u>3062/4062</u> Rood-Wit-Zwart Amerikaans 2-delig Dieselstel NEW HAVEN, volmetaal, eerstklassig, lichtblauw getekende OKT	8.000,-	381,-
4430/1234/05	Märklin <u>4486</u> - 3 Italiaanse Diverse 2-assige Goederenwagens in Set uitgegeven n.a.v. 150 Jaar Italiaanse Spoorwegen, nieuw, OKT <u>beperkt</u>	4.200,-	200,-
4431/1240/03	Märklin <u>3026</u> Zwarte Metalen Stoomloc 2-C-1 met 4-as tender, <u>telex</u> , tenderschrift F 809/1, eerstklassig, OKT	5.000,-	238,-
4432/1236/02	Märklin-Primex - Blauwe Wagen 1987, nieuw, OKT slechts 250 stuks in omloop gebracht	1.000,-	47,5
4433/1236/03	Märklin <u>3028/4028</u> Turkoois-Beige 2-delige Railbus <u>VOORSERIE</u> (?) Motor- en Bijwagen, Serie 515/815, nieuw, OKT	46.000,-	2.190,-
4434/037/12	Märklin <u>G 800</u> Zwarte Volmetalen Stoomloc 1-E met 4-assige metalen nieten-tender met schakelaar achterin, eerstklassig, Kt (echte kolen in tender)	18.000,-	857,-
4435/037/17	Märklin <u>3127</u> BLAUWE Volmetalen Zwitserse E-loc 'BLAUWE PIJL' 1 panto, <u>VOORSERIE</u> met ovalen opening voor schakelaar onderaan, zeer geringe oplage	13.000,-	619,-
4436/1264/01	Märklin <u>3133</u> Groene Volmetalen BELGISCHE Diesellocc Co-Co, gele sierstreden, Type 5401, <u>MET HANDGREPEN</u> , fabrieksnieuw, OKT - <u>1e en zeldzame versie</u>	3.500,-	166,-
4437/1240/09	Märklin <u>3096</u> Zwarte Tenderloc 1-D-1, <u>telex</u> , Type 86 173, zonder lampenbeugel, kleine tegengewichten, OKT 2.500,- nieuwe staat	2.500,-	119,-

Nr.	Beschrijving - Description	Limietprijs	
		BF	DM
	HO LOCOMOTIEVEN - WAGENS - ALLERLEI		
4438/013/01	Märklin <u>SLR 741 LMS</u> - Engelse Treinset met Märklin <u>SLR 700 LMS</u> , donkerrood met gouden sierstrepen en gouden beschriftiging, gestroomlijnde stoomloc B en 2-as tender met zwarte klauwkoppeling Koll's Type 1 + 3 Donkerrode 4-assige Personenwagens <u>342 LMS</u> , blikken draaistellen, blanke klauwkoppelingen, <u>eerstklassig toestand</u> + gebogen en rechte sporen, <u>OKt - hoogste zeldzaamheidsgraad..</u> en met groetjes uit de DDR...	600.000,-	28.570,-
4439/1248/14	Märklin <u>ES 800</u> Groene Volmetalen Oldtimer-E-loc B, 2 krulpanto's Type 4.1, 1 grote beugelkoppeling, 2 lampen vooraan, schakelaar achteraan, zeer mooi	15.000,-	714,-
4440/1248/26	Märklin <u>3019</u> (GS 800) Groene Volmetalen E-loc, Zweden, groot schild, compleet, origineel, zeer mooie staat	12.000,-	571,-
4441/1250/03	Märklin <u>RSM 800</u> Groene Volmetalem Oldtimer-E-loc C 2 koperen panto's Koll's Type 5, grote zwarte beugelkoppelingen, geringe lakschade, origineel	11.000,-	523,-
4442/1240/15	Märklin <u>3032</u> Zwarte Metalen Tenderloc D, Type 81 004, reliëfbeschriftiging, zonder telex, eerstklassig	2.500,-	119,-
4443/1246/02	Märklin-Tender SLR 700, zwart met zilveren schrift	2.000,-	95,-
4444/1243/04	Märklin <u>3022</u> Groene Volmetalen E-loc, 1e versie, Type E 94 276, 2 blanke panto's Type 8, Co-Co, eerstklassig	3.000,-	143,-
4445/1248/06	Märklin <u>3063</u> Luxemburgse Diesellocc, CFL, metaal, bordeau met gele sierstrepen, Co-Co, Type 16 02, 100% origineel, als nieuw	28.000,-	1.333,-
4446/1240/10	Märklin <u>3021</u> Rode Metalen Diesellocc V 200 060, DB, zeer mooie staat, rood OKt	1.500,-	71,5
4447/193/01	Märklin <u>SK 800 GRIJS-ZWART</u> - <u>JUBILEUM-STOOMLOC 1939</u> Gestroomlijnde Volmetalen Stoomloc 2-C-2 met 4-as tender, windplaten, dak machinehuis, 4 domen en bovendeel van tender zijn zwart, aangegoten relingen en reliëftekst op tender zijn rood, kleine schijfwielen, schakelaar in huis, geen kenteken op tender, uitsparing in bovenbouw voor drijfstangen, tender met blikken draaistellen (rood) en grote zwarte beugelkoppeling, open kolenborstels, balg en stekkerdoos aan tender, enige lakschade, compleet, <u>weinig bekend...</u>	485.000,-	23.095,-
4448/1246/02	Märklin <u>342 J</u> Blauwe 4-assige Voiture-Restaurant, CIWL, 17,5 cm, blikken draaistellen, zwarte klauwkoppelingen Type 1, eerstklassig	7.000,-	333,-
4449/1246/02	Märklin <u>343 J</u> Blauwe 4-assige Voiture Lits, CIWL, 17,5 cm, blikken draaistellen, zwarte klauwkoppelingen Type 1, zeer mooi tot eerstklassig	7.000,-	333,-
4450/084/10	Märklin <u>3052</u> Groene Metalen Oostenrijkse E-loc öBB, <u>VOORKEURMODEL</u> , Type 1020 31, <u>100% origineel</u> , als nieuw, OKt	59.000,-	2.809,-
4451/1236/02	Primex - Blauw-Witte Personenwagen <u>1987</u> (250 ex.)	1.000,-	47,5

P R E T T I G E E I N D E J A A R S F E E S T E N

Nr.	Beschrijving - Description	Richtprijs	
		BF	DM
	Spoor I - Locomotieven - Wagens - Sporen - <u>LGB</u>		
3001/1273/07	LGB <u>4042</u> Gele Kraanwagen Type MATRA-FRANKFURT, 2-assig, 30 cm, als nieuw, OKt	1.200,-	57,-
3002/1273/06	LGB <u>4011</u> Oranjekleurige Klapdekselwagen OEG, 2-assig, 30 cm, als nieuw, OKt	1.000,-	47,5
3003/1273/10	LGB <u>2050</u> - Groene Stoomtram B, zwart chassis, rode wielen, wielen, 24,5 cm, eerstklassig, OKt - <u>gezocht</u>	8.000,-	381,-
3004/1273/11	LGB <u>3060</u> Groene 4-assige Barmer Bergbahn-Wagen II. en III. Classe, 42 cm, als nieuw, OKt + figuren	1.500,-	71,5
3005/1273/23	LGB <u>2034</u> Groen-Beige E-loc B, 1 rode panto, eerstklassig, 24,5 cm, OKt	3.500,-	166,-
3006/1273/21	LGB <u>3062</u> Groene Oostenrij. se Sneltrain-Wagen B4ip/s ÖBB, 4-assig, 46 cm, binnenverlichting, als nieuw, OKt	1.500,-	71,5
3007/1273/02	LGB <u>3081</u> Gele Amerikaanse 4-assige Personen-Bagagewagen DENVER & RIO GRANDE WESTERN, 49,5 cm, binnenverlichting, eerstklassig, OKt	1.500,-	71,5
3008/1273/22	LGB <u>5034</u> (2x) 10 en 12-delig Perron, eerstklassig, OKt	1.500,-	71,5
3009/1273/13	LGB <u>5000</u> Transfo - 30 VA - 220 Volt, als nieuw, OKt	1.250,-	59,5
3010/1273/15	LGB <u>2035</u> Geel-Witte Tram, motorwagen, 2-assig, 1 Rode panto, eerstklassig, OKt + figuren	5.000,-	238,-
3011/1273/17	LGB <u>3500</u> Geel-Witte Tram, bijwagen, 2-assig, eerstklassig, OKt + figuren	2.500,-	119,-
3012/1273/08	LGB <u>2033</u> Groen-Rode Electriche Werkloc met schijnwerper, 2-assig, 27,5 cm, eerstklassig, OKt	4.500,-	214,-
3013/1273/04	LGB <u>3510</u> Gele 2-assige Open Bakwagen, als nieuw, OKt	450,-	21,5
3014/1273/20	LGB <u>2085D</u> Groen-Zwarte Stoomloc 'MALLET' C-C met <u>2 motoren</u> en rookontwikkelaar, als nieuw, OKt	15.000,-	714,-
3015/1273/28	LGB <u>12x 1000</u> - Rechte sporen, 30 cm, OKt	1.000,-	47,5
3016/1273/25	LGB <u>9x 1060 W</u> - <u>1x 1000</u> - <u>4x 1008</u> Rechte sporen, 60 cm, 30 cm en 15 cm, OKt	1.500,-	71,5
3017/1273/24	LGB <u>12 x 1500 W</u> - Gebogen sporen, OKt	2.000,-	95,-
3018/1273/32	LGB <u>12 x 1100 W</u> - Gebogen sporen, OKt	2.500,-	119,-
3019/1273/14	LGB <u>2065</u> Rood-Beige 2-delige Railbus met 1 motor per Wagen, met figuren, 72,5 cm, als nieuw, OKt	8.500,-	404,-
3020/1273/26	LGB <u>3020</u> Groene 2-assige Bagagewagen, 1 dakventilator ontbreekt, eerstklassig, OKt	1.750,-	83,-
3021/1273/16	LGB <u>2036</u> Rood-Witte Tram, Motorwagen, 2-assig, 1 Zwarte trolley, eerstklassig, OKt + figuren	5.000,-	238,-
3022/1273/18	LGB <u>3600</u> Rood-Witte Tram, Bijwagen, 2-assig, eerstklassig, OKt + figuren	3.000,-	143,-
3023/1273/17	LGB <u>3500</u> Geel-Witte Tram, bijwagen, 2-assig, eerstklassig, OKt + figuren	2.500,-	119,-
3024/1273/31	LGB <u>8x 1215 W</u> Electriche Wissels, links, eerstklassig, 6x OKt	7.000,-	333,-

VERKAUFEN SIE IHRE ZÜGE ZUM RICHTIGEN WERT

Nr.	Beschrijving - Description	Richtprijs	
		BF	DM
	Spoor I - Locomotieven - Wagens - Sporen - <u>LGB</u>		
3025/1273/19	LGB <u>2066</u> Rood-Beige Wismarer Railbus, 44,5 cm, als nieuw, OKt	6.000,-	285,-
3026/1273/30	LGB <u>5 x 1205 W</u> Electricische Wissels, rechts, eerstklassig, 4x OKt	4.500,-	214,-
3027/1273/33	LGB <u>29x 6000</u> - <u>16x 6000/2</u> Bovenleidingsmasten en Uitleggers, als nieuw, OKt	4.500,-	214,-
3028/1273/41	Pola <u>3x 971</u> Dubbele Booglamp, als nieuw, OKt	500,-	24,-
3029/1273/40	Pola <u>951</u> Waterpomp, nieuw, OKt	100,-	4,75
3030/1273/27	LGB <u>3012</u> Blauw-Witte 2-assige Personenwagen III, Open Platformen, eerstklassig, OKt	1.000,-	47,5
3031/1273/12	LGB <u>3011</u> Donkerrood-Beige 2-assige Personenwagen III, Open Platformen, eerstklassig, OKt	1.000,-	47,5
3032/1273/09	LGB <u>3530</u> Torenwagen, 2-assig, voor Bovenleidingsarbeid, als nieuw, OKt	800,-	38,-
3033/1273/43	Pola <u>952</u> Telefooncel + Bel, eerstklassig, OKt	300,-	14,-
3034/1273/29	LGB <u>4010</u> ZK - Rail-Reinigingswagen, Groene 2-assige Platte Wagen, eerstklassig	500,-	24,-
3035/1273/01	LGB - Jubileum-Treinset : Rood-Zwart-Zilveren Tenderloc met Rood-Beige Speisewagen en Rode Jubileum-Express-Wagen, 2-assig, met transfo, sporen en figuren, als nieuw, OKt	12.000,-	571,-
3036/1272/75	LGB <u>3011</u> Rood-Beige 2-assige Personenwagen 3e klas, Open Platformen, als nieuw, OKt	1.000,-	47,5
3037/1272/76	LGB <u>4065</u> Rode Amerikaanse 2-assige Begeleidingswagen 'CABOOSE' 30 cm, als nieuw, OKt	1.000,-	47,5
3038/1272/73	LGB <u>2060 H</u> Geel-Rode Diesellocc met Fluitapparatuur, elektronisch, als nieuw, OKt	4.000,-	190,-
3039/1272/70	LGB <u>3010</u> Groene 2-assige Personenwagen II, Open Platformen, als nieuw, OKt	1.000,-	47,5
3040/1272/74	LGB <u>4042</u> Gele Kraanwagen Type MATRA, 2-assig, 30 cm, als nieuw, OKt	1.200,-	57,-
3041/1272/68	LGB <u>3008</u> Groen-Beige 2-assige Personenwagen 3e klas, Open Platformen, als nieuw, OKt	1.000,-	47,5
3042/1272/69	LGB <u>3013</u> Blauwe Oostenrijkse Speisewagen, 2-assig, Open Platformen, als nieuw, OKt	1.000,-	47,5
3043/1272/71	LGB <u>3019 N</u> Groene 2-assige Postwagen met 1 Platform en <u>2 sluitlichten</u> , 30 cm, als nieuw, OKt	1.500,-	71,5
3044/1272/14	LGB <u>24 x 1000 W</u> - Rechte Sporen, als nieuw, OKt	2.500,-	119,-
3045/1272/14	Idem,	2.500,-	119,-
3046/1272/50	LGB <u>12 x 1060 W</u> - <u>12 x 1100 W</u> - Rechte Sporen (60 cm) en Gebogen Sporen, als nieuw, OKt	4.000,-	190,-
3047/1272/50	Idem,	4.000,-	190,-
3048/1272/50	Idem,	4.000,-	190,-
3049/1272/50	Idem,	4.000,-	190,-
3050/1272/50	Idem,	4.000,-	190,-

Nr.	Beschrijving - Description	Richtprijs	
		BF	DM
	Spoor I - Locomotieven - Wagens - Sporen - <u>LGB</u>		
3051/1272/08	LGB <u>2040</u> - Bruine KROKODIL, als nieuw, OKt	12.000,-	571,-
3052/1272/03	LGB <u>3063</u> - Rode 4-assige Personenwagen, 46 cm, als nieuw, OKt	1.500,-	71,-
3053/1272/01	LGB <u>3064</u> - Rood-Beige 4-assige Personenwagen, 46 cm, als nieuw, OKt	1.500,-	71,-
3054/1272/01	Idem,	1.500,-	71,-
3055/1272/06	LGB <u>2035</u> - Geel-Witte Tram, motorwagenm 2-assig, 1 Rode panto, als nieuw, OKt + figuren	5.000,-	238,-
3056/1272/63	LGB <u>3500</u> - Geel-Witte Tram, bijwagen, 2-assig, eerstklassig, nieuw, OKt + figuren	2.500,-	119,-
3057/1272/62	Idem,	2.500,-	119,-
3058/1272/07	LGB <u>2073 D</u> Groen-Zwarte Tenderloc C-1, 34 cm, als nieuw, OKt	5.000,-	238,-
3059/1272/04	LGB <u>3080</u> - Gele Amerikaanse 4-assige Personenwagen DEMVER & RIO GRANDE WESTERN, 49,5 cm, nieuw, OKt	2.000,-	95,-
3060/1272/05	LGB <u>3081</u> - Gele Amerikaanse 4-assige Personen-Bagagewagen DENVER & RIO GRANDE WESTERN, 49,5 cm, nieuw, OKt	2.000,-	95,-
3061/1272/64	LGB <u>4064</u> - Gele Amerikaanse 4-assige Gesloten Goederenwagen DENVER & RIO GRANDE WESTERN, nieuw, OKt	2.000,-	95,-
3062/1272/02	LGB <u>2015</u> - Zwarte Stoomloc B met 2-as tender, Type 99 2015, 2 MOTOREN, als nieuw, OKt	6.000,-	285,-
3063/1272/65	LGB <u>4069</u> - Zwarte Platte 4-assige Wagen, beladen met 2 kistvormige containers (grijs) LGB, eerstklassig, OKt	1.000,-	47,5
3064/1272/67	LGB <u>4040 SHELL</u> - Gele 2-assige Ketelwagen SHELL, 30 cm, als nieuw, OKt	1.000,-	47,5
3065/1272/61	LGB <u>2095</u> - Rode Oostenrijkse Diesellocc, Bo-Bo, Type 2095.11, 2 MOTOREN, als nieuw, OKt	8.000,-	381,-
3066/1272/66	LGB <u>3010</u> - Groene 2-assige Personenwagen II, Open Platformen, als nieuw, OKt	1.000,-	47,5
3067/1272/80	LGB <u>4021</u> - Groene 2-assige Open Goederenwagen, 30 cm, eerstklassig	700,-	33,-
3068/1272/81	LGB <u>4010</u> - Bruine 2-assige Platte Wagen, 30 cm, als nieuw	500,-	24,-
3069/1272/82	LGB <u>4033</u> - Witte 2-assige Bierwagen, 30 cm, eerstklassig	1.000,-	47,5
3070/1272/79	LGB <u>4030</u> - Lichtbruine 2-assige Gesloten Goederenwagen, 1 platform, eerstklassig	1.000,-	47,5
3071/1272/47	<u>36 x</u> LGB 1008 W - Kleine Rechte Sporen, nieuw, OKt	2.000,-	47,5
3072/1272/14 15	LGB <u>12x 1000 W</u> - <u>12x 1100</u> Rechte Sporen 30 cm, Gebogen Sporen, als nieuw, OKt	2.200,-	104,-
3073/1272/52	LGB <u>2x 1205</u> - <u>2x 1215</u> 2 Paar Electriche Wissels OKt	2.000,-	95,-
3074/1272/52	Idem,	2.000,-	95,-
3075/1272/52	Idem, <u>3x 1215</u> - <u>1x 1205</u>	2.000,-	95,-

Nr.	Beschrijving - Description	Richtprijs	
		BF	DM
	Spoor 0 - Locomotieven - Wagens - Toebehoren		
1001/100/01	Lionel <u>6465</u> Zilveren 4-assige Ketelwagen SUNOCO, 20 cm, zeer mooi	500,-	24,-
1002/100/02	Lionel <u>6456</u> Zwarte 4-assige Zelflosser, 22 cm, 'Lehigh Valley' mooi	500,-	24,-
1003/100/03	Lionel <u>6462</u> Zwarte 4-assige Open Bakwagen beladen met 6 zilveren tonnen, mooi - met opschrift LIONEL	500,-	24,-
1004/100/04	Lionel, idem, 20 cm	500,-	24,-
1005/100/05	Lionel - Zwarte Metalen Amerikaanse Stoomloc 1-B-1 met 4-as tender, 'Lionel Scout' - '999' verzwaard, mooi (1120)	5.000,-	238,-
1006/100/06	Lionel <u>3472</u> Witte 4-assige Frigowagen 'Milk Car' met automatische losinstallatie (met figuurtje) + Platform (3462 P) mooi	2.000,-	95,-
1007/100/07	Lionel <u>2023</u> Zilveren Amerikaanse 2-delige Dieselloc UNION PACIFIC, motor- en bijwagen, 1 draaistel van bijwagen los, bespeeld	6.000,-	285,-
1008/100/08	Lionel <u>6520</u> Grijs 4-assige Zoeklicht-Wagen, oranje-kleurige transfo, 22 cm, mooi	1.500,-	71,5
1009/100/09	Lionel <u>6472</u> Witte 4-assige Frigowagen, 21 cm, 1 dubbel-deur ontbreekt, verder zeer mooi	500,-	24,-
1010/100/10	Lionel <u>6357</u> Rode 4-assige Caboose, 'Lionel' S P 2 platformen, 17 cm, mooi	600,-	28,5
1011/100/11	Lionel <u>1007</u> Rode 4-assige Caboose 'Lionel Lines' 2 platformen, 17 cm, zonder cellonruiten	500,-	24,-
1012/100/12	Lionel <u>1005</u> Zilveren 4-assige Ketelwagen SUNOCO, 20 cm, 1 vulstop, bespeeld	400,-	19,-
1013/100/13	Lionel <u>1004</u> Oranjekleurige 4-assige Gesloten Goederenwagen 'BABY RUTH' - 20 cm, mooi	500,-	24,-
1014/100/14	Lionel - Zilveren 4-assige Ketelwagen SUNOCO, 23 cm, 3 vulstoppen, zeer mooi	800,-	38,-
1015/100/15	Lionel <u>681</u> Zwarte Volmetalen Amerikaanse Stoomloc 3-D-3 met 6-as tender, mooi, 'Pennsylvania'	9.000,-	428,-
1016/100/16	Lionel 2x Groene Amerikaanse 4-assige Huifwagen, 20 cm, mooi	1.000,-	47,5
1017/100/17	Lionel - Beige (herschilderd) 4-assige Gesloten Goederenwagen WESTERN PACIFIC (handgeschilderd) mooi	500,-	24,-
1018/1270/01	Lionel <u>636W</u> Geel-Bruin Amerikaans <u>4-delig</u> Dieselstel UNION PACIFIC, eerstklassig, OKT	23.000,-	1.095,-
1019/100/18	Lionel <u>6462</u> Zwarte 4-assige Amerikaanse Open Goederenwagen, N.Y.C. - 24 cm, zeer mooi	500,-	24,-
1020/100/19	Idem,	500,-	24,-
1021/100/20	Lionel <u>2175W</u> Zilver-Rode Amerikaanse Zwarte Dieselloc, gele sierstrepen, SANTA FE, motor- en bijwagen, 1 draaistel van bijwagen los, verder zeer mooi	7.000,-	333,-
1022/100/21	Lionel - Transfo - 'Multi-Control' - 'Trainmaster' wisselstroom, 110 RW Watt - 115 Volt 'Whistle' en 'Direction' controle-lampje - UL - mooi	1.000,-	47,5

Nr.	Beschrijving - Description	Richtprijs	
	Spoor O - Locomotieven - Wagens - Toebehoren	BF	DM
1023/1245/02	3 x Lionel <u>6-9570</u> - <u>6-9571</u> - <u>6-9572</u> 4-assige Amerikaanse Aluminiumkleurige Personen- en Bagagewagen, 'Railway Express' - 'William Penn' - 'Molly Pitcher' nieuw, OKT	5.000,-	238,-
1024/1245/02	3 x Lionel <u>6-9573</u> - <u>6-9574</u> - <u>6-9575</u> 4-assige Amerikaanse Aluminiumkleurige Personenwagens, 'Betsy Ross' 'Alexander Hamilton' - 'Thomas A. Edison', nieuw, OKT	5.000,-	238,-
1025/100/22	Lionel <u>2035</u> Zwarte Amerikaanse Metalen Stoomloc 1-C-2 met 4-as tender, Lionel Lines, '2035' mooi	7.000,-	333,-
1026/100/23	Lionel <u>2421</u> Zilverkleurige 4-assige Amerikaanse Personenwagen 'MAPLEWOOD' - Lionel Lines, bespeeld 28c	1.500,-	71,5
1027/100/24	Lionel <u>2422</u> Zilverkleurige 4-assige Amerikaanse Personenwagen 'CHATHAM' - Lionel Lines, bespeeld, 28 cm	1.500,-	71,5
1028/100/25	Lionel - Aluminiumkleurige 4-assige Amerikaanse Personenwagen 'SILVER BLUFF' 38,5 cm, 'Lionel Lines' zeer mooi	1.800,-	85,5
1029/100/26	Lionel, idem	1.800,-	85,5
1030/100/27	Lionel - Aluminiumkleurige Amerikaanse Personen-Sluitwagen 'SILVER BLUFF' 39 cm, 'Lionel Lines, zeer mooi	2.000,-	95,-
1031/1208/10	Lionel Transfo - 'Multi-Control' - 'Trainmaster' wisselstroom, Type RW 250 100 Watts - 250 Volt, 'Whistle' en 'Direction' rood controle lampje	1.000,-	47,5
1032/100/28	Lionel <u>6019</u> Contact-Rail + bediening	200,-	9,5
1033/1263/08	Hornby - Bruine Metalen Franse Stoomloc 2-B-1 met 4-as tender, '3.1290' - Type NORD, 1 frontlamp, schakelaar in huis, vrijwel nieuwe staat, voorloper en achterstelwielen vernieuwd (koper) - elektrisch	9.000,-	428,-
1034/1263/10	Hornby <u>C 558</u> - Bruin-Beige 4-assige Blikken 4-assige PULLMAN-Wagen, met balg, 'LORAINÉ' als nieuw, OKT	4.000,-	190,-
1035/1263/09	Hornby <u>2862 D</u> - Donkerblauwe 4-assige Voiture-Restaurant CIWL, 32,5 cm, met balg, als nieuw, OKT	4.000,-	190,-
1036/100/29	Hornby - Bruine Franse Stoomloc B met 2-as tender, elektrisch, 1 frontlamp, enige lakschade	3.500,-	166,-
1037/100/30	Hornby - 2-assige Blikken Kraanwagen, Rode uitlegger met kogelhaak (draaibaar) 14 cm, '10 TONS' draai- en ophaalbeweging 'TO LIFT'	1.000,-	47,5
1038/100/31	Hornby - Groene 2-assige Houtwagen, beladen met boomstammen, 4 blikken rongen, 15,5 cm, zeer mooi	800,-	38,-
1039/100/32	Hornby - Blauw-Rode 2-assige Franse Open Goederenwagen, blik, 15,5 cm, mooi, SNCF op goud-fond	500,-	24,-
1040/100/33	MAR-Toys - <u>6 Diverse</u> 2-assige Blikken Goederenwagens, zeer mooi en kleurrijk, 14 cm per wagon, Amerikaanse opschriften	2.000,-	95,-
1041/100/34	Engelse Bruin-Beige 4-assige Blikken Personenwagens, 2 Wagens en 1 Bovenbouw, 15,5 cm, mooi	500,-	24,-
1042/092/07	Hornby - Zwarte 2-assige Franse Open Goederenwagen, blik, 15,5 cm, SNCF op goud-fonf, mooi	500,-	24,-

Nr.	Beschrijving - Description	Richtprijs	
		BF	DM
	Spoor 0 - Locomotieven - Wagens - Toebehoren		
1043/1272/05	Märklin <u>1725/0</u> Blauw-Groene 2-assige Personenwagen 2e en 3e klas, 4 draaideuren, 16,5 cm, op enkele matvlekjes na vrijwel nieuwe staat	1.500,-	71,5
1044/1272/08	Märklin <u>1726/0</u> Blauw-Groene 2-assige Bagagewagen 2 schuifdeuren, 16,5 cm, op een enkel matvlekje na vrijwel nieuwe staat	1.500,-	71,5
1045/1272/41	Märklin R <u>66/12910</u> Matzwarte Stoomloc B met 2-as tender, 2 lampen vooraan, schakelaar in huis, als nieuw - electrisch	10.000,-	476,-
1046/1272/10	Märklin <u>1727/0</u> Groene 2-assige Personenwagen 3e klas, Open Platformen met 2 draaideuren, 18,5 cm, nieuw	4.000,-	190,-
1047/1272/10	Idem,	4.000,-	190,-
1048/1272/10	Idem,	4.000,-	190,-
1049/1272/10	Idem, olijfgroen, nieuw	4.000,-	190,-
1050/1272/11	Märklin <u>1728/0</u> Groene 2-assige Bagagewagen, 18,5 cm, 2 schuifdeuren, nieuw	3.500,-	166,-
1051/098/05	Märklin <u>RS 66/12910</u> Groene Blikken E-loc B, electrisch, 2 starre panto's, 2 lampen vooraan, schakelaar achteraan, geringe gebruikssporen, zeer mooi	30.000,-	1.428,-
1052/1272/28	Märklin <u>1842/G</u> Rode 4-assige Speisewagen MITROPA, <u>29,5 cm, met interieur</u> , 2 bestemmingsplaatjes 'Berlin-München' als nieuw	20.000,-	952,-
1053/1278/01	Idem, <u>1842/0</u> - zonder interieur - eerstklassig	15.000,-	714,-
1054/098/04	Märklin <u>1841/0</u> Groene 4-assige Personenwagen 1e en 2e klas, <u>29,5 cm</u> , 2 bestemmingsplaatjes 'Berlin-München' 2 plaatjes 'Nichtraucher' en 2x 'Raucher' compleet, zeer mooi tot eerstklassig, OKT	18.000,-	857,-
1055/1272/42	Märklin R <u>66/12920</u> Groen-Zwarte Stoomloc B met 2-as tender, kleine gedeelde windplaten, 2 lampen vooraan, schakelaar in huis, compleet, <u>eerstklassig</u> - elec.	20.000,-	952,-
1056/1272/12	Märklin <u>1746/G/0</u> Blauwe 4-assige Voiture-Restaurant, <u>21,5 cm, met interieur</u> , grijs dak, 4 draaideuren, <u>nieuwe staat voor bovenbouw en chassis</u>	15.000,-	714,-
1057/1278/02	Idem, <u>1746/0</u> - zonder interieur - eerstklassig	12.000,-	571,-
1058/101/01	Märklin - Interieur voor 1746/0 - zeer mooi	2.000,-	95,-
1059/101/02	Märklin <u>1746/0</u> Blauwe 4-assige Voiture-Restaurant, <u>21,5 cm</u> , zwart dak, 4 draaideuren, 1 dakscharnier afgebroken, gekrakeleerd en bespeeld	5.000,-	238,-
1060/1272/32	Märklin <u>1888/G/0</u> Groene 4-assige Personenwagen 1e en 2e klas, <u>met interieur</u> , <u>21,5 cm</u> , 4 draaideuren, <u>nieuwe staat</u> , kleine vlek door inpak (mat)	10.000,-	476,-
1061/1272/33	Märklin <u>1886/G/0</u> Rode 4-assige MITROPA Speisewagen, <u>21,5 cm, met interieur</u> , 4 draaideuren, vrijwel <u>nieuwe staat</u>	8.000,-	381,-
1062/1272/33	Idem,	8.000,-	381,-
1063/101/03	Märklin - Interieur voor 1888/0 - zeer mooi	2.000,-	95,-

Nr.	Beschrijving - Description	Richtprijs	
	Spoor O - Locomotieven - Wagens - Toebehoren	BF	DM
1064/1246/01	Märklin <u>CS 66/12920</u> Groene E-loc 2-B-1, electrisch, 2 functionele panto's, 2 lampen, 28 cm, 1 loopas ontbreekt, Bovenbouw <u>als nieuw</u> , chassis en dak geringe lakschade	40.000,-	1.904,-
1065/1246/01	Märklin <u>1674/0</u> Gele 2-assige Ketelwagen SHELL, 13 cm, enige gebruikssporen	3.500,-	166,-
1066/1246/01	Märklin <u>1674/0</u> <u>BV</u> Blauwe 2-assige Ketelwagen B.V.-ARAL, deuk in de ketel, lakschade aan chassis	4.500,-	214,-
1067/1246/01	Märklin <u>1769/0</u> Bruine 2-assige Rongenwagen, 16,5 cm, 16 vaste rongen, '17720' opdruk, zeer mooi	2.000,-	95,-
1068/1246/01	Märklin <u>1764/0</u> en <u>1661/0</u> Bruine Platte- en Open Bakwagen, 2-assig, 2 aspotten ontbreken, bespeeld	1.000,-	47,5
1069/0246/01	Bing - Zwarte Stoomloc 2-B met 2-as tender, mechanisch, rode sierstrepes, 3 schakelaars in huis, opdruk '2663' - 'BING' geperst in ketel deur, lichte gebruikssporen - 41 cm	10.000,-	476,-
1070/1272/13	Märklin <u>1747/G/0</u> Blauwe 4-assige Voiture Lits, CIWL, 21,5 cm, <u>met interieur</u> , grijs dak, 4 draaideuren, <u>vrijwel nieuwe staat</u>	15.000,-	714,-
1071/101/04	Idem, <u>1747/0</u> zonder interieur, zwart dak, scharnieren afgebroken, 1 deurknop ontbreekt evenals 3 trapjes, gekrakeleerd en bespeeld	5.000,-	238,-
1072/101/05	Märklin - <u>Interieur</u> voor 1747/0 - eerstklassig	2.000,-	95,-
1073/1272/34	Märklin <u>1888/G/0</u> Rode 4-assige MITROPA Schlafwagen, 21,5 cm, <u>met interieur</u> , 4 draaideuren, <u>als nieuw</u>	8.000,-	381,-
1074/101/06	Märklin <u>1886/0</u> Groene 4-assige Personenwagen 2e en 3e klas, zwart dak, 4 draaideuren, compleet, zwaar gekrakeleerd en lakschade	3.000,-	143,-
1075/101/07	Märklin <u>RS 900</u> Groene E-loc B, mechanisch, 2 starre panto's, fiktieve lamp vooraan, achteraan 2 schakelaars, remmen, wit dak, 19 cm, zeer mooi	8.000,-	381,-
1076/1272/23	Märklin <u>1767/0</u> Bruine 2-assige Stortwagen, Talbot, aan beide zijden los-installatie, 16,5 cm, <u>als nieuw</u>	12.000,-	571,-
1077/1272/23	Idem,	12.000,-	571,-
1078/1272/23	Idem,	12.000,-	571,-
1079/1274/01	Märklin <u>1796/0</u> Bruine 2-assige Gesloten Goederenwagen met hoogstaand remhuis, 2 schuifdeuren met grendel, eerstklassig, 18,5 cm, '17910'-opdruk	8.000,-	381,-
1080/1272/38	Märklin <u>1995/0</u> Bruine 2-assige Stortwagen, bodemmechanisme voor openen en sluiten, ' <u>20 Tons</u> ' 16,5 cm, 1 buffer ontbreekt, verder zeer mooi	8.000,-	381,-
1081/1272/06	Märklin <u>1723/0</u> Groene 2-assige Personenwagen 2e en 3e klas, 14,5 cm, versie zonder buffers, <u>als nieuw</u>	1.000,-	47,5
1082/1272/09	Märklin <u>1726/0</u> Groene 2-assige Bagagewagen, 16,5 cm, 2 schuifdeuren met handvat, <u>als nieuw</u>	2.000,-	95,-
1083/1272/07	Märklin <u>1725/0</u> Rode 2-assige Schlafwagen MITROPA, 4 draaideuren, 16,5 cm, als nieuw	2.500,-	119,-

Nr.	Beschrijving - Description	Richtprijs	
	Spoor 0 - Locomotieven - Wagens - Toebehoren	BF	DM
1084/1272/43	Märklin <u>HS 70/12920</u> Groene E-loc ½-C-1, electrisch, 20 Volt, 2 functionele panto's, 2 lampen vooraan, 4 draaideuren, verende buffers, aansluiting voor wagenverlichting, <u>eerstklassig</u> , 32 cm, <u>topkwaliteit</u>	180.000,-	8.570,-
1085/1272/16	Märklin <u>1751/G</u> Groene 4-assige Personenwagen 2e klas, <u>24,5 cm</u> , <u>met interieur + 5 figuren</u> , 4 draaideuren, <u>als nieuw</u> - spaakwielen	8.000,-	381,-
1086/1272/15	Idem, <u>1751/0</u> zonder interieur, blikwielen, als nieuw	5.000,-	238,-
1087/1272/18	Märklin <u>1753/G/0</u> Rode 4-assige MITROPA Schlafwagen, <u>24,5 cm</u> , <u>met interieur + 5 slaapfiguren</u> , 4 draaideuren, <u>spaakwielen</u> , <u>als nieuw</u>	8.000,-	381,-
1088/1272/17	Märklin <u>1752/G/0</u> Rode 4-assige MITROPA Speisewagen, <u>24,5 cm</u> , <u>met interieur + 6 figuren</u> , 4 draaideuren, <u>blikwielen</u> , <u>als nieuw</u>	8.000,-	381,-
1089/101/08	Idem, <u>1752/0</u> zonder interieur en figuren, eerstkl.	4.000,-	190,-
1090/1272/19	Märklin <u>1754/0</u> Groene 4-assige Bagagewagen, 4 draaien 2 schuifdeuren met grendel, DR-embleem, 24,5 cm, <u>als nieuw</u>	4.000,-	190,-
1091/1272/20	Märklin <u>1755/0</u> Groene 4-assige <u>Postwagen</u> , 4x draaien 4x dubbele draaideuren, dak met cellonruit, 24,5 cm, binnenverlichting, DR-embleem, <u>als nieuw</u>	20.000,-	952,-
1092/218/02	Märklin <u>TE 1020 GNR</u> Groen-Zwarte Engelse Tenderloc, mechanisch, B-2, remmen, 1 imitatie-lantaarn, 21 cm, G.N.R. (gouddruk) eerstklassig (uit 1910)	40.000,-	1.904,-
1093/141/01	Bassett-Lowke <u>6285</u> Grijsz Blikken 2-assige Open Bakwagen voor Engeland, 12,5 cm, opschrift 'BASSETT-LOWKE' spaakwielen, zeer mooie staat	2.000,-	95,-
1094/141/02	Bassett-Lowke <u>626 B</u> Grijsz Engelse Blikken 2-assige Open Goederenwagen LNWR '10 Tons' 12,5 cm, spaakwielen, zeer mooie staat	1.800,-	85,5
1095/141/03	Idem, 31694, CW, zeer mooie staat	1.800,-	85,5
1096/141/04	Bassett-Lowke - Grijsz Engelse <u>Houten</u> 2-assige Open Goederenwagen LNWR, '10 Tons' 12,5 cm, spaakwielen, zeer mooi	1.800,-	85,5
1097/141/05	Idem, MR, 'Loco Coal' zeer mooi	1.800,-	85,5
1098/141/06	Idem, Bruin, GN, 18335, zeer mooi	1.800,-	85,5
1099/141/07	Idem, Bruin, SR, 9232, zeer mooi	1.800,-	85,5
1100/101/09	Märklin <u>R 890</u> Zwarte Stoomloc B met 2-as tender, mechanisch, 2 schakelaar in huis, zeer mooie staat, grote windplaten	4.000,-	190,-
1101/101/10	Märklin <u>1761/0</u> Groene 2-assige Open Goederenwagen, 16,5 cm, lichte gebruikssporen	1.200,-	57,-
1102/0246/02	Märklin <u>1664/0</u> Bruine 2-assige Cementwagen, 13 cm, 2 klapdeksels (groen-grijs) lichte gebruikssporen	3.500,-	166,-
1103/082/10	Märklin <u>1776/0</u> Bruine 2-assige Platte Wagen met remhuis, beladen met 2 Houtkleurige Wijnvaten, bedrukt met M-embleem en '7500 l.' 18,5 cm, enige lakschade	15.000,-	714,-

Nr.	Beschrijving - Description	Richtprijs	
		BF	DM
	Spoor 0 - Locomotieven - Wagens - Toebehoren		
1104/1272/45	Märklin <u>TW 66/12940</u> - Violet-Beige 3-delige Railbus, electrisch, 20 Volt, 8-assig, 2 witte almpen voor, 2 rode lampen achteraan, <u>eerstklassig</u>	70.000,-	3.333,-
1105/082/05	Märklin <u>1857/0</u> Beige 4-assige Koelwagen, 'Kühlwagen' Deutsche Reichsbahn, 4 schuifdeuren met grendel, wit dak met blauwe tint, laagstaand remhuis, 24,5 cm, <u>als nieuw, topkwaliteit</u>	40.000,-	1.904,-
1106/082/06	Märklin <u>1856/0</u> Bruine 4-assige Gesloten Goederenwagen met laagstaand remhuis, 4 schuifdeuren met grendel, <u>24,5 cm, blikken wielen, eerstklassig</u>	30.000,-	1.428,-
1107/082/07	Idem, OKT	30.000,-	1.428,-
1108/1272/40	Märklin <u>R 12910</u> Blauw-Zwarte Stoomloc B met 2-as tender, electrisch, oranje sierstreden, kleine gedeelde windplaten, 2 lampen, <u>eerstklassig</u>	12.000,-	571,-
1109/1272/26	Märklin <u>1792/0</u> Gele 2-assige Bananenwagen FYFFES met remhuis, 2 schuifdeuren met handvat, 18,5 cm, 1 aspot ontbreekt en 1 vlekje op het dak, verder eerstklassig	9.000,-	428,-
1110/1272/24	Märklin <u>1772/0</u> Bruine 2-assige Rongenwagen met remhuis, 18,5 cm, eerstklassig	3.000,-	143,-
1111/1272/01	Märklin <u>1661/0</u> Bruine 2-assige Open Bakwagen, 13 cm, als nieuw	1.500,-	71,5
1112/1272/04	Märklin <u>1681/0</u> Bruine 2-assige Gesloten Goederenwagen, 13 cm, 1 schuifdeur - met handvat, <u>nieuw</u>	6.000,-	285,-
1113/0245/05	Märklin <u>TWE 930</u> Rood-Beige Railbus, Bo-Bo, mechanisch, glans weg (matkleur) 33 cm, handschakelaar, mooi	9.000,-	428,-
1114/1272/36	Märklin <u>1961/G/0</u> Dubbele beladen Houtwagen, 4 rongen 2 spankettingen, 15 houten balken, 28 cm, <u>nieuw</u>	3.000,-	143,-
1115/1272/31	Märklin <u>1852/0</u> Bruine 4-assige Rongenwagen met remhuis, 14 zwarte rongen met ringen, zeer mooi, 24,5 cm, compleet	4.000,-	190,-
1116/1228/04	Märklin <u>1851/0</u> Bruine Open Goederenwagen, 4-assig, 2x 2 draaideuren met grendel, met remhuis, 24,5 cm, Deutsche Reichsbahn, eerstklassig	4.500,-	214,-
1117/1272/30	Idem, zonder DR-beschriftiging, <u>nieuw</u>	5.000,-	238,-
1118/1272/29	Märklin <u>1849/0</u> Bruine 4-assige Open Goederenwagen, 24,5 cm, <u>nieuw</u>	6.000,-	285,-
1119/0246/03	Märklin <u>RV 12890</u> Groene E-loc B, electrisch, 1 starre panto, 1 frontlamp en 1 schakelaar achteraan, 19cm, 1 wiel beschadigd, lichte gebruikssporen	10.000,-	476,-
1120/1272/37	Märklin <u>1985/0</u> Bruine 2-assige Ski-Wagen, beladen met 12 houten ski's in lichtblauwe staander, eerstklassig, <u>zeldzaam</u>	15.000,-	714,-
1121/1272/27	Märklin <u>1972/0</u> Bruine 2-assige Kipwagen met sperinrichting, 13 cm, <u>als nieuw</u>	2.000,-	95,-
1122/1272/25	Märklin <u>1781/0</u> Bruine 2-assige Gesloten Goederenwagen, 16,5 cm, 2 schuifdeuren met grendel, <u>nieuw</u>	7.000,-	333,-
1123/1272/03	Märklin <u>1674/0</u> Zilveren 2-assige Ketelwagen STANDARD ESSOLUB, 13 cm, 4 vierkante schildjes, zeer mooi	7.000,-	333,-

Nr.	Beschrijving - Description	Richtprijs	
	Spoor 0 - Locomotieven - Wagens - Toebehoren	BF	DM
1124/055/10	Märklin-Replica <u>L 70/12920</u> Zwarte Gestroomlijnde Engelse Stoomloc 1-D-1 met 4-as tender, <u>COCK-O-THE NORTH</u> , '2002' gouden sierstrepen, elektrisch, nieuw, prachtig alternatief... realisatie <u>Ritter</u>	75.000,-	3.570,-
1125/068/02	Paya - Blauw-Beige 4-assige Blikken 'Coche Cama' 27 cm, verende buffers, 4 draaideuren, binnenverlichting met schakelaar, wagen-ontkoppeling met schakelaar op draaistel, oude versie, eerstklassig	3.500,-	166,-
1126/068/03	Paya - Blauwe 4-assige Personenwagen, zelfde karakteristieken als voorgaande	3.500,-	166,-
1127/068/04	Paya - Bruine 4-assige 'Coche Butacas' zelfde karakteristieken als voorgaande	3.500,-	166,-
1128/082/01	Bassett-Lowke - Rood-Zwarte Engelse Stoomloc 2-C met 3-as tender, LMS, ' <u>Royal Scot</u> ' '6100' in goud-druk, elektrisch, 44 cm, eerstklassig	45.000,-	2.142,-
1129/082/02	Bruin-Gele Engelse 4-assige Restaurant-Wagen, 31 cm, 4 draaideuren, scharnierend dak, gebruikssporen	3.000,-	143,-
1130/082/03	Bruin-Gele Engelse 4-assige Personenwagen, 31 cm, 4 draaideuren, scharnierend dak met grote lakschade, verder met gebruikssporen	2.500,-	119,-
1131/1272/44	Märklin <u>E 66/12920</u> Matzwarte Stoomloc 2-B met 3-as tender, elektrisch, 2 lampen vooraan, 1 rode lamp en schakelaar in machinehuis, grote windplaten, zeer mooi tot eerstklassig	20.000,-	952,-
1132/1272/21	Märklin <u>1758/G</u> Violet-Beige 4-assige RHEINGOLD Personenwagen, met interieur, <u>24,5 cm</u> , binnenverlichting, <u>nieuwe staat + 2 figuren</u>	25.000,-	1.190,-
1133/1272/21	Idem,	25.000,-	1.190,-
1134/1272/21	Idem,	25.000,-	1.190,-
1135/1272/22	Märklin <u>1759/0</u> Violetkleurige 4-assige RHEINGOLD-Bagagewagen, 24,5 cm, 4 draaideuren, 2 schuifdeuren met grendel, eerstklassig, topkwaliteit	25.000,-	1.190,-
1136/106/01	Märklin <u>RS 880</u> Groene E-loc B, 2 starre panto's, mechanisch, 2 schakelaars, <u>vrijwel nieuw</u>	10.000,-	476,-
1137/1259/02	3 x Märklin : <u>2x 1719/0 - 1720/0</u> Groene 2-assige Personen- en Bagagewagen, zwart dak, reeks zonder buffers, 13 cm, geringe gebruikssporen	2.000,-	95,-
1138/1272/39	Märklin <u>R 12890</u> Bruine Stoomloc B met 2-as tender, elektrisch, 1 frontlamp, grote windplaten, <u>vrijwel nieuwe staat</u>	10.000,-	476,-
1139/000/01	Märklin <u>1917/0</u> Roodbruine 2-assige Open Goederenwagen met hoogstaand remhuis, bespeeld - 12,5 cm	1.200,-	57,-
1140/1272/02	Märklin <u>1668/0</u> Bruine 2-assige Kraanwagen met machinehuis, draaikraan, kogelhaak, 2 bedieningen, bruin geribd dak, rode uitlegger, zeer mooi	8.000,-	381,-
1141/1246/01	Märklin <u>1668/0</u> <u>Fragment</u> van Kraanwagen : Basiswagen waarvan 1 as ontbreekt + basis van ophaalmechanisme, uitlegger, huis en kogelhaak ontbreken	1.000,-	47,5

Nr.	Beschrijving - Description	Richtprijs	
		BF	DM
1142/106/02	Märklin <u>HR 66/12920</u> Glanzend-Zwarte Stoomloc 2-C-1 met 4-as tender, 2 lampen voor en 1 rode lamp met schakelaar in huis, electrisch, grote windplaten, Heusingerschuifbeweging, verende buffers, zeer mooi, een klassieker...	85.000,-	4.047,-
1143/1278/04	Märklin <u>1946/J/0</u> - Blauwe 4-assige Restaurantwagen, <u>34,5 cm, eerstklassig, gezocht</u>	65.000,-	3.095,-
1144/000/02	Märklin <u>1841/G/0</u> Groene 4-assige Personenwagen 1e en 2e klas, <u>29,5 cm, met interieur en binnenverlichting</u> , 2 bestemmingsplaatjes 'Hamburg-Köln' en 2x 'Raucher' en 'Nichtraucher' spaakwielen, <u>vrijwel nieuwe staat, OKT</u>	25.000,-	1.190,-
1145/1272/14	Märklin <u>1749/G/0</u> Violet-Beige 4-assige RHEINGOLD-Wagen, <u>21,5 cm, met interieur</u> , Deutsche Reichsbahn, <u>vrijwel nieuwe staat + 1 figuurtje</u>	20.000,-	952,-
1146/1272/14	Idem,	20.000,-	952,-
1147/1278/03	Idem, eerstklassig	17.000,-	809,-
1148/1272/35	Märklin <u>1889/0</u> Groene 4-assige Bagagewagen, 21,5 cm, 4 draai- en 2 schuifdeuren met grendel, centrale dakopbouw met vensters, vrijwel nieuwe staat, 1 trapje afgebroken	6.500,-	309,-
1149/106/03	Märklin <u>TWE 12930</u> Rood-Beige Railbus, Bo-Bo, electrisch, zeer mooi tot eerstklassig	25.000,-	1.190,-
1150/106/04	3 x Märklin : 2x <u>1719/0</u> - <u>1720/0</u> Groene 2-assige Personen- en Bagagewagen, zwart mat dak, reeks zonder buffers, 13 cm, zeer mooi	2.200,-	104,-
1151/1239/02	Bing (?) Groene 4-assige Postwagen, 3 draai- en 2 schuifdeuren met handvat, 1 deurkruk en 1 trap ontbreekt evenals 1 buffer, bruin scharnierend dak met 2 ventilatoren, interieur, 16 cm, bespeeld, <u>zelden</u>	30.000,-	1.428,-
1152/1239/03	Bing - Grijs 2-assige Kipwagen '120' + openklappende zijwanden met vergrendeling, kantelmechanisme defekt, 11 cm, grijze belijning, circa 1900	20.000,-	952,-
1153/1263/04	Bing <u>14465/0</u> Grijs 2-assige Sneeuwruimer, 2 schuifdeuren met handvat, rode propeller, fiktieve lamp bovenaan, 16 cm, spaakwielen, zeer mooie staat	15.000,-	714,-
1154/1263/03	Bing - Teakkleurige 4-assige Speisewagen 'Internationale Schlafwagen-Gesellschaft' - 'SPEISEWAGEN' in gouden schaduwletters, 4 draaideuren, 22 cm, interieur, zeer mooie staat - uit 1913 - dak hsp.	7.000,-	333,-
1155/1245/04	Bub - Fragment van Stoomloc B, mechanisch, drijfwerk en machinehuis ontbreken, evenals tender	1.000,-	47,5
1156/1239/04	Bing - Zwarte 2-assige Tender '3860' rode belijning, 1 wielas ontbreekt, gekrakeleerd	2.000,-	95,-
1157/1036/22	Märklin <u>1721/0</u> Groene 2-assige Personenwagen, 3e klas, 14,5 cm, dak met lakschade, verder mooi	300,-	14,-
1158/1259/03	Märklin 2x 872 MDG in OKT	500,-	24,-
1159/1246/01	Märklin <u>1972/0</u> Bruine 2-assige Kipwagen met sperinrichting, 13 cm, kipper turkoois-rood, bespeeld	1.000,-	47,5

Nr.	Beschrijving - Description	Richtprijs	
		BF	DM
	Spoor 0 - Locomotieven - Wagens - Toebehoren		
1160/131/01	Märklin <u>1841/0 K</u> Blauw-Witte 4-assige 'KAISERWAGEN' 15,5 cm, 4 draaideuren, bruin scharnierend dak met kleine opbouw en 3 ventilatoren, interieur, 4 grote en 4 kleine doorbroken vensters, geringe lakschade, <u>origineel</u> , 1 koppeling	130.000,-	6.190,-
1161/131/02	Märklin <u>1707/0</u> Zwart-Grijze Platte Wagen, 2-assig, beladen met Rode Tractor (1081) met Uurwerkmotor, demonteerbaar, 16,5 cm, eerstklassig, <u>origineel</u> , begeleider (replica)	55.000,-	2.619,-
1162/1053/03	Briant - Zwarte Metalen Gestroomlijnde Stoomloc, electrisch, 1-1-B met 2-as tender, 42 cm, C5520, 1 koplamp, zeer mooi	12.000,-	571,-
1163/1214/20	2 x Märklin <u>13447</u> Groene Blikken Ringlamp, 20 cm met melkglaslampjes, eerstklassig	4.000,-	190,-
1164/1214/20	Idem,	4.000,-	190,-
1165/1214/20	Idem,	4.000,-	190,-
1166/1214/20	Idem, matglaslampjes	4.000,-	190,-
1167/1214/23	Märklin <u>2357</u> - 10 Nummerborden, blik, van Nr <u>1</u> t/m <u>10</u> , hoogte 3 cm, witte plaatjes, zwart omranding en zwarte cijfers, groene sokkel, mooi	5.000,-	238,-
1168/1214/21	2 x Märklin <u>13453/1</u> Gele Vakwerkmast-Booglamp, 30 cm, zeer mooie staat - zwarte reflektoren	3.000,-	143,-
1169/1214/21	Idem, Beige	3.000,-	143,-
1170/1214/22	Märklin <u>13453/2</u> Groene Vakwerkmast-Booglamp, 2 armen, zwarte reflektoren	3.000,-	143,-
1171/1237/28	2 x Märklin <u>3453</u> Zwarte Booglamp, eenvoudige sierboog, ronde houten sokkel, 29 cm hoog, blanke reflektor	4.000,-	190,-
1172/1237/28	Idem,	4.000,-	190,-
1173/1237/29	4 Telegraafmasten met 5 isolatoren, op groene blikken sokkel (siersokkel) 21,5 cm, zware lakschade + 1 mast zonder isolatoren	3.000,-	143,-
1174/1237/27	Bing - Booglamp met <u>4 armen</u> , grijze reflektoren, zwarte zinkspuitsokkelvoet op houten sokkel 11x11cm 34 cm hoog, zeer fraai	4.000,-	190,-
1175/1237/30	Rock & Graner - Perron-Standaard met 8 Nederlandstalige Richtingaanwijzers, 18,5 cm	5.000,-	238,-
1176/1237/26	Rock & Graner - Koolspitse-Booglamppost, 24 cm	5.000,-	238,-
1177/1237/25	Rock & Graner - Blikken Seinhuis (Wissel Pompstation) functioneel met geperste lucht, 24x12,5x25 cm, spits gestanst dak, glasramen, schildje ' <u>R & G.N.</u> ' eerstklassig	50.000,-	2.380,-
1178/1019/18	Kibri - Beige Vakwerkmast-Booglamp, 1 arm, blanke reflektor, ronde sokkel, blik, ophaalketting, 32cm	2.500,-	119,-
1179/1019/16	Kibri - Beige Vakwerkmast-Booglamp, 2 armen, Blanke reflektoren, groen sokkel, blik, 27 cm, mooi	2.500,-	119,-
1180/1037/24	Märklin <u>2336</u> Handbediend Voorsein, 11 cm, eerstklassig	1.000,-	47,5

Nr.	Beschrijving - Description	Richtprijs	
	Spoor O - Locomotieven - Wagens - Toebehoren Sp I	BF	DM
1181/1261/03	Hornby - Treinset : Groene Stoomloc B met 2-as tender, mechanisch, blik, 2 Open Goederenwagens LNE, 2-assig, sporen, eerstklassig, OKt	3.500,-	166,-
1182/1237/31 32	2 Lampen voor Sluitwagen, 1 Lantaarn en 2 Armen voor Signalen (rood-groen)	1.000,-	47,5
1183/1237/22	Märklin <u>2163</u> Perron-Controlehuisje met 2 spermolens 18x10,5 cm zeer mooi	15.000,-	714,-
1184/1237/21	Spoor-Overgang Wachthuisje met Armsignaal, 15x8 cm	3.000,-	143,-
1185/077/05	Märklin <u>2650</u> Centraal Station, 34x21x31 cm Hoofdbouw met Wachtzaal en Doorgang en Controlehuisje in het hoofdgebouw, Frans dak met telegraafmast, 1 draaideur aan voorkant en achterkant, 1 dubbele draaideur aan de zijkant, sokkel herschilderd, verder zeer mooi en origineel	/130.000,-	6.190,-
1186/1017/24	Märklin - Witte Baanovergang (Passerelle) 52 cm overspanning, 21,5 cm hoog, vakwerk, bespeeld	3.000,-	143,-
1187/112/03	Märklin <u>2012</u> Station, steenstructuur, glasramen, draaideuren, Wachtzaal, Telegraaf-Bureel, Doorgang, 2 Zijdelingse schutdaken, hek met schuifdeuren, controlepost met schild, 34x21x28 cm, telegraafmast op het dak tussen de 2 torens, origineel, zeer mooi	140.000,-	6.665,-
1188/1237/24	Märklin - Goederenloods met 2 platformen, aan iedere zijde 2 schuifdeuren, zijdelingse trap met schutdak, litho, takelkraan aan 1 zijde, 44x27x30 cm	50.000,-	2.380,-
1189/119/01	Märklin - Centraal Station met gezandstraalde muren, centrale doorgang, gestanst dak met centrale schouw, aan beide zijden op het dak sierboog met kantelen, Wachtzaal en Telegraaf-Bureel, doorbroken vensters, 27x13,5x20 cm, zeer mooi	65.000,-	3.095,-
1190/1258/01	LGB Lot Wit Metalen Sporen : 12 rechte en 21 bogen	1.000,-	47,5
1191/1258/01	LGB Lot Koperen Sporen 24x 1500 Bogen, nieuw, OKt	1.500,-	71,5
1192/1258/01	Idem,	1.500,-	71,5
1193/1258/01	Idem,	1.500,-	71,5
1194/1258/01	Idem,	1.500,-	71,5
1195/1258/02	LGB Lot Koperen Sporen : 12 x 1000 (rechte) 12x 1500 (bogen) nieuw	2.000,-	95,-
1196/1258/09	LGB Lot Wissels, 2 paar Electriche en 1 paar Handwissels, nieuw, OKt	2.500,-	119,-
1197/1232/20	LGB <u>2x 5040</u> 8 Figuren, Spoor I	200,-	9,5
1198/1232/21	Rivarossi <u>7181</u> Blauw-Grijze Italiaanse E-loc Bo-Bo, 2 panto's Type E 444, 37,5 cm, nieuw (Spoor O)	2.500,-	119,-
1199/1232/22	Märklin <u>5710</u> Zwarte Tenderloc C, Type 80 031, eerstklassig	3.000,-	143,-
1200/1232/23	Rivarossi <u>7183</u> Zwarte Tenderloc C Type 80 038, DB, eerstklassig (Spoor O)	2.500,-	119,-
1201/1232/24	Rivarossi <u>7787</u> Rode 2-assige Personenwagen 1e klas, 2 Open Platformen, 26 cm, nieuw, OKt (Spoor O)	500,-	24,-

Nr.	Beschrijving - Description	Richtprijs	
		BF	DM
	Spoor I - Locomotieven - Wagens - Toebehoren		
1202/115/01	Aster - Fulgurex - Zwarte Stoomloc (0-4-0 + 0-4-0) 'SHAY' - 3 cilinders, Live Steam (Spiritus) 3,400kg 43,5 cm lengte, minimum-radius 80 cm, als nieuw, in houten kist (OKt) + prospectus	100.000,-	4.761,-
1203/1260/02	Aster - Fulgurex - Groen-Zwarte Franse Stoomloc PLM, 2-C-1 met 4-as tender, Live Steam (Spiritus) nieuw, Kt	110.000,-	5.238,-
1204/1260/01	Aster - Fulgurex - Zwarte Zwitserse Stoomloc, Live Steam, nadere gegevens ontbreken nog	115.000,-	5.476,-
1205/1232/25	Märklin <u>5850</u> Bruine 2-assige Open Goederenwagen, eerstklassig, metalen wielen	700,-	33,-
1206/1232/26	Idem, kunststof wielen	700,-	33,-
1207/1232/27	Märklin <u>5853</u> Bruine 2-assige Platte Wagen, beige binnenzijde, metalen wielen, zeer mooi	500,-	24,-
1208/121/01	Märklin <u>5853</u> GELE 2-assige Rongenwagen, compleet met rongen, nieuw, OKt	3.000,-	143,-
1209/121/02	Märklin <u>5851</u> Groene BELGISCHE Open Goederenwagen, 2-assig, als nieuw, OKt	800,-	38,-
1210/121/03	Idem,	800,-	38,-
1211/121/04	Märklin <u>5876</u> Bruine 2-assige Platte Wagen, beladen met Oranje en Witte Personenauto, nieuw, OKt	3.500,-	166,-
1212/121/05	Märklin <u>5861</u> Witte 2-assige Bierwagen DORTMUNDER UNION, mooi, OKt	1.000,- ¹⁰⁵⁰	47,5
1213/090/05	Märklin <u>5745</u> Zwaete GEPATINEERDE Stoomloc Type 55 3964, asindeling D, met 3-as tender, <u>beperkte ORIGINELE GENUMMERDE REEKS</u> , OKt	35.000,- ⁰	1.666,-
1214/176/07	Märklin <u>5757</u> BRUINE genummerde KROKODIL, op Bruine sokkel met identiteitsplaatje, fabrieksnieuw, OKt <u>beperkte en genummerde oplage</u> , weer in de lift..	69.000,- ⁼	3.285,-
1215/121/06	Märklin <u>5751</u> Treinset <u>ADLER</u> met <u>3</u> Wagens, Figuren-Set en Bruine Sokkel, fabrieksnieuw, OKt + prosp.	35.000,- ³⁸⁰⁰	1.665,-
1216/121/07	Märklin <u>5502</u> Pruisische Treinset, Tenderloc + 3 Diverse Wagens (Personenwagens) + Figuren-Set, nieuw, OKt - een onderkruipersprijs...	40.000,-	1.904,-
1217/121/08	Märklin <u>5516</u> Rood-Bruine Volmetalen E-loc Type EG 589-594, Deutsche Reichsbahn, <u>2 motoren</u> , driedelig, 2 panto's, locomotieffluit, 52,2 cm, nieuw, OKt	50.000,-	2.380,-
1218/121/09	Märklin <u>20x 5932</u> Grote Bogen, nieuw, OKt	3.500,-	166,-
1219/1190/01	Märklin <u>85893</u> Bruine 4-assige Schuifwand-Wagen, beladen met metalen kabelrollen, SPECIALE beperkte versie, nieuw, OKt	8.000,-	381,-
1220/1180/02	Märklin <u>5861</u> Groene Bierwagen STAUFEN BRÄU, 2-assig, lichte gebruikssporen, OKt	5.000	238,-
1221/1230/10	Rai-Mo 100 001 - Zwarte Tenderloc C (Spoor 0) BR 89, nieuw, OKt	2.000,-	95,-
1222/121/10	Märklin - Witte 2-assige Koelwagen SINALCO, lichte gebruikssporen	1.200,-	57,-

Nr.	Beschrijving - Description	Richtprijs	
		BF	DM
	Spoor I - Locomotieven - Wagens - Toebehoren		
1223/122/02	Märklin HR 4021 Groen-Zwarte Spiritus-Stoomloc 2-C-1 met 4-as tender, kleine gedeelde windplaten, zeer mooie staat	250.000,-	11.904,-
1224/122/03	Märklin 1941/1 Groene 2-assige Personenwagen I, 29 cm, interieur, dak met 3 ventilatoren, zeer mooie staat	28.000,-	1.333,-
1225/122/04	Märklin 1943/1 Bruine 2-assige Schlafwagen, beschriftiging 'Internationale Eisenbahn-Schlafwagen-gesellschaft' 29 cm, interieur, zeer mooi	28.000,-	1.333,-
1226/1208/01	Märklin 1844/1 Groene 4-assige Postwagen, 28 cm, 4x 1 draaideur, 2x 2 draaideuren, 2x 2 schuifdeuren, dak met kleine opbouw zonder ventilatoren, interieur in 2 delen verdeeld, tussenin deur, 4 Post-emblemen op draaideuren, 4 deurkrukjes ontbreken, verder vrij mooi	45.000,-	2.142,-
1227/1238/01	Bing - Groen-Zwarte Stoomloc B met 2-as tender, mechanisch, 2 goudkleurig domes, 2 schakelaars in huis, spitse ketel deur, 1 fiktieve lantaarn vooraan, 1 ontbreekt, 1 wiel vernieuwd, lichte gebruikssporen 45 cm	15.000,-	714,-
1228/1237/06	Märklin 2321 Groen-Zwarte Tandrad-Tenderloc, mechanisch, 21 cm, rode sierstrepen en groene, remmen, dak roestig, gebruikssporen en lakschade	100.000,-	4.761,-
1229/1237/07	Märklin 4 Tandrad-Sporen, 70 cm, bespeeld	5.000,-	238,-
1230/1237/03	Märklin 1854/1 Lichtgrijze 2-assige Open Wagen van Pantserrein, doorbroken wanden voor geweerlopen, donkergrijze en bruine sierlijnen, 20,5 cm, compleet, origineel, mooi	150.000,-	7.142,-
1231/1237/02	Märklin- Bovenbouw van Pantserrein-Locomotief, origineel, zeer mooi	100.000,-	4.761,-
1232/1237/19	Märklin - Blauw-Witte 4-assige 'KAISERWAGEN' 27 cm, 4 draaideuren, met Kroon-embleem, interieur, zeer mooie staat - (I - II)	75.000,-	3.571,-
1233/1237/20	Märklin - Bruin-Beige 4-assige 'KAISERWAGEN' 27 cm, 4 draaideuren, interieur met gordijnen, I, zeer mooie staat	75.000,-	3.571,-
1234/1239/01	Märklin 1859/1 Lichtblauwe Kraanwagen, opschrift 10 000 K, wielassen en aslagers ontbreken, 2 bedieningen, lasthaak ontbreekt	10.000,-	476,-
1235/12205	Märklin 2314 Waterstation voor Stoomlocs, 22x24 cm fiktieve lantaarn ontbreekt, sokkel roestig	40.000,-	1.904,-
1236/1237/01	Märklin - Groen-Zwarte Stoomloc a-1 met 2-as tender, mechanisch, remmen, 2 domes, tender achteraan met kastje, 1 buffer vooraan ontbreekt, andere beschadigd, circa 1898 - zware gebruikssporen	50.000,-	2.380,-
1237/1237/09	Märklin 1894/1 Groene 4-assige Personenwagen 1e en 2e klas, zwart scharnierend dak, interieur, 4 draaideuren, deurkruk ontbreekt, 1 aspot ontbreekt, wiel roestig, 1 buffer ontbreekt	3.000,-	143,-

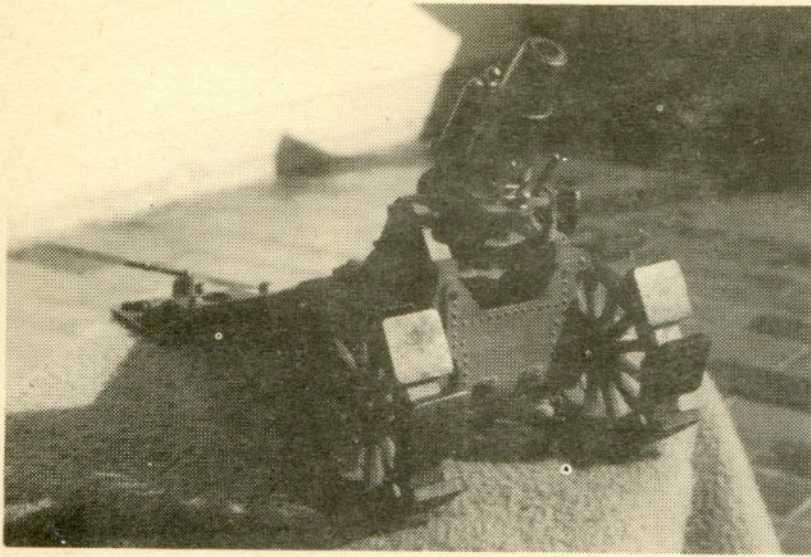
VERKOOP UW TREINEN OP HUN ECHTE WAARDE... Telefoon ons, wij komen bij U thuis!

Nr.	Beschrijving - Description	Richtprijs	
		BF	DM
	Spoor I - Locomotieven - Wagens - Toebehoren		
1238/1237/05	Märklin - Gele Tram Motorwagen, B, open platformen met 4 spankettingen, mechanisch, aan ieder zijde 6 doorbroken rechthoekige vensters, 6 schildjes op het dak met Nederlandse opschriften 'Dam..' 'Vondels..' en originele opschriften aan de zijkant 'ELECTRIC TRAMWAY' - 21 cm, circa 1902 - dubbele zitbank binnenin, gebruikssporen	200.000,-	9.523,-
1239/1237/05	Idem,	200.000,-	9.523,-
1240/1237/04	Rock & Graner - Blauwe 4-assige Rood-Kruis Legerwagen, 2 open platformen, interieur met 1 stapelbed (2 brabcards) en 1 slaapfiguur, scharnierend dak met kleine opbouw en 2 ventilatoren, 4 Rood-Kruis-emblemen, 1 draaistel los bij, 2 draaideuren op de platformen, 29 cm, aan 1 zijde 6, aan andere zijde 5 doorbroken vensters, oranje omranding, vrij mooie staat	50.000,-	2.380,-
1241/1266/01	Märklin 1954/1 Grijze 4-assige Ketelwagen GARGOYLE, 32 cm, 2 vulstoppen en galeriestangen ontbreken, zware lakschade, 4 Gargoyle-emblemen waarvan 2 beschadigd	7.000,-	333,-
1242/122/06	Märklin D 3022 Zwarte Stoomloc B-1 met 3-as tender, sterkstroom, 2 lampen voor, spits dak machinehuis, spitse ketel deur, schouw met windsnijvorm, schakelaar zonder handvat in huis, 2 klapdeksels over de kolenborstels, zeer mooie staat	100.000,-	4.761,-
1243/1259/01	Märklin - Spiritus-Stoomloc B zonder tender, brander en schouw ontbreken, verf bijna volledig verdwenen, loc van rond de eeuwwisseling	20.000,-	952,-
1244/1237/08	Märklin 1 Groen-Zwarte Stoomloc B met 2-as tender, mechanisch, 2 voorste wielen zijn schijfwielen met rode fond en gele getekende spaken, 2 snelheden, galeriestangen, drijfstanden ontbreken, zeer oude loc van circa 1898, zware gebruikssporen, zelden	60.000,-	2.857,-
1245/044/10	3 x Bing - Blauwe en Rode 2-assige Personenwagen 3e en 1e en 2e klas, + Groene Post-Bagagewagen, allen met 4 draaideuren, Bagagewagen nog met 2 schuifdeuren, bespeeld - 21 cm	5.000,-	238,-
1246/1237/11	Märklin - Ronde Locomotiefloods met 3 Ingangen, Spoor I, 74x20x27 cm, achteraan 2 dubbele draaideuren, beige, litho, lakschade	15.000,-	714,-
1247/1237/10	Bing N. - Spoorkaartjes-Automaat, 9 bedieningen, + kaartjes, Nederlandse teksten 'Plaatskaarten..' 'Directe treinverbindingen..'	3.000,-	143,-
1248/061/01	Jep - Station - blik, litho, hoofdgebouw met 2 zijgebouwen 'Consigne' 'JEP GARE' 2 imitatie-uurwerken, 46x19x24 cm, zeer mooi, sokkel met een weinig roest	8.000,-	381,-
1249/1237/12	Märklin - Bergtunnel, blik, Spoor I, 37x22x23 cm, bruggetjes, slot, huizen, zitbanken, eerstklassig met mechanisch spoor	4.000,-	190,-
1250/1038/09	Idem, zonder spoor, zeer mooi	3.000,-	143,-
1251/1038/07	Märklin 1932 Blikken Tunnel met plaaster bijgewerkt, 26,5x25,5x22 cm, slot ontbreekt	1.000,-	47,5

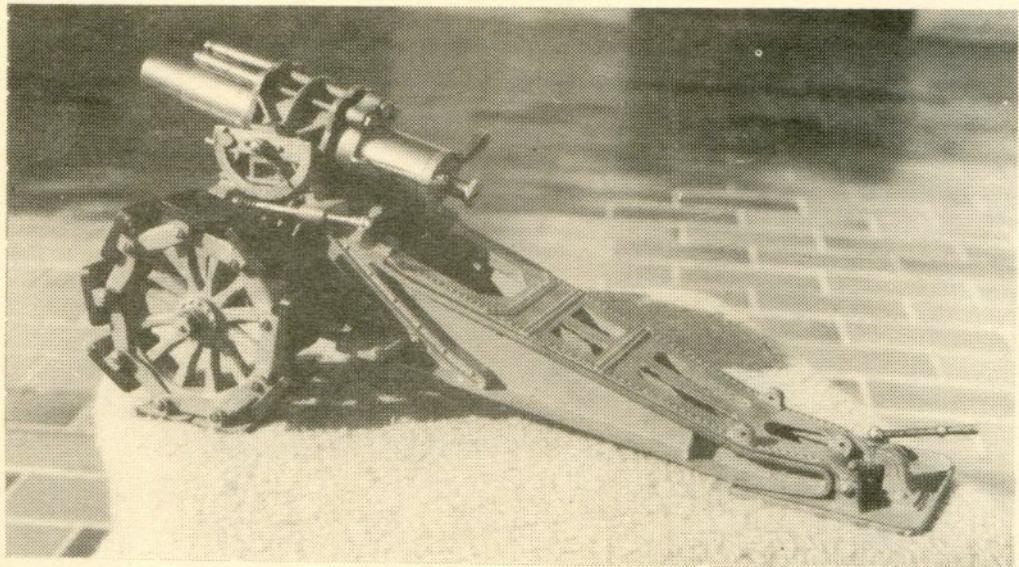
Nr.	Beschrijving - Description	Richtprijs	
		BF	DM
1252/1237/23	Märklin <u>1501</u> Tram-Station, blik, wit met blauwe be- lijning, groen dak met windwijzer en kaarsvoorzie- ningen, sierlijst met Nederlandse tekst 'WACHTKAMER' 8 hoekige constructie, 2x 2 draaideuren, dakkantelen, olijfgroene sokkel 29,5x18,5 cm, interieur met rond- om zitbanken en watervoorziening, hoogte 26 cm, glas- ramen en 1 spiegel, zeer mooie staat, <u>zeldzaam</u>	400.000,-	19.047,-
1253/1237/37	Rock & Graner - Draaiende Luchtballon met 2 Figuren Kermis-attractie, lakschade, 17 cm hoog	10.000,-	476,-
1254/1237/33	Pathé-Baby - Filmprojectie-apparaat, 10 mm met losse 34 geïsoleerde voeding + 1 Doos 4 ReserVELampen, weer- 35 stand 220 Volt--110 Volt - Fil-reparatie-Set, Onder- 36 houds-Set, Lijmbusje, Gebruiksvoorschrift + Mahonie 4-laden-kastje met 15 grote en 45 kleine films + Rol- scherm, zilver op doek	10.000,-	476,-
1255/1237/38	Mirroscope - Projectie-Apparaat, 35x34x23 cm lens ø 9 cm	1.000,-	47,5
1256/1237/13	Rühmkorff Zender, 4 1/2 Volt, in kist + antenne - Coherer-Ontvanger met 2 schakelelementen, 4 1/2 Volt in kist + antenne Morse-Telegraaf voor aansluiting op Coherer, klokveer- werk Kleine Rühmkorff 4 1/2 volt voor Geisslerse buizen, 9 Geissleese buizen + Electriseer-Apparaat 4 1/2 V.	10.000,-	476,-
1257/119/01	Märklin-Kataloog 1936-37 - D13 - Nederlands, mooi	5.000,-	238,-
1258/1204/01	Märklin <u>1947</u> (Duits) eerstklassig - Groot-Formaat- Kataloog	8.000,-	381,-
1259/119/02	Märklin-Kataloog <u>1909</u> - 40 bl. - Duits, titel- en laatste bladzijde los, <u>een bezit</u>	20.000,-	952,-
1260/119/03	Märklin 25 n 21. - Schienen-Vorlagen für Eisenbahnen, eerstklassig, uniek bezit	5.000,-	238,-
1261/1199/01	Hausser-Kataloog 1936-37 - 1e versie (?)	3.000,-	143,-
1262/1199/02	Elastolin - Kataloog 1934-35, eerstklassig	3.000,-	143,-
1263/1246/03	Märklin 1133 MAL - Zilveren MERCEDES-Racewagen met piloot zonder windscherm, uurwerkmotor, lichte ge- bruikssporen, 27 cm lengte	10.000,-	476,-
1264/1246/03	Märklin <u>13301/G/2</u> Autobaan voor 20 Volt-Systeem, 1 Rode Auto (Racewagen '5') + viaduct (2 delen) blik, met Märklin-stempel + 8 bogen en 6 rechte (blikbed- ding) eerstklassig, <u>OKt</u>	25.000,-	1.190,-
1265/133/01	Märklin <u>1152</u> Driemotorig Verkeersvliegtuig, door uurwerk aangedreven propellers, spanwijdte 56 cm, romplengte 37 cm, 'D-A' - 'L B A' 1 remklep gedeel- telijk verloren, optisch zeer mooi	125.000,-	5.950,-
1266/1246/02	Märklin- <u>OKt 1152</u> - van voorgaand vliegtuig, doos niet meer zo gaaf, titelblad met afbeelding gedeel- telijk verdwenen, vliegtuig blijft echter <u>volledig</u> <u>zichtbaar</u>	500,-	24,-
1267/218/07	Affiche Christie's London n.a.v. Verkoop Treinen- Verzameling van Graaf Giansanty-Coluzzi	500,-	24,-

Nr.	Beschrijving - Description	Richtprijs	
		BF	DM
1268/140/01	Spoor I - Toebehoren - Stoommachines - Boten Märklin <u>8057/17</u> - Groen-Grijs Volmetalen Kanon FIDELIO - Kaliber 17 mm - Lengte 50 cm - <u>Uit 1912</u> <u>eerstklassig</u>	325.000,-	15.476,-
1269/1279/02	Märklin - Bruine 2-assige Containerwagen, beladen met 3 grijze kistvormige containers met spankettin- gen, containers met vergrendelde dubbeldeuren, 18 cm, 1 buffer ontbreekt, <u>zeldzaam</u>	140.000,-	6.665,-
1270/151/01	Bing - Groene <u>Spiritus</u> -Stoomloc 1-A met 2-as ten- der en 5x 2-assige Personen- Bagage- en Postwagen, 13 cm, <u>GELE</u> Postwagen met 2 draaideuren, <u>GELE</u> I, Blauwe I en Rode II - Personenwagens, Bruine Ba- gagewagen, lakschade, diverse koppelingen, <u>1904</u>	110.000,-	5.238,-
1271/152/01	Märklin <u>4112/11</u> Grote Stoommachine met 'Speisepumpe' en manometer, 32x23x40 cm, eerstklassig, staande	75.000,-	3.571,-
1272/152/02	Märklin - Rechtopstaande Stoommachine, compleet, sokkel 14x14 cm, 34 cm hoog, zeer mooi	30.000,-	1.428,-
1273/152/03	Doll & Cie - Rechtopstaande Stoommachine, compleet, sokkel 13x13 cm, 37 cm hoog, mooi	18.000,-	857,-
1274/152/04	Bing - Rechtopstaande Stoommachine, compleet, sokkel 11x11 cm, 32 cm hoog, zeer mooi	12.000,-	571,-
1275/152/05	Bing - Rechtopstaande Stoommachine, compleet, sokkel 10x10 cm, 30 cm hoog, mooi	8.000,-	381,-
1276/152/06	Doll & Cie - Rechtopstaande Stoommachine, zonder brander, sokkel 9x9 cm, 23 cm hoog, mooi	4.000,-	190,-
1277/1263/02	Doll & Cie - Fragment van Rechtopstaand Stoommachine sokkel 10x10 cm, zonder schouw, met prospectus	2.000,-	95,-
1278/1263/01	Fleischmann - Grote Stoommachine Liggende Ketel, schouw en laddertje ontbreken, geen brander, sokkel 38x33 cm, zie nog mooi uit	8.000,-	381,-
1279/127/01	Fleischmann <u>856</u> Beige Passagiersboot, uurwerkmotor, <u>52 cm</u> , 4 reddingsboten (2 replica's) blauwe water- lijn-sierstreep, zeer mooi	65.000,-	3.095,-
1280/133/05	Märklin <u>1087/1</u> Gecamoufleerde Tank, uurwerkmotor, 21 cm, rupsbanden verduurd, verder eerstklassig	15.000,-	714,-
1281/133/06	Märklin <u>1087/0</u> Gecamoufleerde Tank, uurwerkmotor, 16 cm, rupsbanden verduurd, verder eerstklassig	12.000,-	571,-
1282/109/01	Prater - <u>CARROUSSEL</u> - 45 cm doormeter, met electro- motor (ontelbare gekleurde lampjes die tijdens het draaien gaan branden) aansluiting voor muziek, <u>8</u> vliegtuigen aan kettingen, zeer decoratief...	25.000,-	1.190,-
1283/154/03	Märklin <u>1021/1</u> Zwarte Stoomloc B, mechanisch, rem- men, 2 nikkel domen, onderaan afgerond machine- huis, parallel met de wielen, rode sierstrepen, 2-as tender met spaakwielen + 3x 2-assige Perso- nenwagen 1806/1 Blauwe I - II - 13 cm, 4 draai- deuren, <u>Oranje</u> II 13 cm en Bruine Bagagewagen, 2 opendeuren, allen zwart dak, eerstklassig, unieke trein <u>uit 1904</u>	150.000,-	7.142,-

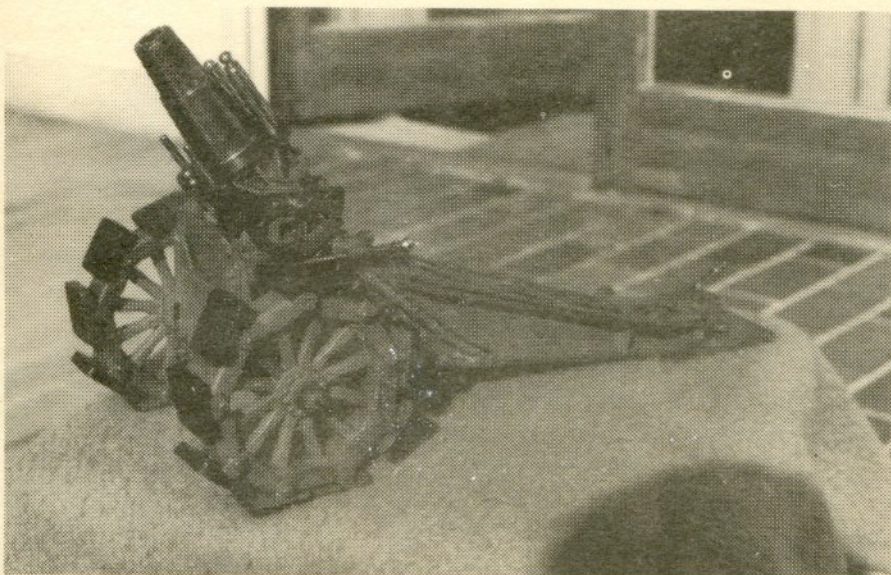
IK BEN ER MORGEN WEER, U OOK ?



MÄRKLIN
8057/17



Kanon-Fidelio Kaliber 17 mm



Lengte 50 cm
Uit 1912

**40^{ste} INTERNATIONALE VEILING
OUDE SPEELGOEDTREINEN**

Zaterdag 14 APRIL 1990 — Spoor 0 - I - II - III - Varia

Zondag 15 APRIL (Pasen) 1990 — Spoor 00 - HO - Varia

Inleveren voor onze veilingen :

ANDRÉ VERCAUTEREN
Kanunnik De Meyerlaan 8
B-9160 Hamme - België
Tel. (052) 47.84.02.
Telefax 052-47-71-54.
