

STATION GENT-SINT-PIETERS  
NODIGT U UIT

1926

1926

1926

1926

1926

B

B

B

B

B



STATION GENT-SINT-PIETERS

NODIGT U UIT



## EEN WOORDJE GESCHIEDENIS

Met de wet van 1 mei 1834 besliste de Belgische Regering een spoorwegnet uit te bouwen met als knooppunt MECHELEN en met lijnen die naar BRUSSEL, OOSTENDE, ANTWERPEN en LUIK zouden leiden. Zeer vlug ontwikkelde GENT zich als spoorwegknooppunt, zoals het op dat ogenblik eveneens een knooppunt van belangrijke steenwegen was geworden. GENT was dan ook bij de eerste steden die door een spoorlijn bediend werden; op 28 september 1837 werd het station GENT-ZUID ingehuldigd, samen met de lijn MECHELEN-DENDERMONDE-GENT.

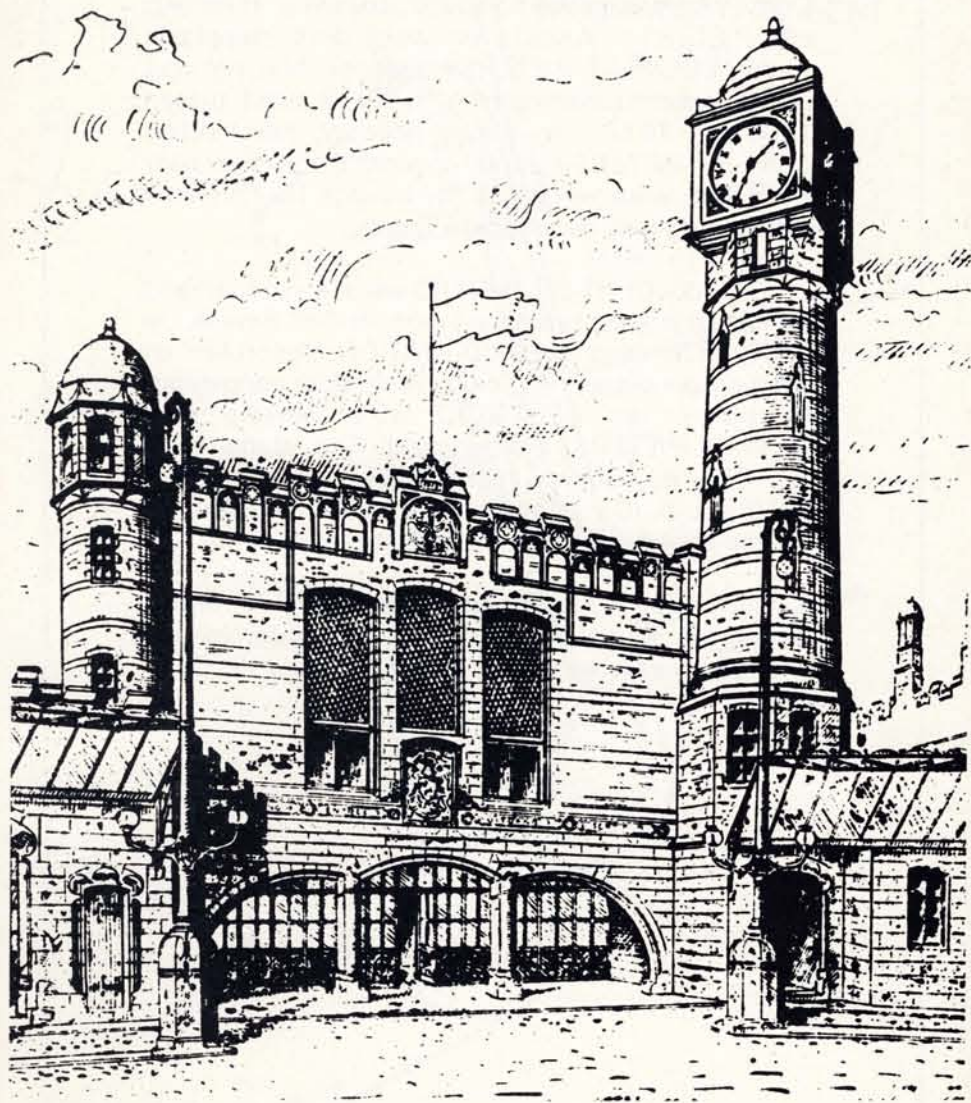
Het eerste Gentse station werd opgericht in de toen nog onbebouwde MUINKMEERSEN. In 1881 werd een monumentaal ZUID-STATION opgericht volgens de plannen van AUGUST PAYEN, Brussels architect bij de Belgische Staatsspoorwegen. Het station GENT-ZUID bleef in gebruik tot 1928.

In 1838 werd de spoorlijn verlengd tot BRUGGE, en werd GENT verbonden met KORTRIJK langs de huidige De Pintelaan (sectie Gent-Deinze ingehuldigd op 22 september 1839). Op 9 augustus 1847 werd een nieuwe lijn ANTWERPEN-GENT geopend met als terminus het Land van Waas-station (huidige Land van Waaslaan); waardoor later ook aan GENT-DAMPOORT een spoorwegknoop ontstond. Intussen werd aan het Handelsdok een groot stapelhuis gebouwd (1844) en met het station GENT-ZUID verbonden in 1857 langs de huidige Kasteellaan.

In 1862 ontstond een nieuw kopstation «GENT-EEKLO», het latere GENT-DAMPOORT, eindpunt van de spoorlijn GENT-EEKLO, met vertakking naar TERNEUZEN. Van 1872 tot 1875 ontstond een gedeelte van het OOSTERRINGSPOOR, door de verbinding van het nieuwe station GENT-RABOT met GENT-ZUID en met de andere lijnen via het station GENT-EEKLO.

In de periode 1908/1912, na afschaffing van het Land van Waas-station door doortrekking van de lijn ANTWERPEN-GENT tot het EEKLO-station, ontstond het knooppunt GENT-DAMPOORT. De huidige monumentale viadukt aan GENT-DAMPOORT werd gebouwd en het ringspoor gedeeltelijk opgehoogd. Tussen 1913 en 1919 ontstonden de laatste delen van het nu verdwenen WESTERRINGSPOOR (afgeschaft in 1955).

Gezien de rechtstreekse treinen BRUSSEL-OOSTENDE het station GENT-ZUID (in doodsporen gebouwd) niet aandeden, werd een halte opgericht ongeveer ter hoogte van de kruising van de huidige

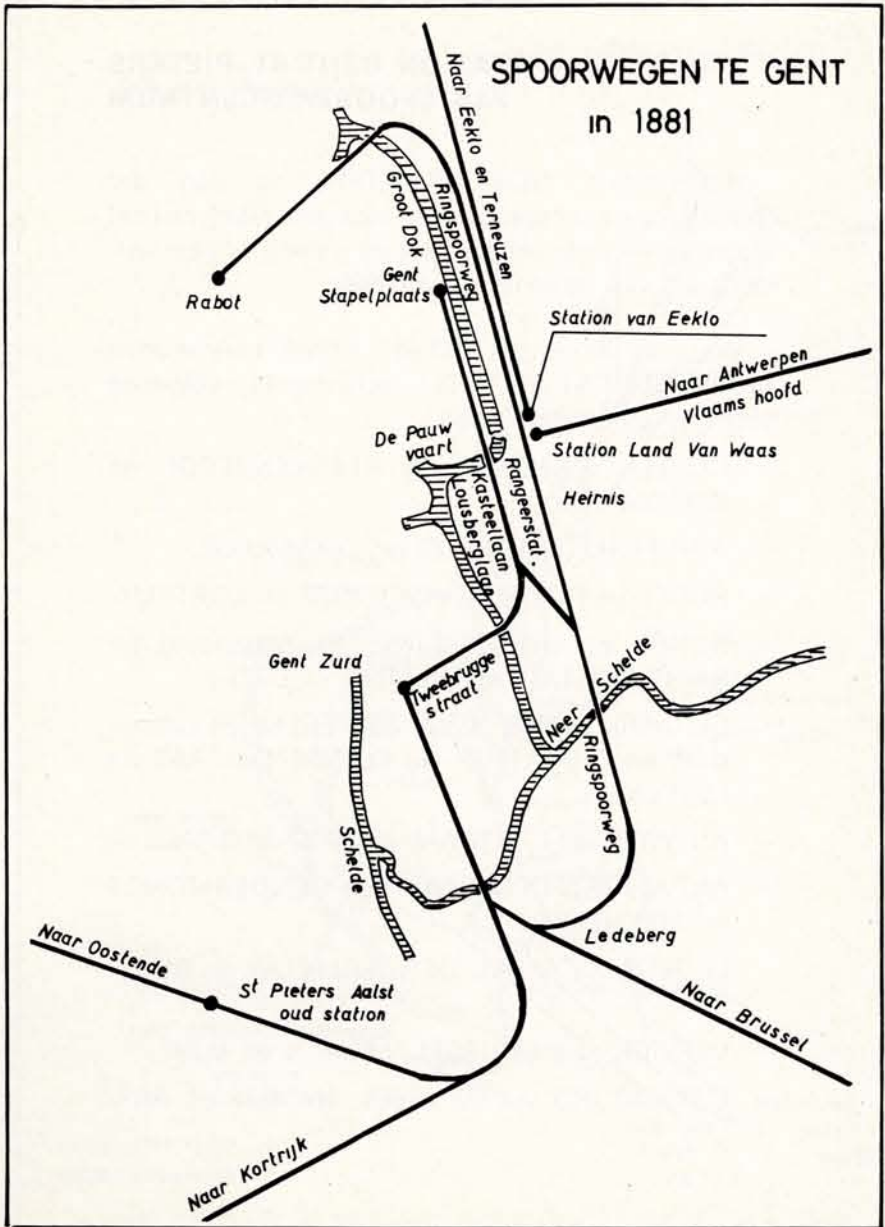


Clementinalaan en de Kortrijkse steenweg, in de wijk «ST.-PIETERS - AALST» en werd deze stopplaats station «GENT-ST.-PIETERS» gedoopt. Met het oog op de wereldtentoonstelling in 1913 werd tussen 1908 en 1912 een nieuw gebouw, het huidige GENT-ST.-PIETERS-station opgericht. De lijn naar KORTRIJK werd verplaatst: de huidige De Pintelaan getuigt nog van de vroegere ligging.

STATION GENT-ST.-PIETERS werd langzamerhand het belangrijkste reizigersstation in het Gentse. In 1929-1930 werd het ZUID-STATION afgebroken en werd op die plaats het Koning Albertpark aangelegd; de trafiek van GENT-ZUID werd volledig naar GENT-ST.-PIETERS overgeheveld. Ten slotte werd in 1932 de nieuwe rechtstreekse spoorlijn naar BRUSSEL-ZUID voltooid. Hiermede hadden de Gentse spoorlijnen hun huidige structuur bereikt.

Als belangrijke mijlpalen tussen 1950 en heden zijn nog te vermelden de geleidelijke modernisering en elektrificatie der spoorlijnen uitstralend uit Gent.

# SPOORWEGEN TE GENT in 1881



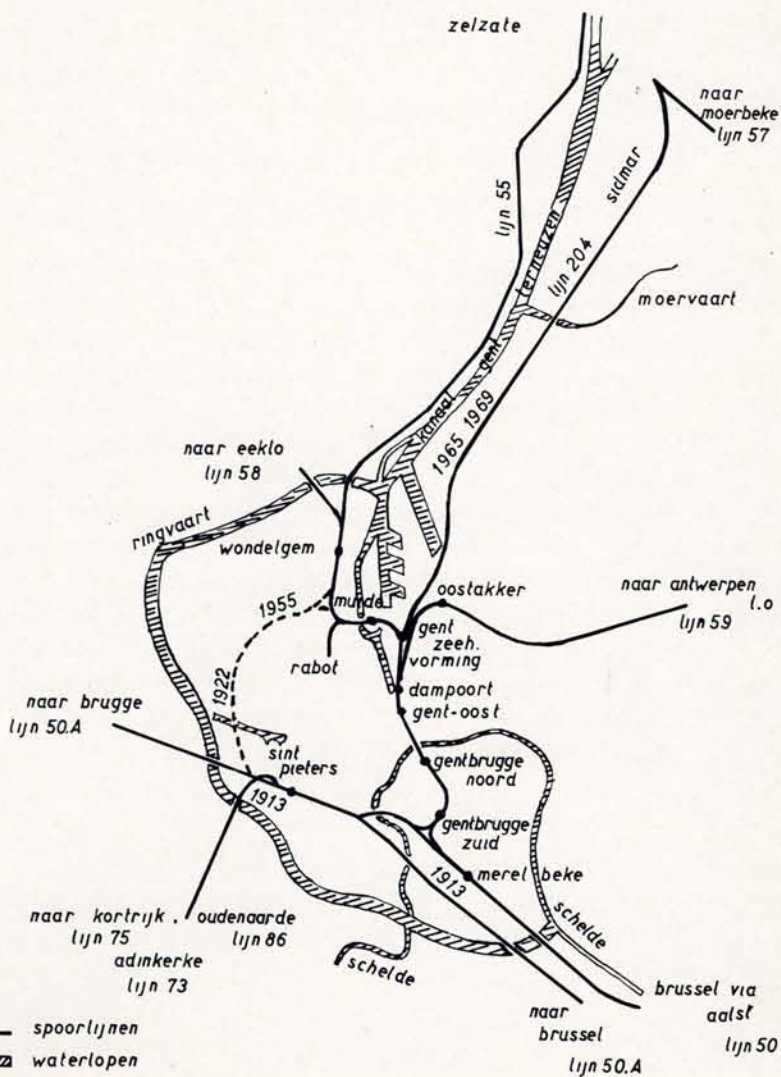
## **STATION GENT-ST.-PIETERS ALS SPOORWEGCENTRUM**

Het station GENT-ST.-PIETERS is één der belangrijkste knooppunten van reizigerstrafiek van het Vlaamse landsgedeelte, zowel op gebied van binnenlands als van buitenlands verkeer.

Wat het verkeer in BELGIE betreft bereikt men vanuit GENT-ST.-PIETERS rechtstreeks volgende belangrijke bestemmingen :

- OOSTENDE-KNOKKE EN BLANKENBERGE via BRUGGE;
- ADINKERKE via DEINZE en DIKSMUIDE;
- RIJSEL en DOORNIK via DEINZE en KORTRIJK;
- RONSE via OUDENAARDE, en uitbreiding tot SAINT-GHISLAIN via BLATON - LEUZE;
- GERAARDSBERGEN via ZOTTEGEM en uitbreiding tot CHARLEROI via EDINGEN en AAT via LESSEN;
- ANTWERPEN-CENTRAAL via SINT-NIKLAAS;
- ANTWERPEN-CENTRAAL via DENDERMONDE en MECHELEN;
- LEUVEN via AALST, DENDERLEEUEW en BRUSSEL;
- VERVIERS via BRUSSEL, LEUVEN en LUIK;
- LUXEMBURG via BRUSSEL, NAMEN en AARLEN.

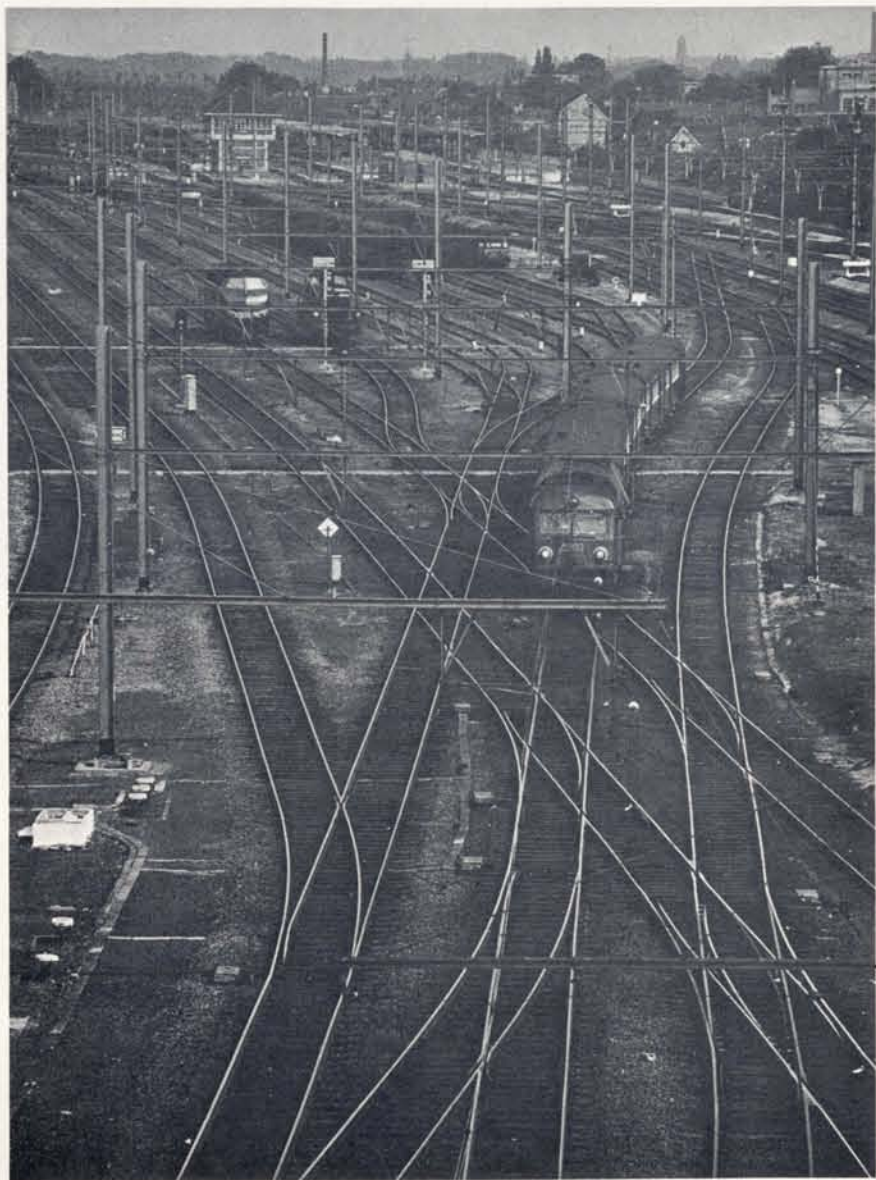
EVOLUTIE SPOORWEG INFRASTRUCTUUR SEDERT 1913



Vanuit GENT-ST.-PIETERS worden volgende rechtstreekse verbindingen naar het buitenland onderhouden:

- a) VIA KEULEN naar Duitsland, Oostenrijk, Joegoslavië, Denemarken, Polen en Rusland;
- b) VIA LUXEMBURG naar Zwitserland en Italië;
- c) VIA OOSTENDE-DOVER naar Engeland.

Het spoorwegdomein beheerd door station GENT-ST.-PIETERS omvat benevens GENT-ST.-PIETERS zelf, de stations DE PINTE, DRONGEN, LANDEGEM en AALTER en de stopplaatsen SINT-DENIJS-WESTREM, HALEWIJN, HANSBEKE, BELLEM en MARIA-AALTER. Het verkeer wordt geregeld door 8 seinhuizen, waarvan 4 te GENT-ST.-PIETERS, één ervan op afstand bediend en gelegen op grondgebied MELLE op 10 km van de commandopost, en één respectievelijk te DRONGEN, LANDEGEM, AALTER en DE PINTE. Het station GENT-ST.-PIETERS met bijhorend sporencomplex heeft 43,7 km sporen (waarvan 24 km hoofdsporen en 19,7 km bijsporen). In dit complex zijn 214 spoortoestellen (wissels) gelegen en 140 seinen.

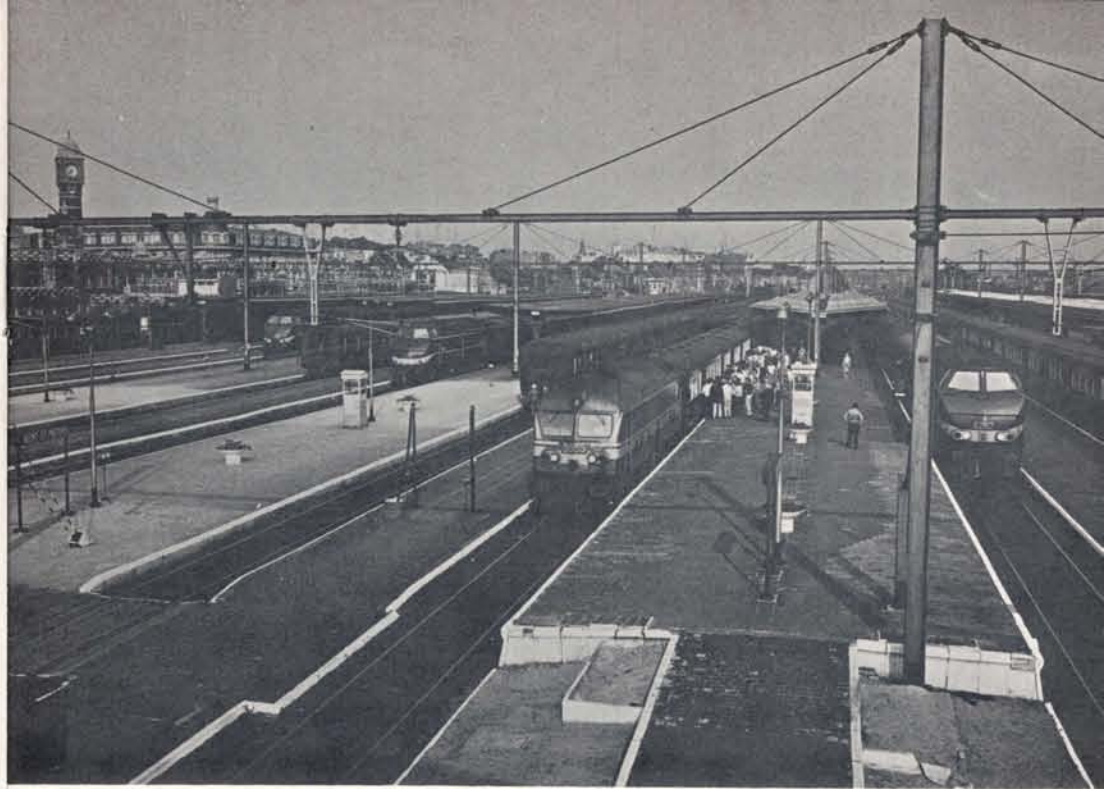


## REIZIGERSBEWEGING

Voor GENT en omgeving is het station GENT-ST.-PIETERS het belangrijkste knooppunt van het openbaar vervoer; samen met de spoorlijnen lopen op het Koningin Maria-Hendrikaplein de lijnen samen van het Stedelijk Vervoer, de Buurtspoorwegen en de aanvullende en vervangingsautobussen van de N.M.B.S.

Op een werkdag komen in het station ongeveer 21 200 reizigers binnen en verlaten er evenveel het station, in totaal 42 400 in- en uitgaande reizigers per dag. Op de piekuren hebben de stationsdiensten een ware stroom te verwerken: tussen 7 u. en 8 u. (morgenpiek) en tussen 17 u. en 18 u. (avondpiek) noteren wij telkens ongeveer 7 350 binnen en buitengaande reizigers per uur.

Om het cijfermateriaal af te ronden stippen we nog aan dat het totaal aantal reizigers, die de trein nemen te GENT-ST.-PIETERS (inbegrepen deze komende van aansluitende treinen) op een werkdag ongeveer 32 500 bedraagt. Het totaal aantal reizigers die de trein verlaten te GENT-ST.-PIETERS (inbegrepen deze bestemd voor aansluitende treinen) bedraagt ongeveer 34 000, hetgeen een totaal verkeersvolume van het station op een werkdag op ongeveer 66 500 reizigers brengt.



The following information is provided for your reference. It is not intended to be a substitute for the actual documents or records. For more information, please contact the appropriate agency or office.

1. The information is provided for your reference only. It is not intended to be a substitute for the actual documents or records.

2. The information is provided for your reference only. It is not intended to be a substitute for the actual documents or records.

3. The information is provided for your reference only. It is not intended to be a substitute for the actual documents or records.

4. The information is provided for your reference only. It is not intended to be a substitute for the actual documents or records.

5. The information is provided for your reference only. It is not intended to be a substitute for the actual documents or records.

## **ACTIVITEITEN VAN HET STATION, ORGANISATIE EN WERKING**

Hoofdzakelijk gespecialiseerd als reizigersstation, verleent het station GENT-ST.-PIETERS een uitgebreide gamma van diensten aan de cliënten.

Laten wij de interessantste even de revue passer-  
en :

### **1. DIENST INFORMATIE.**

Wie problemen heeft met het uitstippelen van een reis of verplaatsing kan bij het gespecialiseerd personeel van het informatiebureau terecht. Het informatiebureau beschikt over de reisgidsen van praktisch alle Europese landen, ter beschikking van het publiek voor raadpleging, over folders met uurregelingen van scheepvaartlijnen en treinen naar de bijzonderste toeristische streken van EUROPA, alsmede over al de Belgische reizigerstarieven. Het zorgt eveneens voor reservatie van gezelschapsreizen voor binnenlands verkeer.

## 2. DIENST GOEDEREN.

Niettegenstaande de bijzonderste functie van station GENT-ST.-PIETERS bestaat in het verzekeren van het vervoer van reizigers, kunnen onze cliënten toch voor al hun problemen in verband met ontvangst en verzending van goederen, in het station terecht. Voor de wagenladingen beschikt het station over een goederenkoer met een los- en laadplaats van ongeveer 300 m lengte en een verhoogde kaai (voor lossen en laden van wegvoertuigen en dieren bijv.) alsmede over een weegbrug.

Stukgoederen worden eveneens ter verzending aangenomen te GENT-ST.-PIETERS:

- Internationale postcolli:  
colli met beperkt volume (max. 10 of 20 kg) kunnen ter bestemming van gelijk welk land verzonden worden te GENT-ST.-PIETERS.
- Expresszendingen;
- Postcolli in binnenverkeer: ijl- en vrachtgoedzendingen.

Deze zendingen worden van maandag tot vrijdag aangenomen van 8 u. 00 tot 17 u. 00 en afgeleverd van 8 u. 00 tot 20 u. 00.

### 3. DIENST VOOR UITREIKING VAN BILJETTEN EN PLAATSBEWIJZEN (reizigersdienst) en BEHANDELINGSDIENST (factage).

Het gebied van reizigers- en factagedienst is één van de belangrijkste activiteiten van het station.

- Biljetten voor het binnenland: er worden gemiddeld 4 200 biljetten per dag afgeleverd.
- Biljetten voor het buitenland en de plaatsbespreking in internationaal verkeer.

Deze afdeling, die ieder zomerseizoen uitbreiding neemt, boekt in het hoog seizoen gemiddeld 400 vertrekken per dag. Deze dienst levert enkelvoudige of gecombineerde vervoerbewijzen af naar diverse bestemmingen der Europese netten, alsook voor de auto-slaaptreinen.

Wat de reservering betreft is GENT-ST.-PIETERS aangesloten op het net van de elektronische plaatsbespreking, waarvan de centrale computer zich te Frankfurt bevindt en verbonden is met 7 Europese netten, nl. België, Luxemburg, West-Duitsland, Oostenrijk, Denemarken, Zwitserland en Italië. Deze verrichtingen zijn zeer eenvoudig; wanneer een reiziger een plaats aanvraagt, codeert de beambte een reserveringskaart en steekt ze in de terminal die de gegevens naar de computer doorseint. Na een tiental seconden heeft men een antwoord.

De behandelingsdienst (factage) zorgt voor de behandeling van uw reisgoed, het overbrengen naar de treinen, het laden en lossen, enz...



#### 4. DIENST BEWEGING.

Staat in voor de organisatie en de veilige uitvoering van het treinverkeer van het station. Het verkeer van treinen en autobussen wordt gecontroleerd en in goede banen geleid door het CENTRALE SEINHUIS. Het staat in voor 83 elektrisch bediende seinen en 140 elektrisch bediende wissels. Vanop het CENTRALE SEINHUIS worden ook de seinen en wissels van het knooppunt gelegen op de lijn GENT-BRUSSEL en MERELBEKE bewerkt (grondgebied MELLE), door middel van telebediende toestellen.

Op een werkdag worden 313 treinbewegingen bij aankomst en evenveel bij vertrek verwerkt, waarvoor dus de wissels en seinen op de hoofdlijnen dienen bewerkt. Als bij deze cijfers het aantal ritten van goederentreinen, locomotieven en treinstellen worden gevoegd, bereiken we 498 bij aankomst en 490 bij vertrek (waarvoor dezelfde bewerkingen dienen uitgevoerd als voor een treinbeweging).

Het aan het perron brengen van treinstellen en locomotieven en het uitwijken van de perrons belooft 322 per dag, zodat we een cijfer van 1 310 bewegingen bereiken per etmaal, zonder daarbij de in die zone uitgevoerde overige rangeringen te rekenen alsmede de talrijke extra-treinen en ritten in de verlofperiode en op piekdagen. Deze trafiek is uiteraard het meest intens tijdens de punturen met een trein- of uitwijkbeweging om de 45 seconden.

## 5. BIJKOMENDE DIENSTEN VOOR HET PUBLIEK IN STATION GENT-ST.-PIETERS.

Behalve de specifieke spoorwegdiensten vinden de klanten in station GENT-ST.-PIETERS nog: een restaurant, buffetten, kiosken voor dagbladen en rookgerief, een bankfiliaal en een wisselkantoor.

ONZE DIENSTEN TE UWER BESCHIKKING :

STATION GENT-ST.-PIETERS.

<b>Diensten</b>	<b>Telefoon</b>	<b>Posten</b>
Eerste stationschef	091/22.57.21	200
Eerste adjunct-stationschef	idem	201
<b>Reizigersdienst</b>		
Hoofdontvanger	091/22.57.21	205
Ontvanger	idem	207
Inlichtingen	idem + 22.44.44	210
Internationale dienst + plaatsbespreking	091/22.57.21	208
Elektronische reservering voor reisagentschappen	091/22.57.21 + 091/22.90.33	206
Bagage	091/22.57.21	223
<b>Goederendienst</b>		
Onderbureauchef	091/22.57.21	220
Goederenbureau	idem	228
Betwiste zaken	idem	226

## HANDELSAGENTSCHAP GENT

Handelsagent	091/22.57.21	360
	091/22.71.00	
Reizigers-Toerisme	091/22.72.15	
Bureau Goederen	091/22.71.00	





1926

1926

1926

1926

1926

**B**

**B**

**B**

**B**

**B**