

3.1. WAGONS TOMBEREAUX
DE TYPE COURANT

Type M.

2 1 1 7 6 1

Code lettres:

Em

Série:

2 1 1 8 8 5 2 1 0 0 9 1 0 1 0 0 2 1 1 8 8 5 2 1 0 3 9 1 9 1 0 0 Sans frein à main Avec frein à main

Année de construction: 1928-1942

Wagon tombereau.

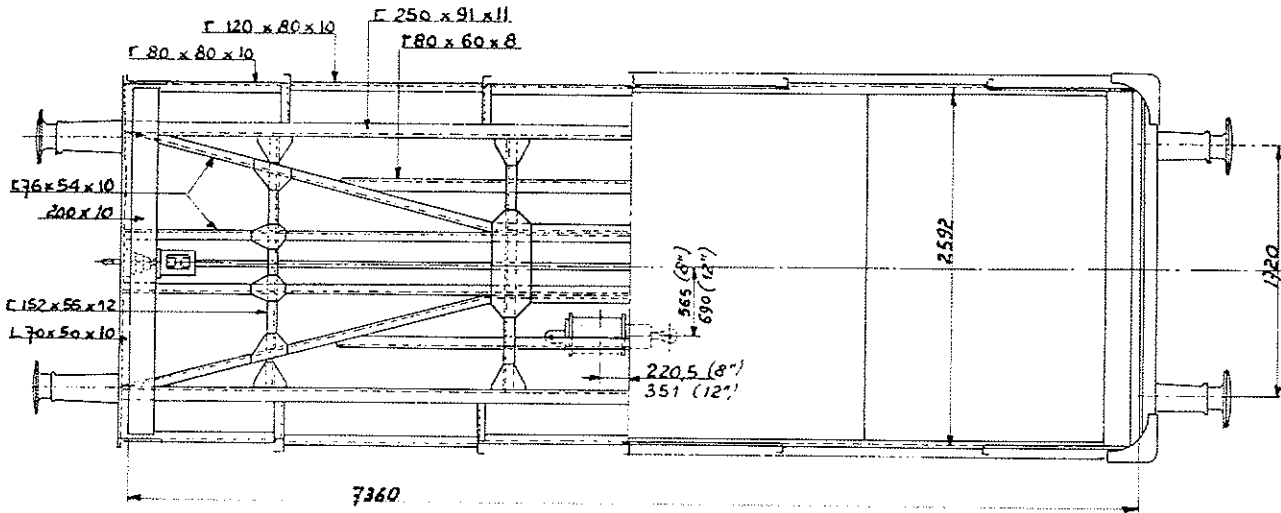
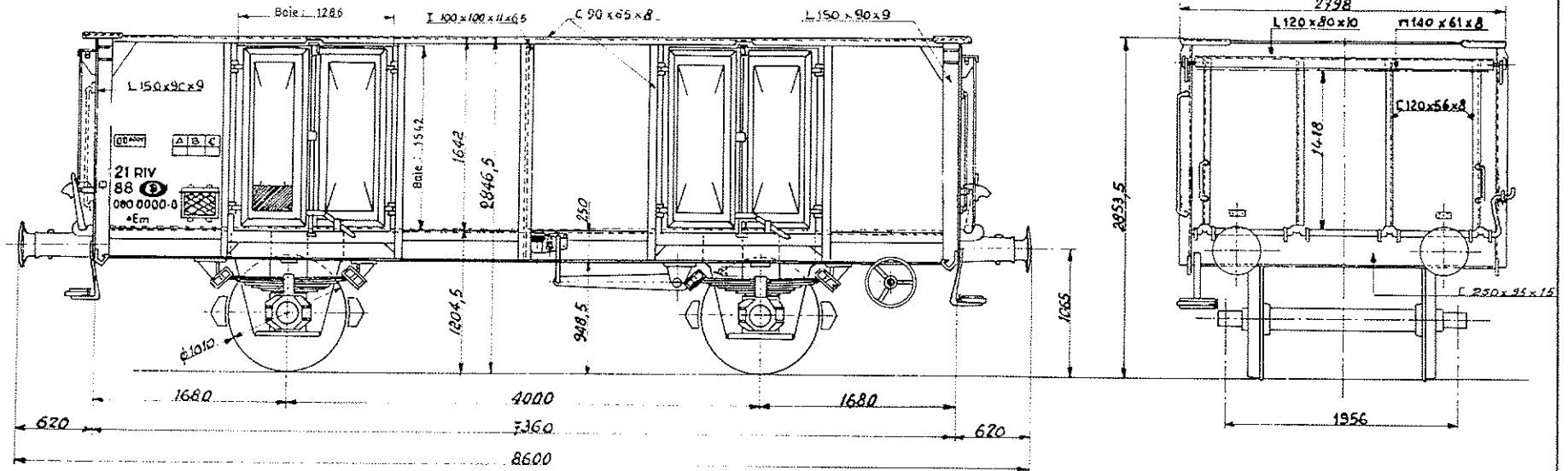
Tare moyenne 10,1 - 9,1 t

Avec frein à main

Sans frein à main

A	B	C
21	25	26

A	B	C



- Volume: 31,3 m³
- Surface: 19 m²
- Boîte à rouleaux: SKF
- Ø portée de calage: 160-170 mm.
- Bogie: —
- Ressort: 8 lames 100 x 15 - 1030
- Flexibilité en mm/t: 5,9
- Jeu h sous tare entre butée et collier de ressort: { max. 70,5
min. en révision 70,5
- Rayon de courbe autorisé: —
- Frein à main: —
- Type de frein: WG - 8" - Oerl. 12"
- Distributeur: LUI-EST-3e
- Régieur: DRV2 - 450
- Détendeur de pesée: —
- Poids-train:

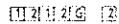
<input type="checkbox"/>	14	<input type="checkbox"/>	23	11 t
	20			

Type M

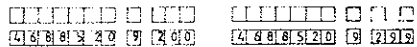
Code lettres:

Série:

Année de construction: 1942



Em



Sans frein à main
Avec frein à main

Wagon tombereau

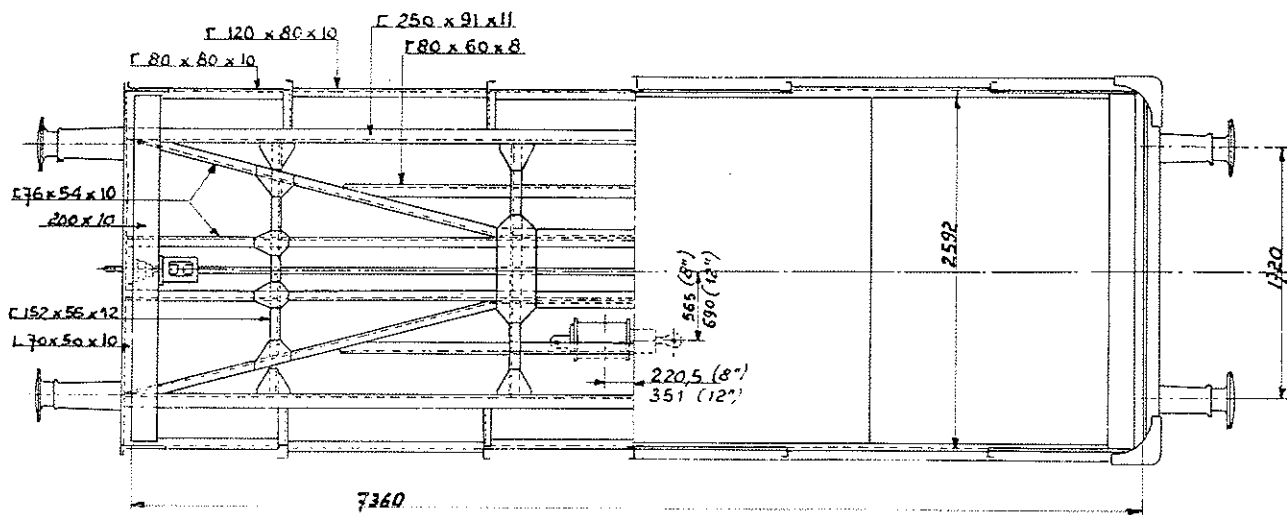
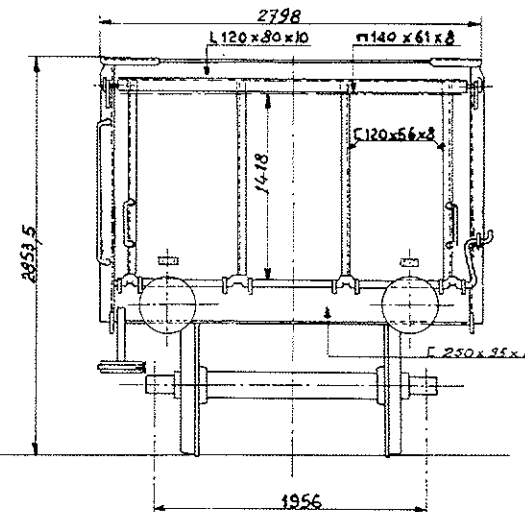
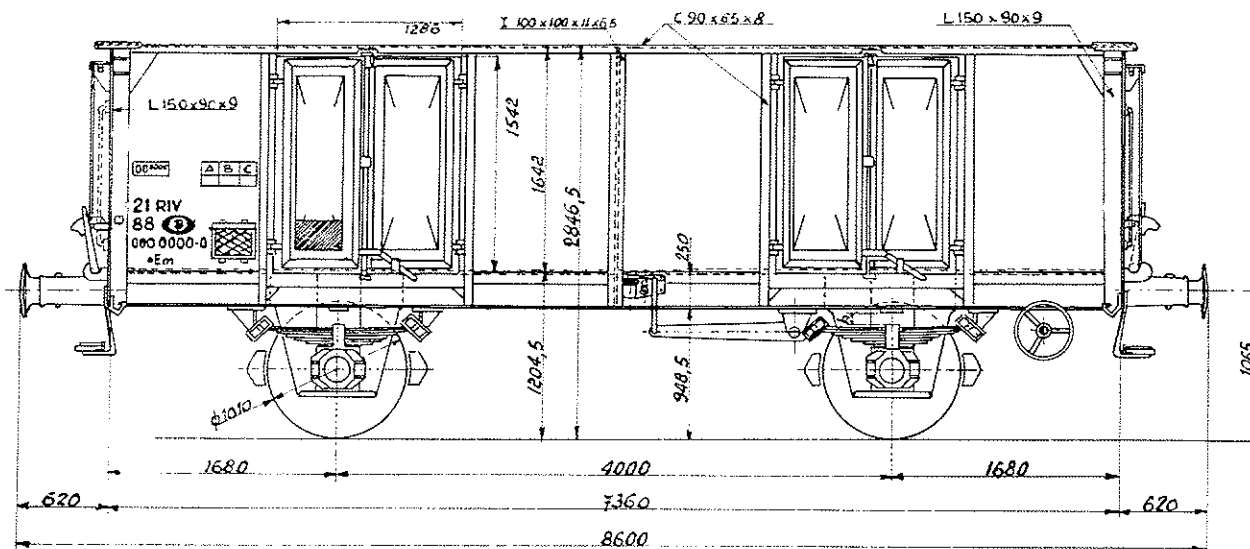
Tare moyenne 10,4 t - 9,4 t

Avec frein à main

Sans frein à main

A	B	C
21	25	26

A	B	C



Volume:	31,3 m ³
Surface:	19 m ²
Boîte à roueaux:	SKF
Ø portée de calage:	160 - 170
Bogie:	
Ressort:	8 bladen lames 100 x 15 - 1030
Flexibilité en mm/t:	5,9
Jeu h sous tare entre butée et collier de ressort:	max. 70,5 min. en révision 70,5
Rayon de courbe autorisé:	
Frein à main:	
Type de frein:	WG - 8" Oertl 12"
Distributeur:	LUI EST - 3 e
Régieur:	DRV 2 - 50
Détendeur de pesée:	
Poids-frein:	14 20 23 11 t

827006 C

Modification du schéma

Wagon tombereau avec barre faitière

Type M: **2118181210**

Code lettres: Em

Série: **2118181210** **2118181210** **2118181210** Sans frein à main
2118181210 **2118181210** Avec frein à main

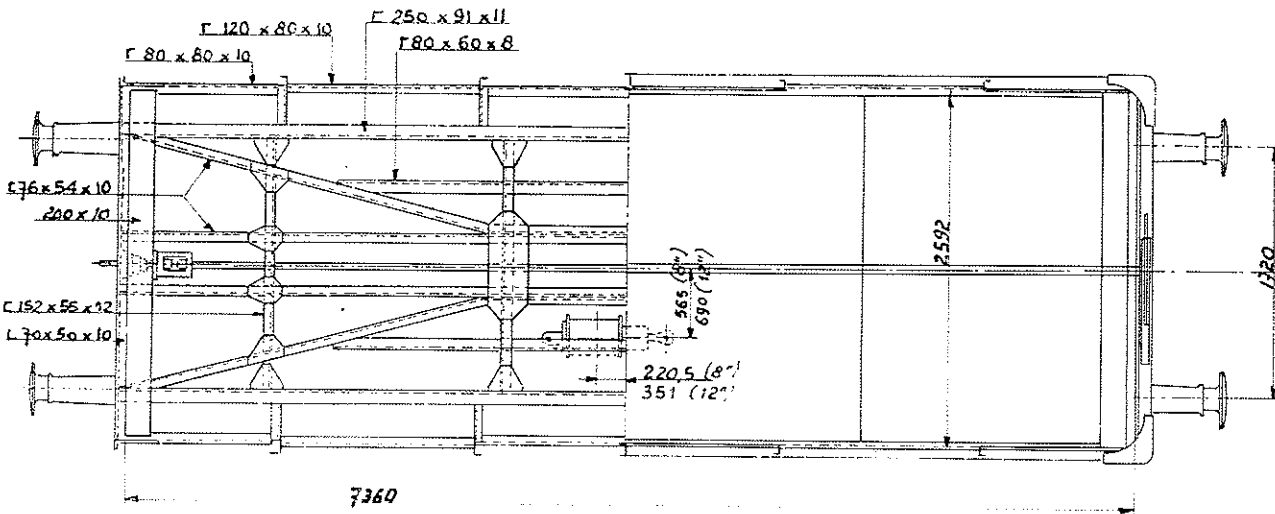
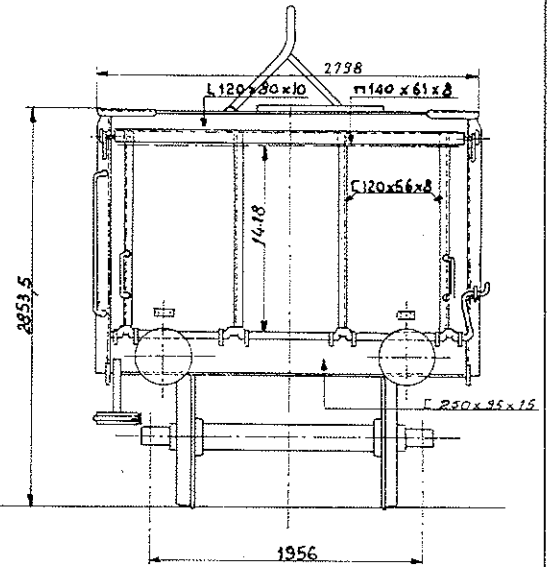
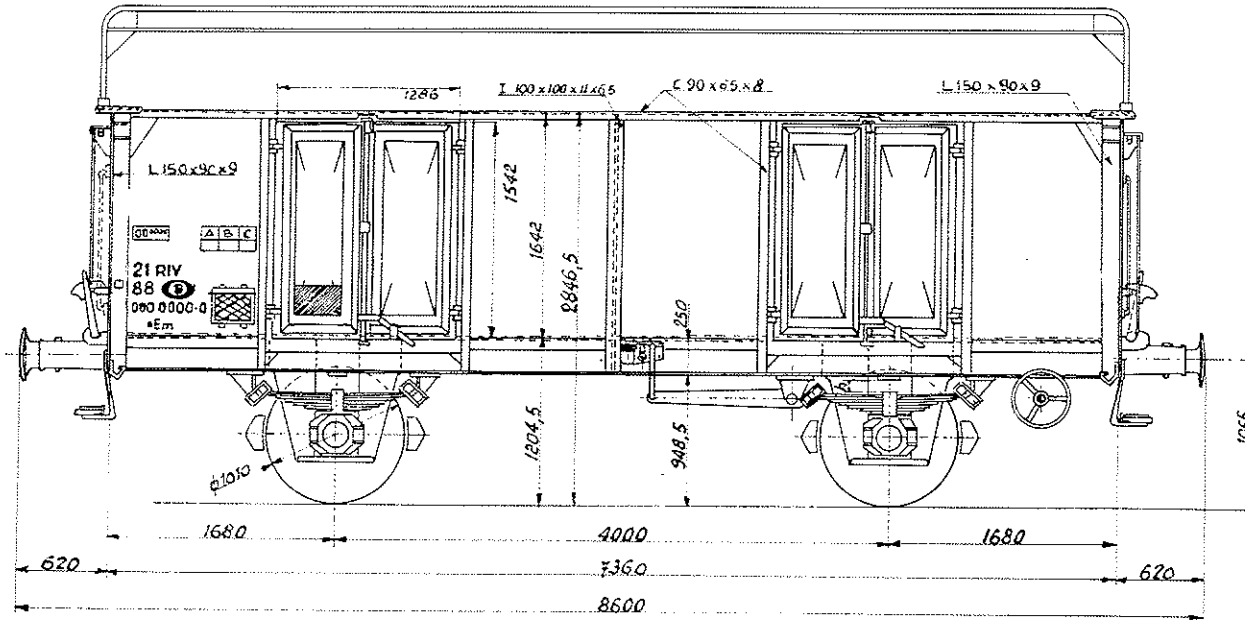
Année de construction: 1942

Tare moyenne: 10,4 t - 9,4 t

Avec frein à main

Sans frein à main

A	B	C
21	25	26



- Volume: 31,3m³
- Surface: 19m²
- Boîte à rouleaux: SKF
- Ø portée de calage: 160-120mm
- Bogie:
- Ressort: 8 100x15-1030
- Flexibilité en mm/t: 5,9
- Jeu h sous tare entre butée et collier de ressort: max 70,5
min. en révision 70,5
- Rayon de courbe autorisé:
- Frein à main:
- Type de frein: WG-8- Dert 12'
- Distributeur: LU1-EST-3e
- Régleur: DRV 2 - 450
- Détendeur de pesée:
- Poids-frein:

14	23
20	

Type M

021115 0

Wagon tombereau.

Tare moyenne 12,7t

Code lettres:

Eto

Série:

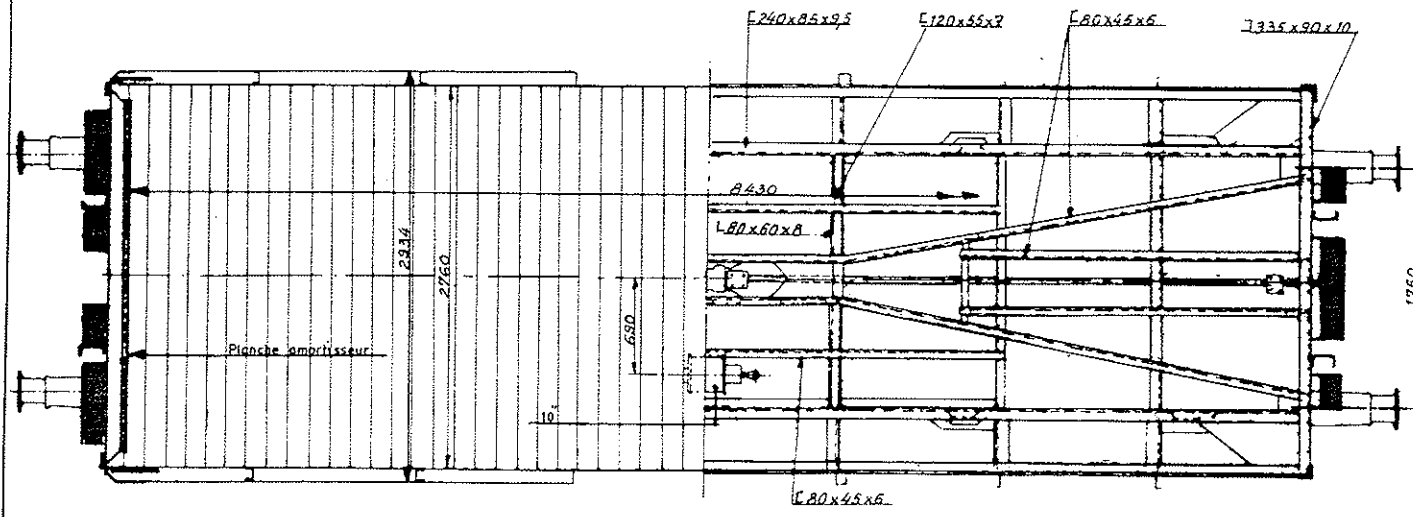
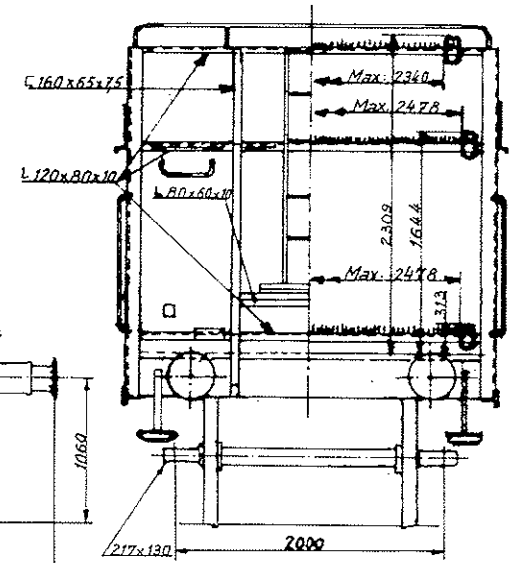
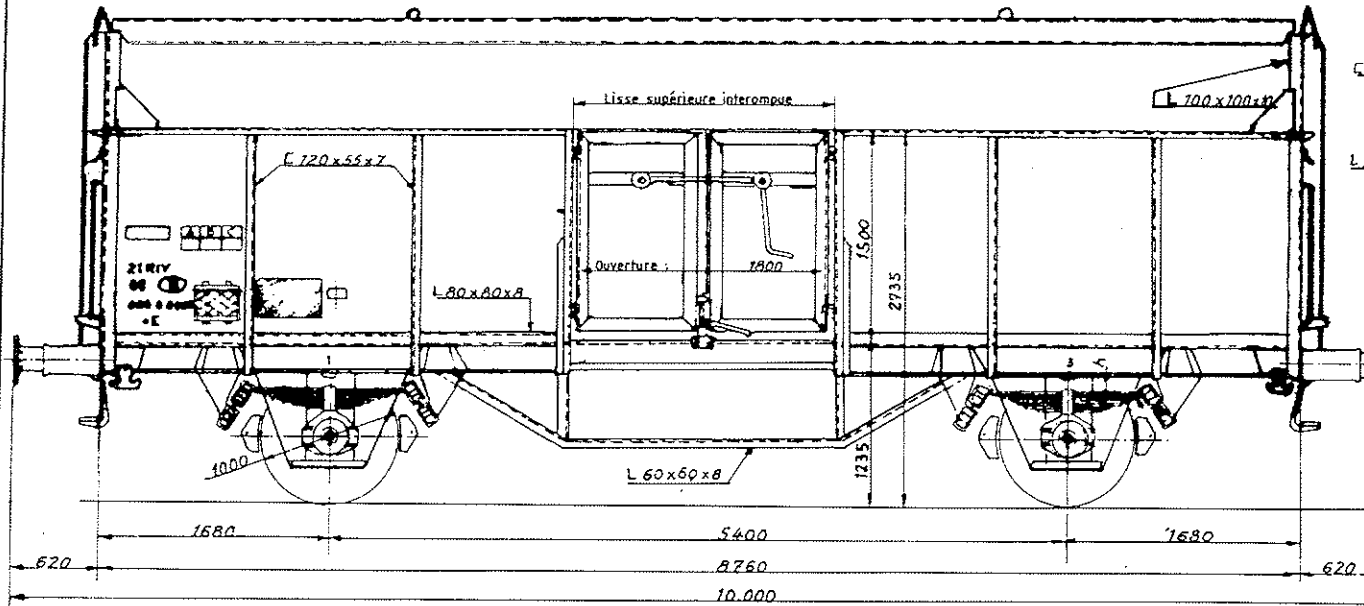
01000000 0 1000 21000000 0 10000 Sans frein à main
01000000 0 1000 21000000 0 10000 Avec frein à main

Avec frein à main

Sans frein à main

Année de construction: 1976

A B C
19 23 27



- Volume: —
- Surface: 209m²
- Boîte à rouleaux: SKF
- Ø portée de calage: 185mm
- Bogie: —
- Ressort: 8 lames 120 x 16-1200
- Flexibilité en mm/t: 6,8
- Jeu h sous tare entre butée et collier de ressort: max. 87,5mm
min. en révision 87,5mm
- Rayon de courbe autorisé: —
- Frein à main: —
- Type de frein: 0-G
- Distributeur: EST-3d-10"
- Régleur: DA2-450
- Détendeur de pesée: —
- Poids-frein: 14 24
 27

Type M:

012114-03 01

Wagon tombereau avec crochet de fixation

Tare moyenne 11t - 10t

Code lettres:

Eo

Avec frein à main

Sans frein à main

Série:

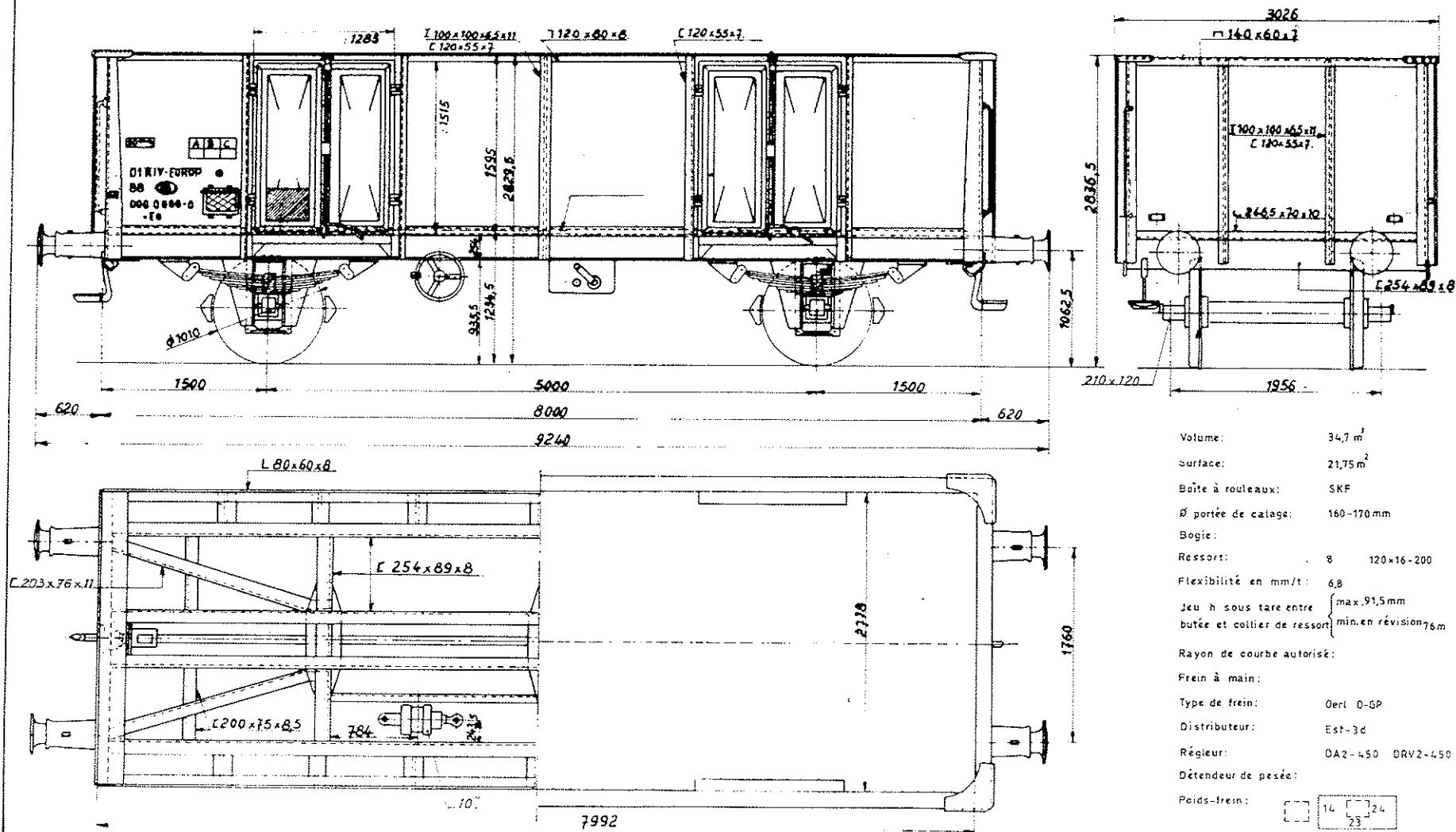
01 10 10 15 17 18 20 22 23 24 25 26 27 28 29 30 31 32 33 34 35 36 37 38 39 40 41 42 43 44 45 46 47 48 49 50 51 52 53 54 55 56 57 58 59 60 61 62 63 64 65 66 67 68 69 70 71 72 73 74 75 76 77 78 79 80 81 82 83 84 85 86 87 88 89 90 91 92 93 94 95 96 97 98 99 00

Sans frein à main

Avec frein à main

Année de construction: 1946

A	B	C
21	25	265



- Volume: 34,7 m³
- Surface: 21,75 m²
- Boîte à rouleaux: SKF
- Ø portée de calage: 160-170 mm
- Bogie:
- Ressort: 8 120 x 16-200
- Flexibilité en mm/t: 6,8
- Jeu h sous tare entre butée et collier de ressort: { max. 91,5 mm / min. en révision 76 mm }
- Rayon de courbe autorisé:
- Frein à main:
- Type de frein: Oertl O-5P
- Distributeur: Est-3d
- Régieur: DA2-450 DRV2-450
- Détendeur de pesée:
- Poids-frein:

14	24
23	

Type M:

01148 2

Code lettres:

E

Série:

21181512 0 000 0

21181512 0 012 0

Sans frein à main

Avec frein à main

Année de construction: 1947-1948

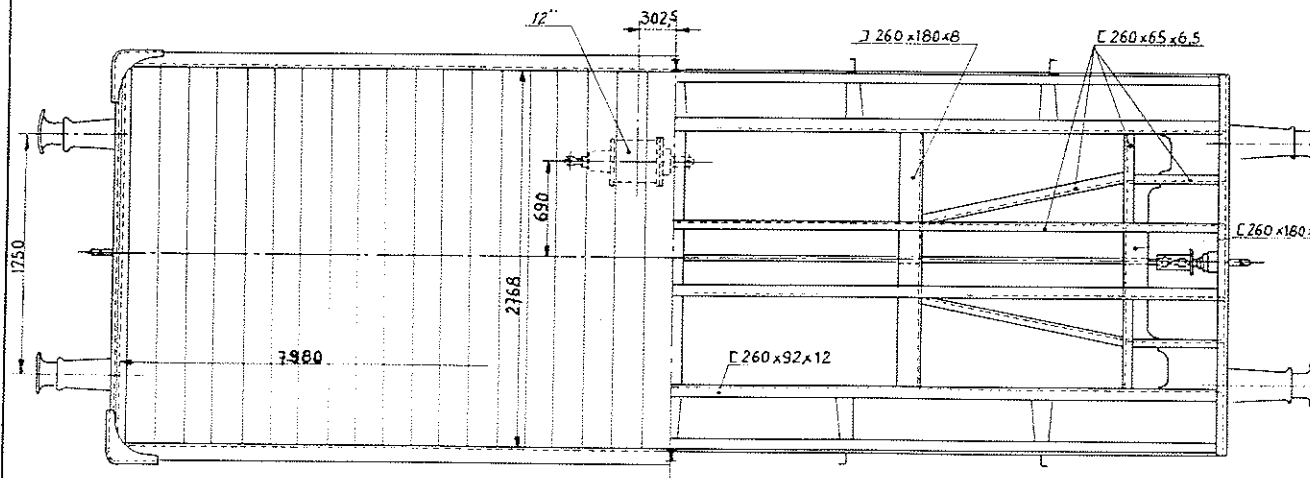
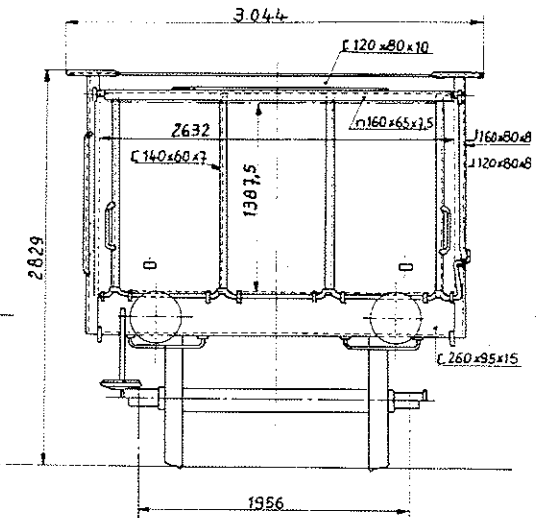
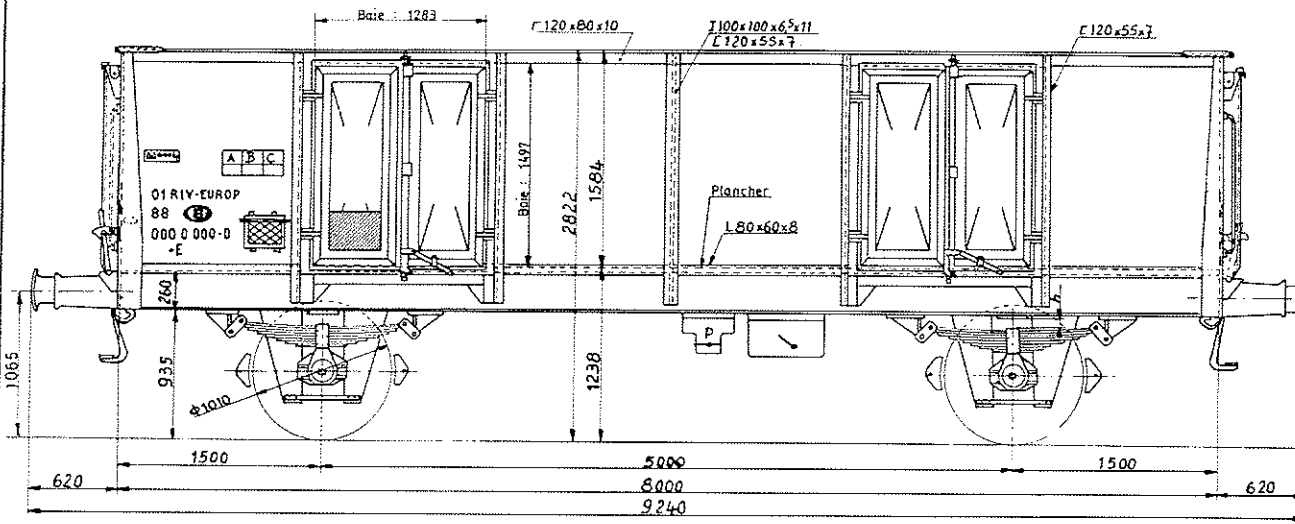
Wagon tombereau.

Tare moyenne 1111

Avec frein à main

Sans frein à main

A	B	C
205	225	26



Volume:	35 m ³				
Surface:	218 m ²				
Boîte à rouleaux:	SKF				
Ø portée de calage:	160-170 mm.				
Bogie:	—				
Ressort:	8 lames 120 x 16 - 1200				
Flexibilité en mm/t:	6,8				
Jeu h sous tare entre butée et collier de ressort:	{ max. 91 mm min. en révision 77 mm				
Rayon de courbe autorisé:	—				
Frein à main:	—				
Type de frein:	WG				
Distributeur:	LU1				
Régleur:	DA 2 - 4505				
Détendeur de pesée:	—				
Poids-frein:	<table border="1"><tr><td>13</td><td>23</td></tr><tr><td>24</td><td></td></tr></table>	13	23	24	
13	23				
24					

Type M.

121418 0

Code lettres:

E

Série:

01180511 0 000 0

01180511 5 332 0

Sans frein à main

0000 0000 0

0000 0000 0

Avec frein à main

Année de construction: 1947-1948

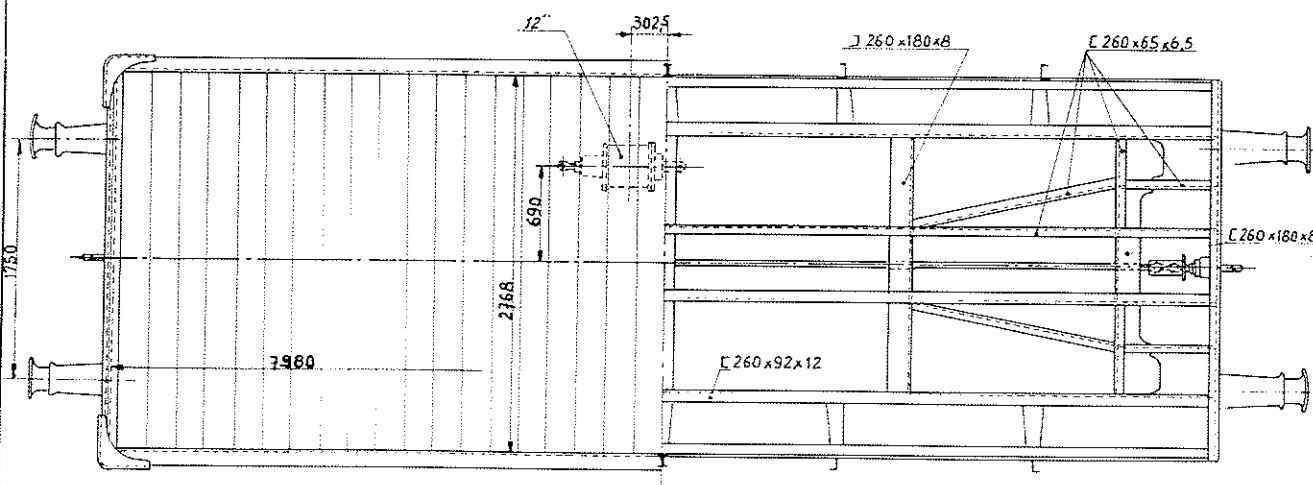
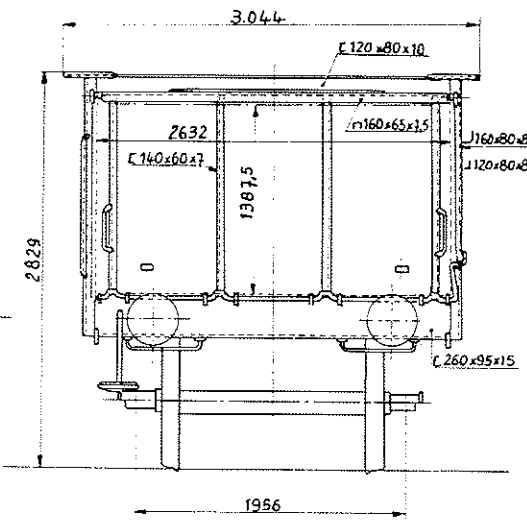
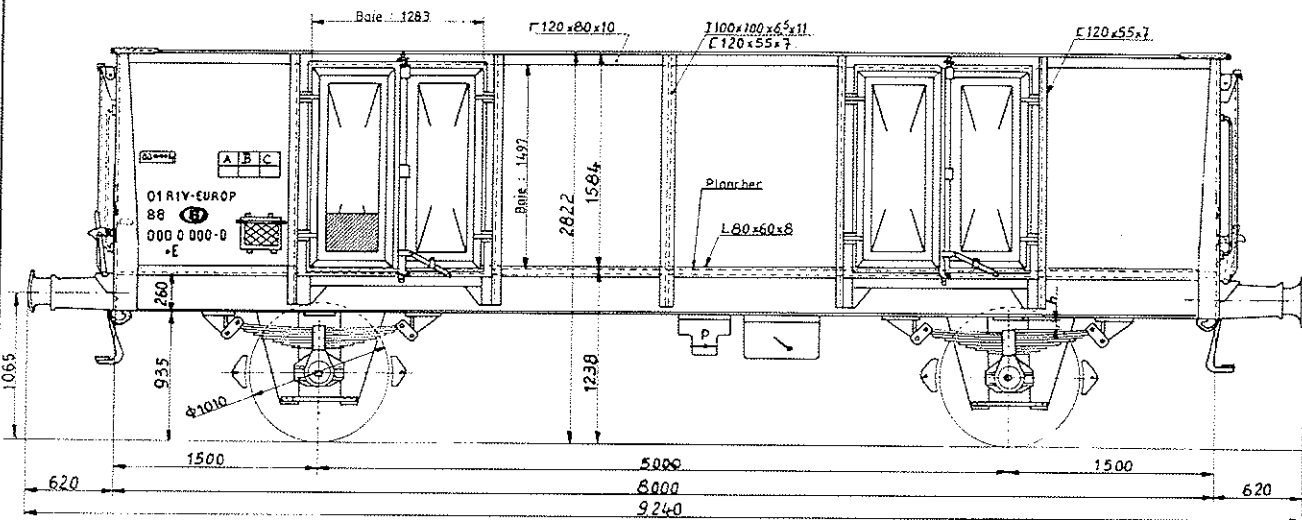
Wagon tombereau.

Tare moyenne 11,1t

Avec frein à main

Sans frein à main

A B C
205 225 26



- Volume: 35m³
- Surface: 21,8 m²
- Boîte à roulements: SKF
- Ø portée de calage: 160-170 mm.
- Bogie: —
- Ressort: 8 lames 120 x 16 - 1200
- Flexibilité en mm/t: 6,8
- Jeu h sous tare entre butée et collier de ressort: { max. 91 mm
min. en révision 77 mm
- Rayon de courbe autorisé: —
- Frein à main: —
- Type de frein: WG
- Distributeur: LUI
- Régleur: DA 2 - 4505
- Détendeur de pesée: —
- Poids-frein:

13	23
22	

Wagon tombereau avec barre faitière

Tare moyenne 11,1 t

Type M:

01 RIV-EUROP

Code lettres:

E

Série:

000 0 000-0

Sans frein à main

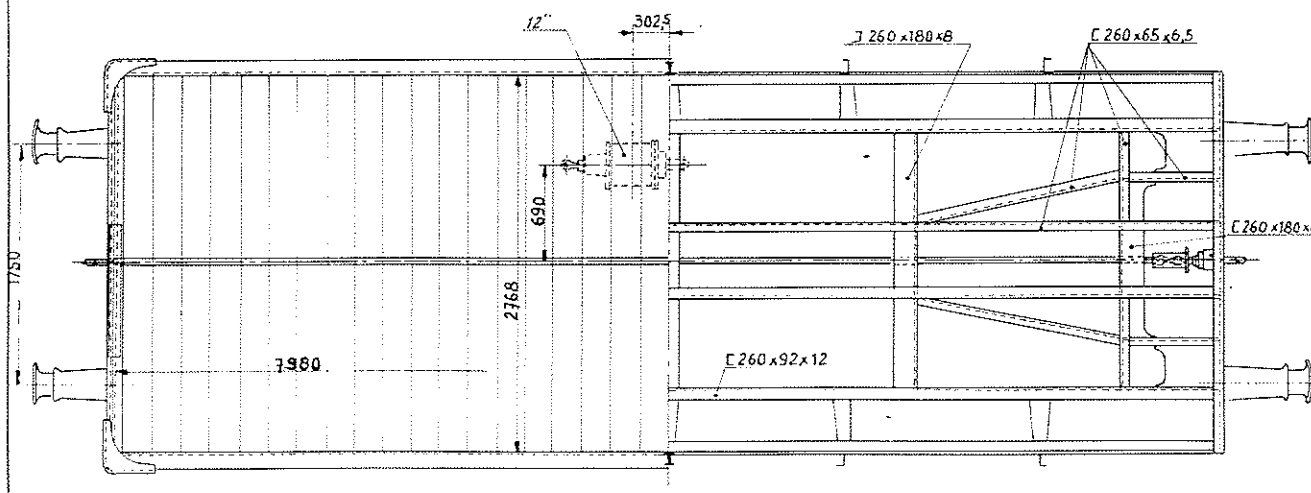
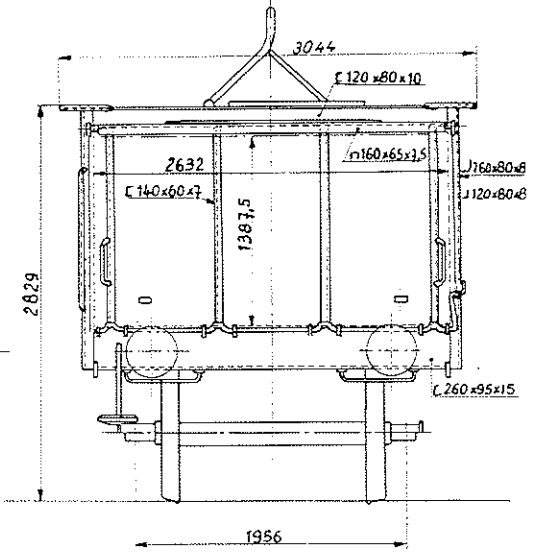
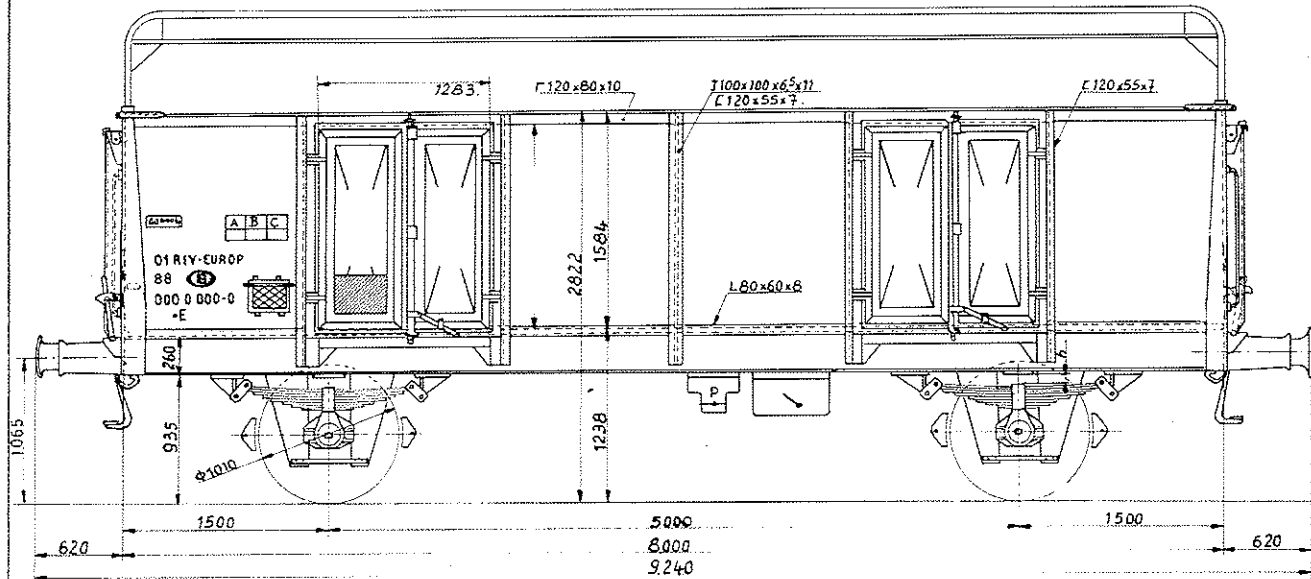
Avec frein à main

Année de construction: 1948

Avec frein à main

Sans frein à main

A	B	C
28	27	26



- Volume: 35 m³
- Surface: 21,8 m²
- Boîte à roue: SKF
- Ø portée de calage: 160-170 mm
- Bogie:
- Ressort: 8 120x16-1200
- Flexibilité en mm/t: 6,8
- Jeu h sous tare entre butée et collier de ressort: max. 91 mm, min. en révision 77 mm
- Rayon de courbe autorisé:
- Frein à main:
- Type de frein: WG
- Distributeur: LU1
- Régleur: DA2-4505
- Détendeur de pesée:
- Poids-frein: 13 23

Modification du schéma:

Type M:

0121419 A

Code lettres:

E

Série:

0108503 B 100-0 0108503 B 50-0 Sans frein à main
 Avec frein à main

Année de construction: 1947-1948

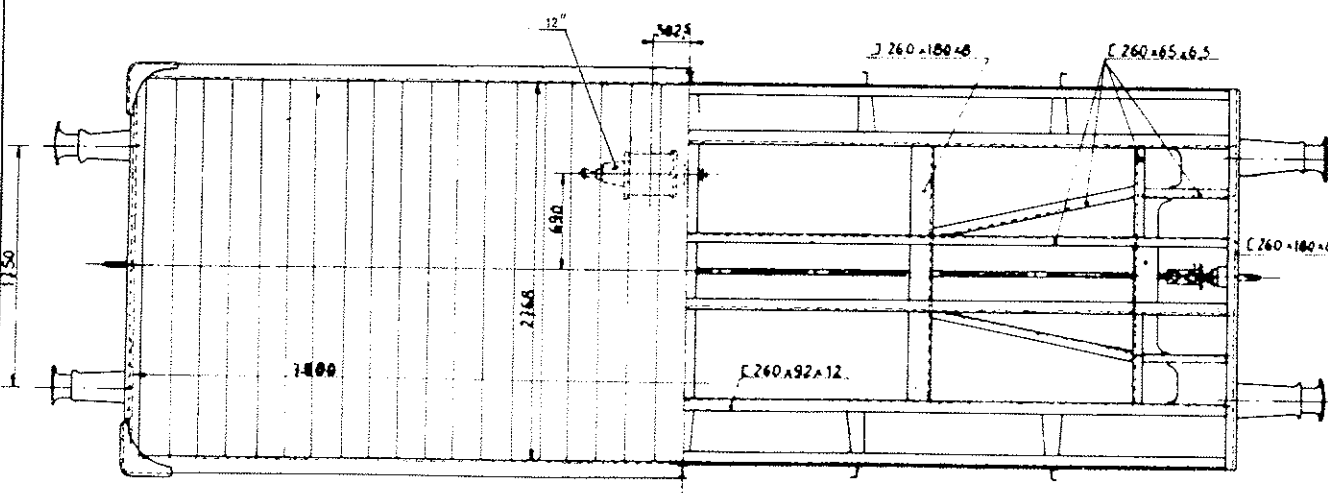
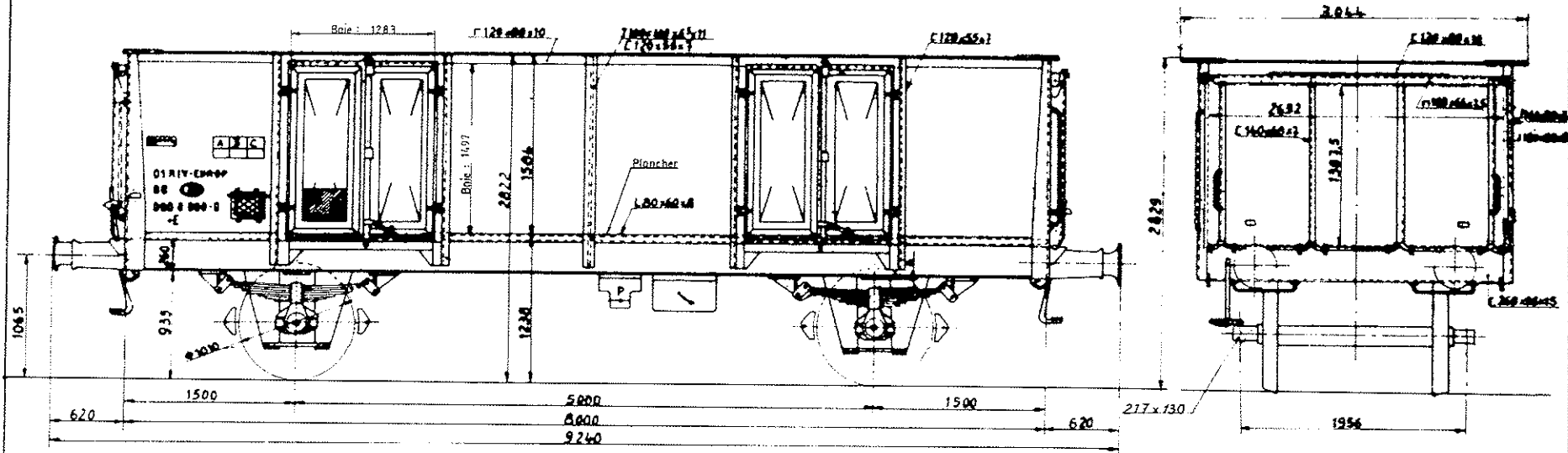
Wagon tombereau.

Tare moyenne 11,1t

Avec frein à main

Sans frein à main

A B C
205 245 265



- Volume: 35 m³
- Surface: 218 m²
- Boîte à roulements: SKF
- Ø portée de calage: 185 mm
- Bogie: —
- Ressort: 8 lames 120 x 16-1200
- Flexibilité en mm/t: 6,8
- Jeu h sous tare entre butée et collier de ressort: max. 90 mm
min. en révision —
- Rayon de courbe autorisé: —
- Frein à main: —
- Type de frein: W-G
- Distributeur: —
- Régleur: —
- Détendeur de pesée: —
- Poids-frein: 13 23
22

Wagon tombereau (transport roues)

Type M: **01148 E**

Code lettres: **E**

Série: **211480303 0000** **211480303 0000** Sans frein à main
00000000 0000 **00000000 0000** Avec frein à main

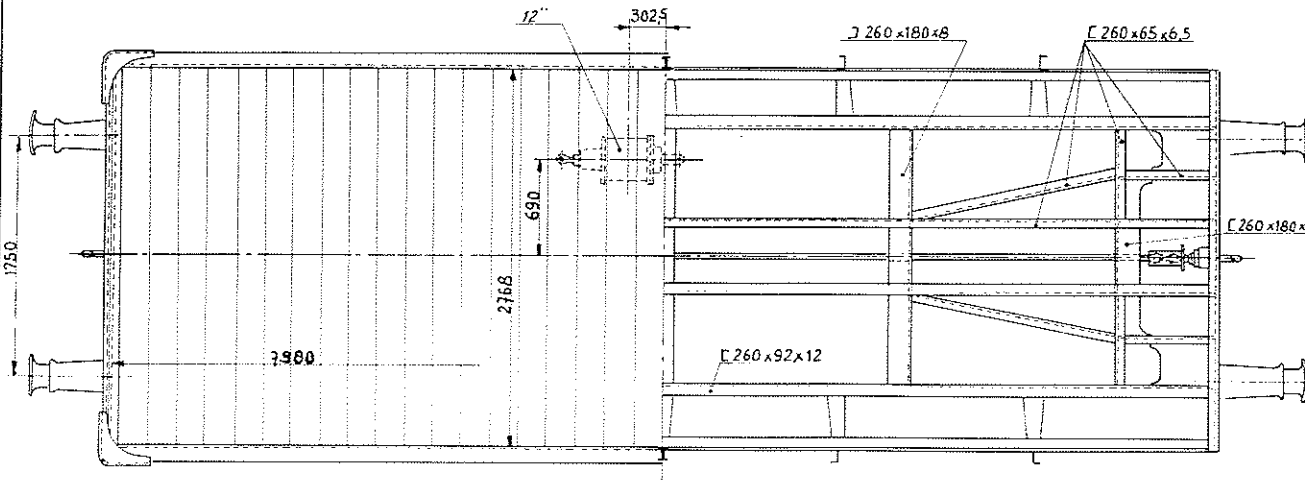
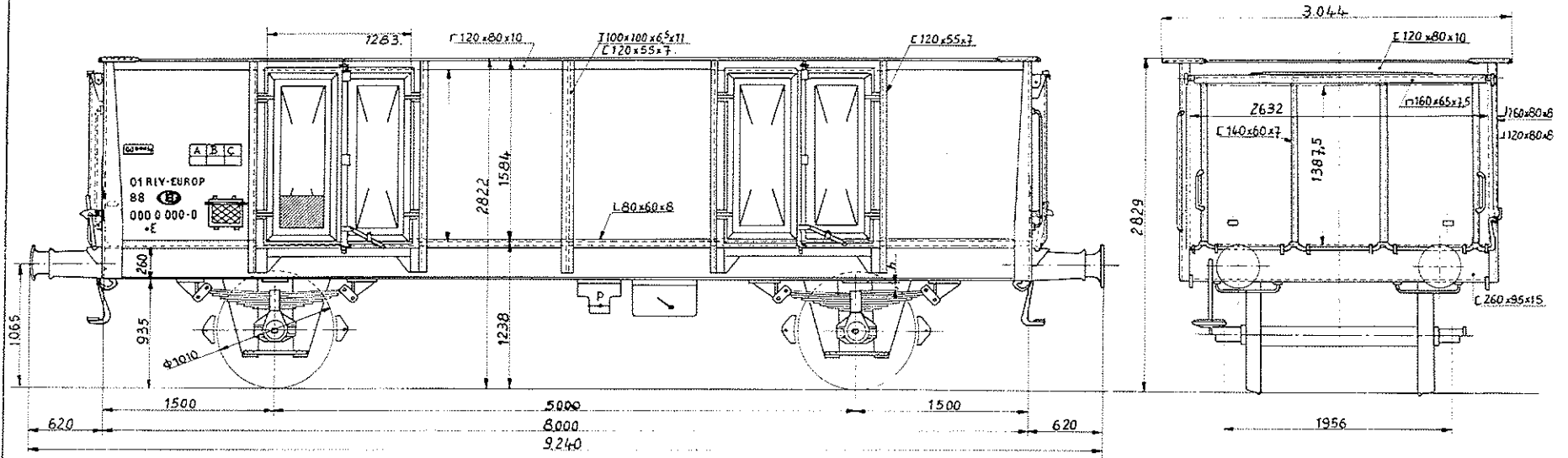
Année de construction: **1977-78**

Tare moyenne: 11,5t

Avec frein à main

Sans frein à main

A	B	C
20,524	21	26



- Volume: 35m³
- Surface: 21,8m²
- Boîte à roulements: SKF
- Ø portée de calage: 160-170mm
- Bogie:
- Ressort: 8 120x16-1200
- Flexibilité en mm/t: 6,8
- Jeu h sous tare entre butée et collier de ressort: max: 91mm, min: en révision 77mm
- Rayon de courbe autorisé:
- Frein à main:
- Type de frein: WG
- Distributeur: 101
- Régleur: DA 2 - 4505
- Détendeur de pesée:
- Poids-frein: 13 23

Modification du schéma:

Type M:

0121512 0

Code lettres:

E

Série:

0121512 0 0100

0121512 0 0100

Sans frein à main

0121512 0 0100

0121512 0 0100

Avec frein à main

Année de construction: 1956-1957

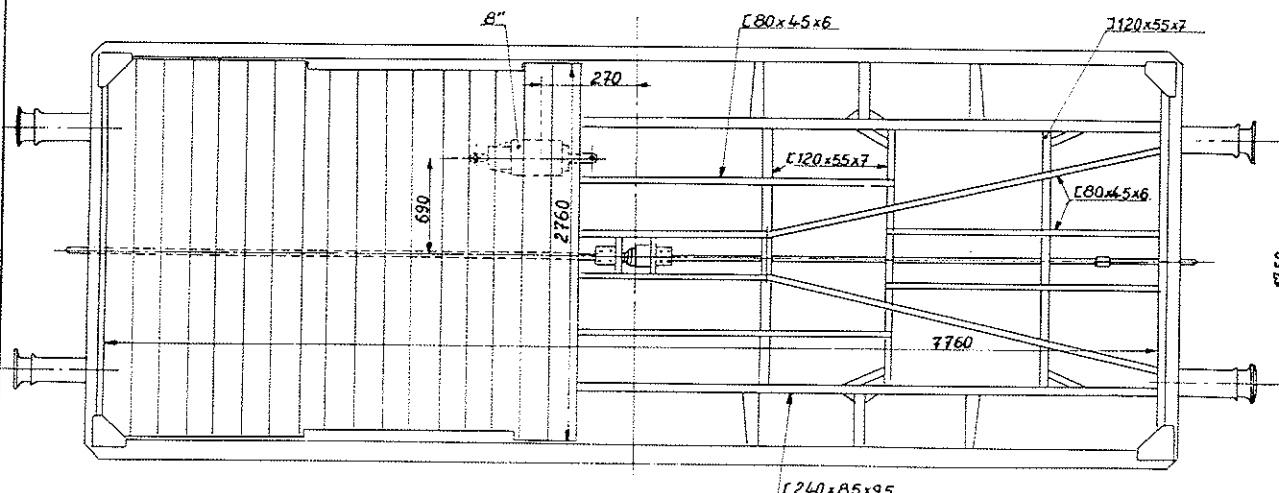
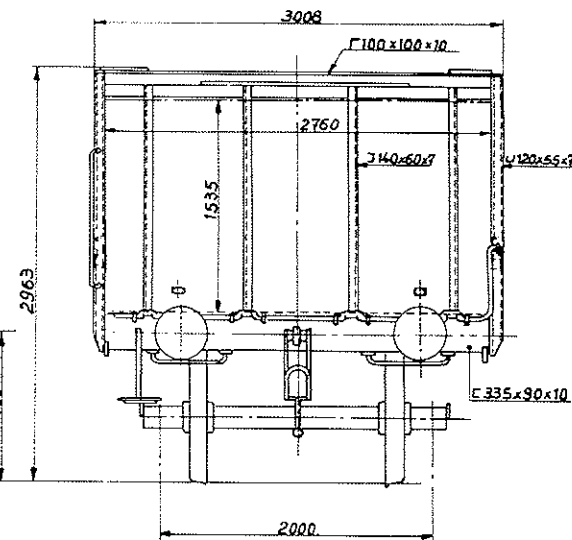
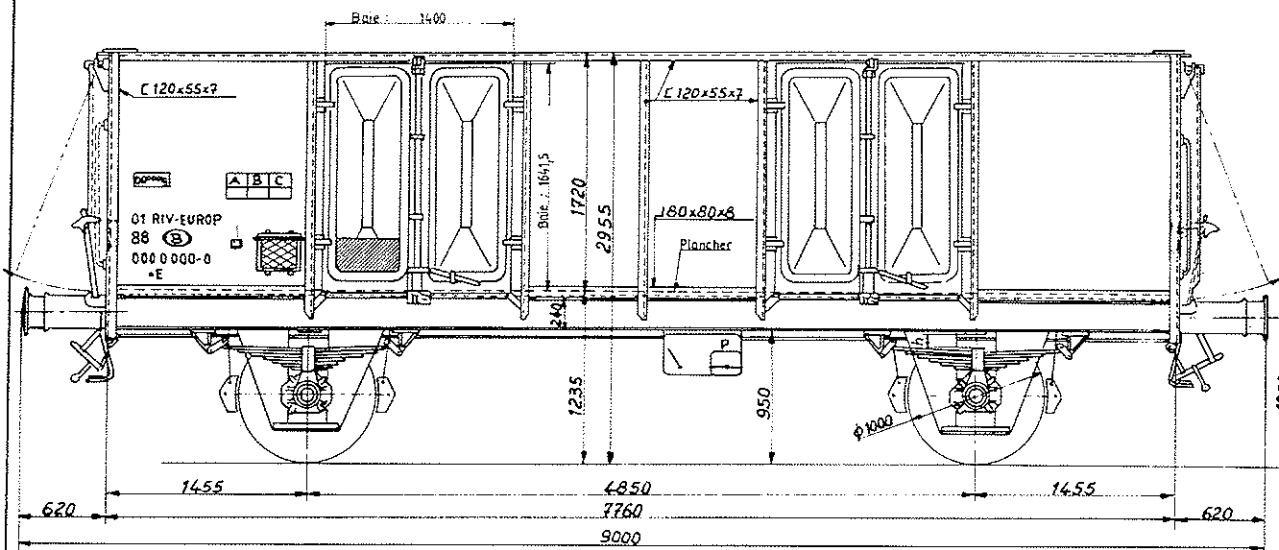
Wagon tombereau.

Tare moyenne 10,8t

Avec frein à main

Sans frein à main

A	B	C
21	25	29



- Volume: 36,84 m³
- Surface: 21,4 m²
- Boîte à rouleaux: SKF-FAG
- Ø portée de calage: 185 mm.
- Bogie: —
- Ressort: 8 lames 120 x 16-1200
- Flexibilité en mm/t: 6,8
- Jeu h sous tare entre butée et collier de ressort: { max. 91mm / min. en révision 91mm
- Rayon de courbe autorisé: —
- Frein à main: —
- Type de frein: WG
- Distributeur: EST-3d
- Régleur: DA2-450
- Détendeur de pesée: —
- Poids-frein: 12 16

Type M:

00000000

Code lettres:

E

Série:

01000000 0 0000 c 01000000 0 0000 c Sans frein à main
01000000 0 0000 c 01000000 0 0000 c Avec frein à main

Année de construction: 1958

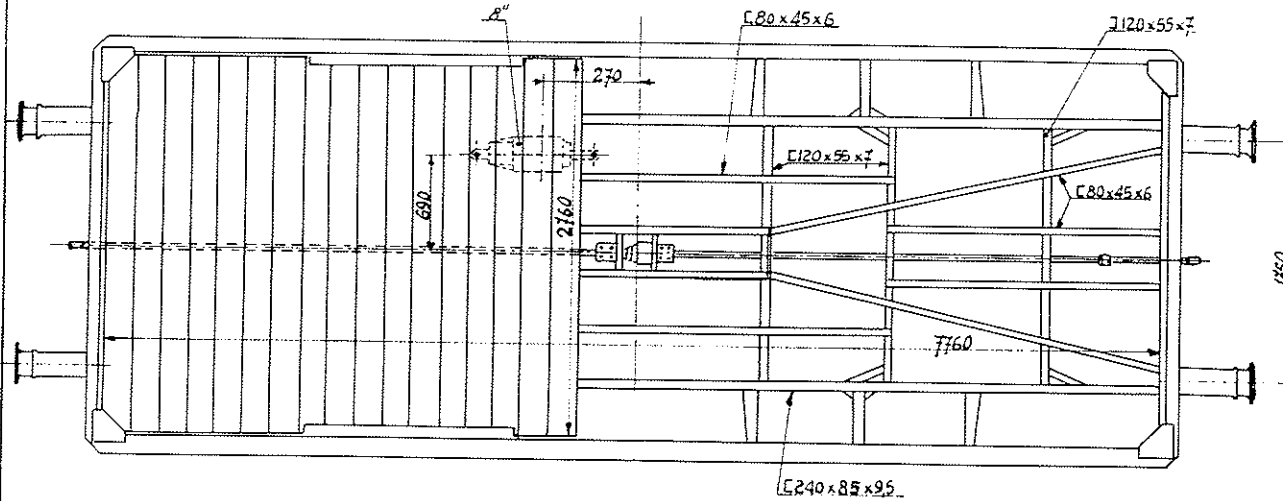
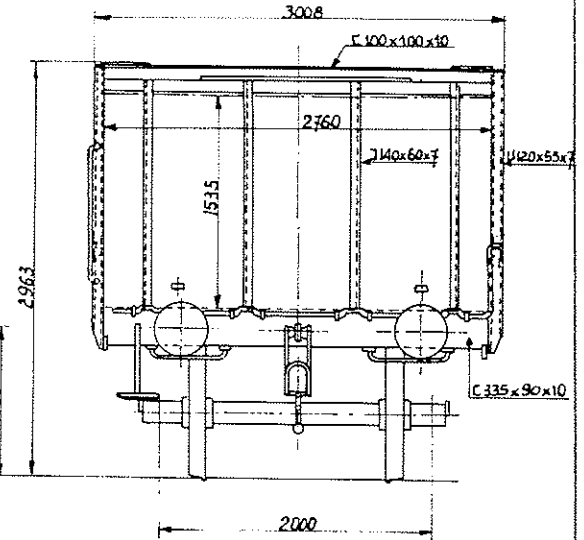
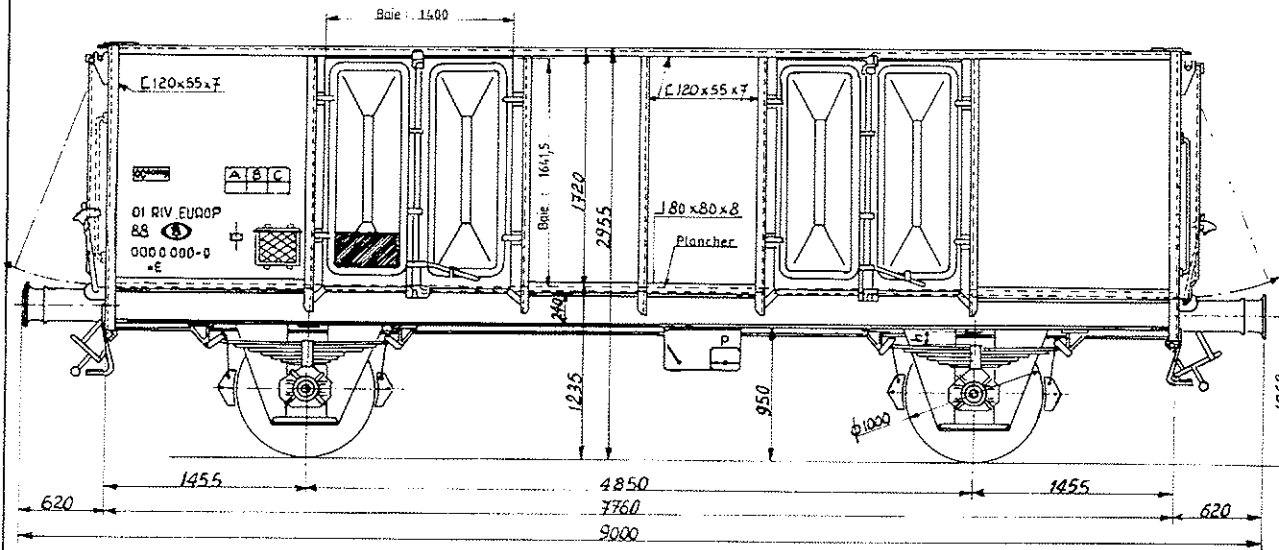
Wagon tombereau.

Tare moyenne: 10,96t

Avec frein à main

Sans frein à main

A B C
21 25 29



- Volume: 36,84 m³
- Surface: 21,4 m²
- Boîte à rouleaux: SKF
- Ø portée de calage: 185 mm.
- Bogie: —
- Ressort: 8 120x16-1200
- Flexibilité en mm/t: 6,8
- Jeu h sous tare entre butée et collier de ressort:
 - max. 91 mm
 - min. en révision 91 mm
- Rayon de courbe autorisé: —
- Frein à main: —
- Type de frein: Ceri.
- Distributeur: ESF-3d
- Régieur: DA 2-450
- Détendeur de pesée: —
- Poids-frein: 12 24

Type M:

112131A 0

Code lettres:

E

Série:

011815101 5 1108 011815101 5 7196a Sans frein à main
 011815101 6 91510 011815101 8 4196b Avec frein à main

Année de construction: 1958 - 1959

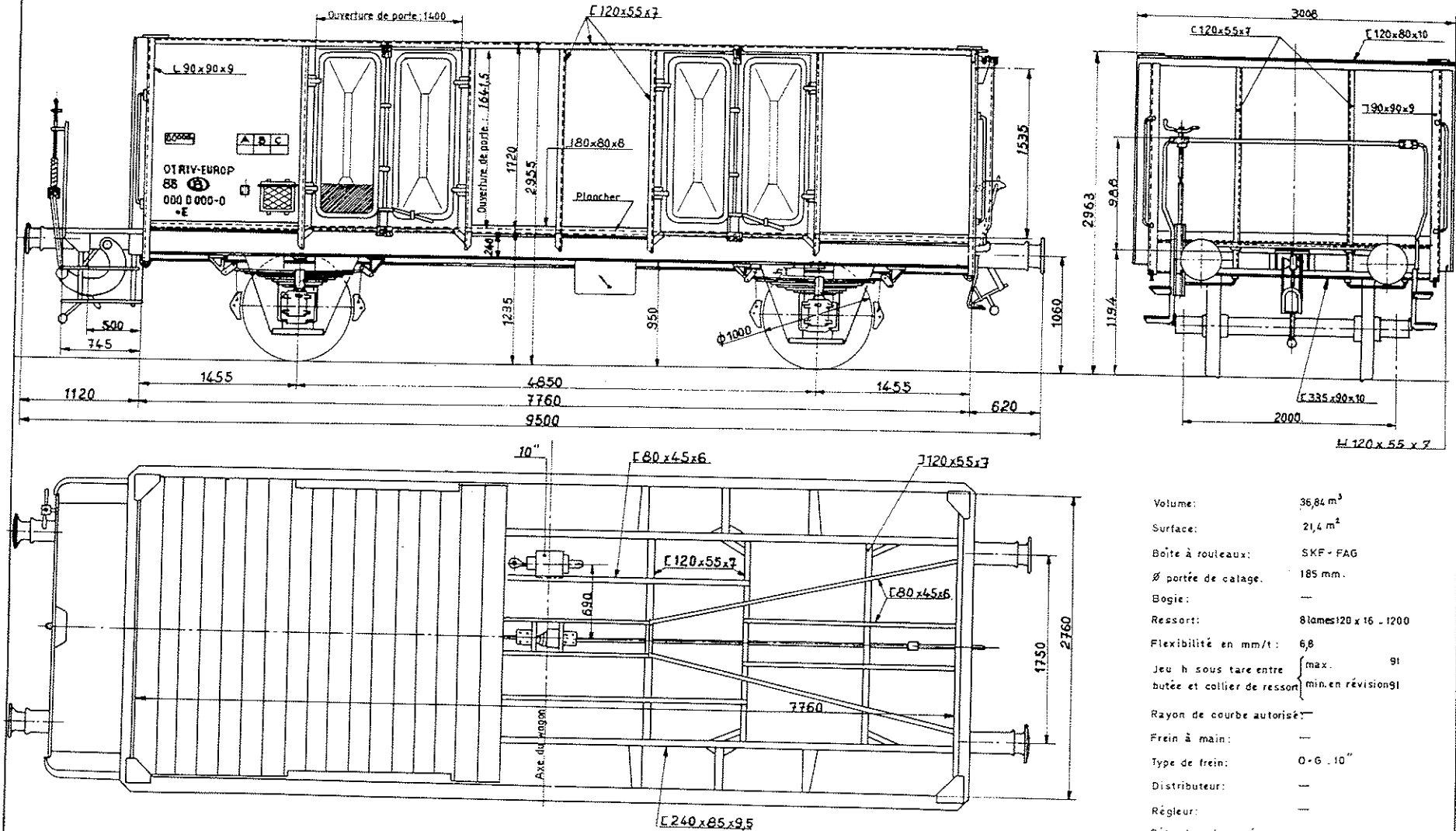
Wagon tombereau.

Tare moyenne 11 t.

Avec frein à main

Sans frein à main

A	B	C
21	25	29



- Volume: 36,84 m³
- Surface: 21,4 m²
- Boîte à rouleaux: SKF - FAG
- Ø portée de calage: 185 mm.
- Bogie: —
- Ressort: 8 lames 120 x 16 - 1200
- Flexibilité en mm/t: 6,8
- Jeu h sous tare entre butée et collier de ressort:

max.	9t
min. en révision	9t
- Rayon de courbe autorisé: —
- Frein à main: —
- Type de frein: 0 - 6 - 10"
- Distributeur: —
- Régleur: —
- Détendeur de pesée: —
- Poids-frein:

12	24
27	27

829.068C.

Modification du schéma: 08-03-79

Type M: 1 2 3 4

Code lettres: Es

Série: 1 2 3 4 5 6 7 8 9 0 Sans frein à main
 1 2 3 4 5 6 7 8 9 0 Avec frein à main

Année de construction: 1975

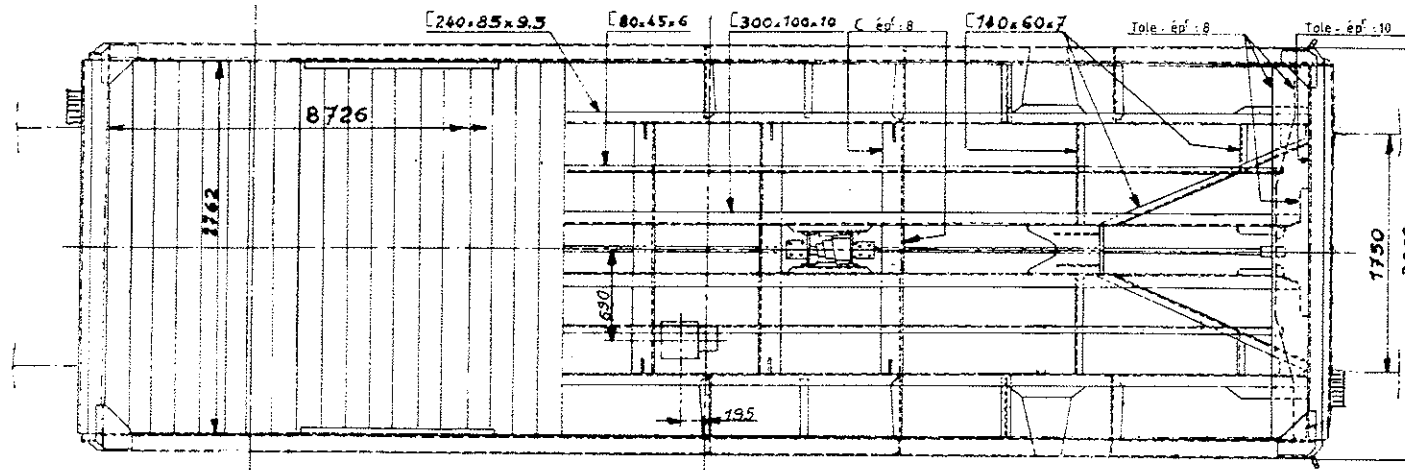
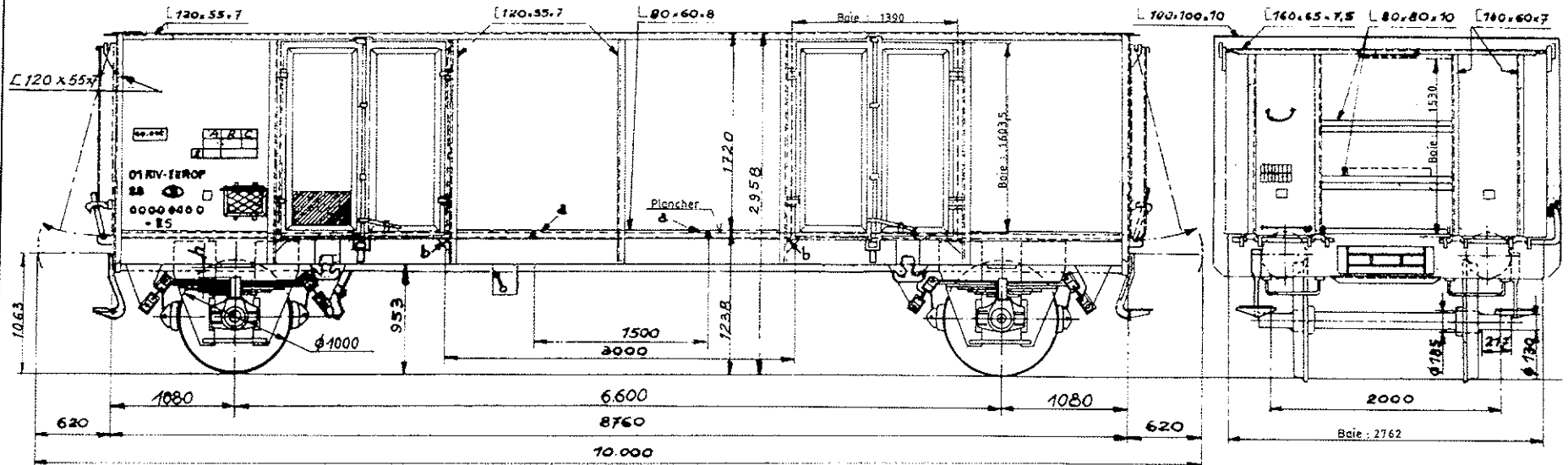
Wagon tombereau.

Tare moyenne: 12,4t

Avec frein à main

Sans frein à main

A	B	C
19	23	27
5	19	23



- Volume: 415 m³
- Surface: 24,1 m²
- Boîte à rouleaux: SKF-FAG
- Ø portée de catage: 185 mm
- Bogie: —
- Ressort: 8 lames 120 x 16-1200
- Flexibilité en mm/t: 6,8
- Jeu h sous tare entre butée et collier de ressort: { max. 82 mm
min. en révision 82 mm
- Rayon de courbe autorisé: —
- Frein à main: —
- Type de frein: O-GP
- Distributeur: —
- Règleur: —
- Détendeur de pesée: OP2-M
- Poids-frein: 13 24 20

Wagon tombereau.

Tare moyenne 12,35t

Type M: A B C

Code lettres: E

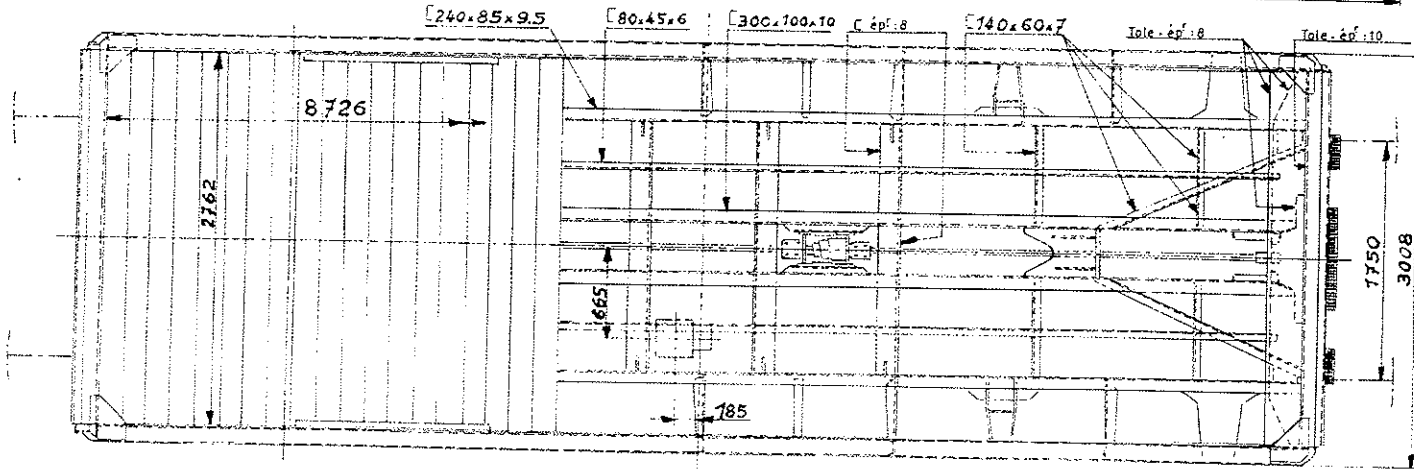
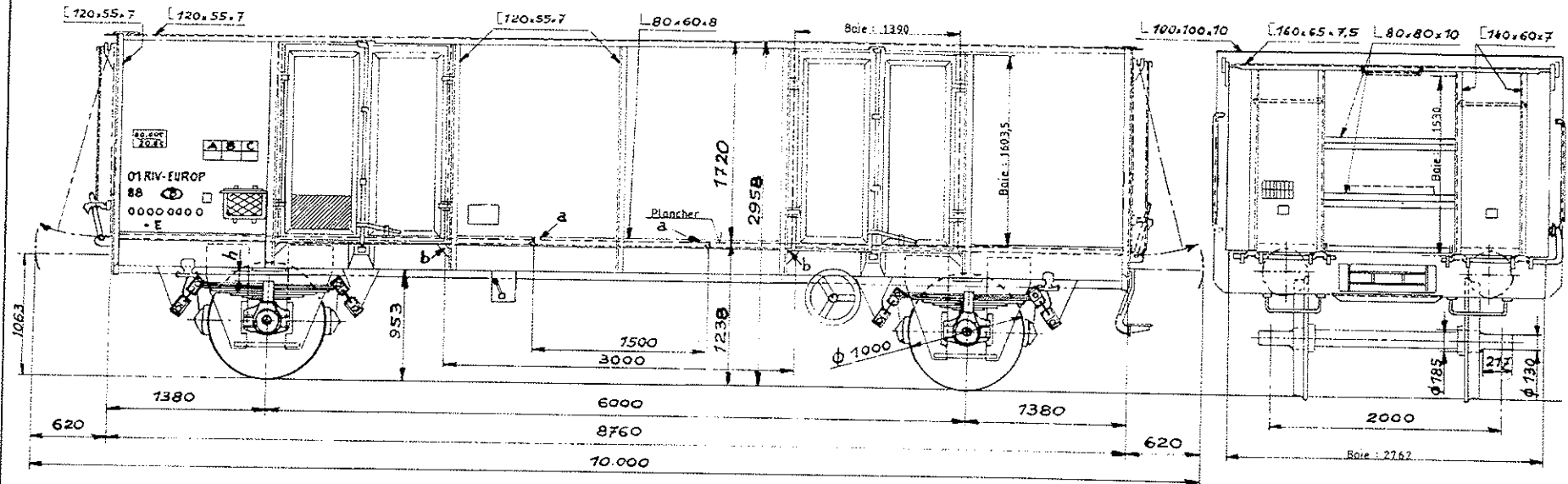
Série: 01181817 01181818 01181819 01181820 01181821 01181822 01181823 01181824 01181825 01181826 01181827 01181828 01181829 01181830 01181831 01181832 01181833 01181834 01181835 01181836 01181837 01181838 01181839 01181840 01181841 01181842 01181843 01181844 01181845 01181846 01181847 01181848 01181849 01181850 01181851 01181852 01181853 01181854 01181855 01181856 01181857 01181858 01181859 01181860 01181861 01181862 01181863 01181864 01181865 01181866 01181867 01181868 01181869 01181870 01181871 01181872 01181873 01181874 01181875 01181876 01181877 01181878 01181879 01181880 01181881 01181882 01181883 01181884 01181885 01181886 01181887 01181888 01181889 01181890 01181891 01181892 01181893 01181894 01181895 01181896 01181897 01181898 01181899 01181900

Année de construction: 1971-1973

Avec frein à main

Sans frein à main

A	B	C
195	12,35	275



- Volume: 415 m³
- Surface: 241 m²
- Boîte à rouleaux: SKF-FAG
- Ø portée de calage: 185 mm.
- Bogie:
- Ressort: 8 lames 120x16-1200
- Flexibilité en mm/t: 8,8
- Jeu h sous tare entre butée et collier de ressort: max. 82 mm, min. en révision 62 mm
- Rayon de courbe autorisé: —
- Frein à main: —
- Type de frein: Oerl. O-G
- Distributeur: EST-3d
- Régleur: DA2-450
- Détendeur de pesée: —
- Poids-frein: 13 24 27

884 0004 M

Modification du schéma: 9 3 76

Type M:

1211514 15

Code lettres:

E

Wagon tombereau.

tare moyenne 12,15t

Série:

0180503 3 000

0180503 3 000

Sans frein à main

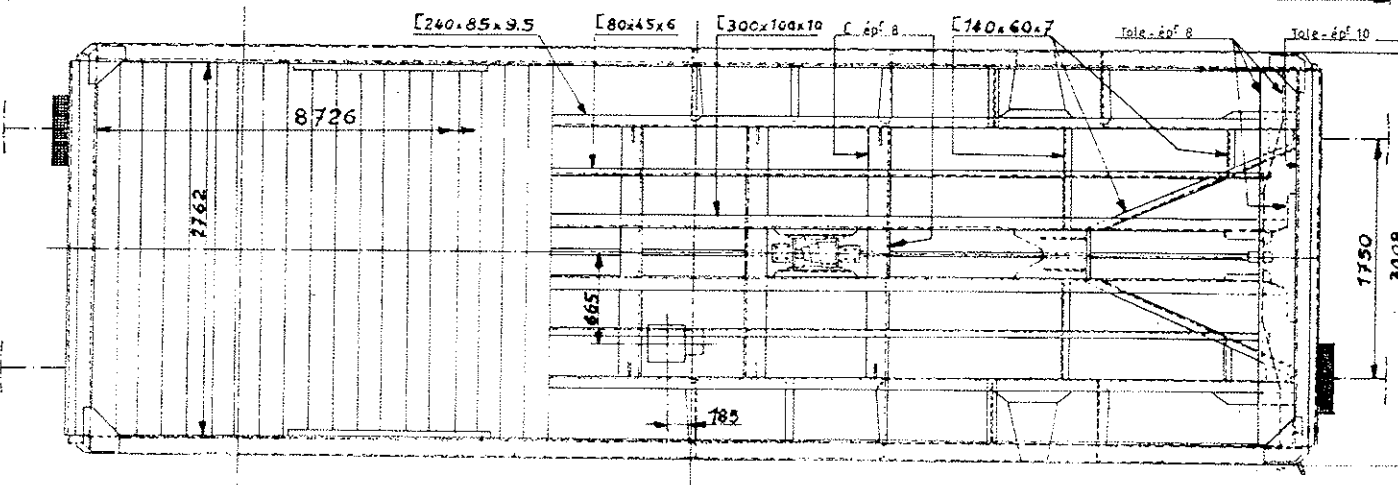
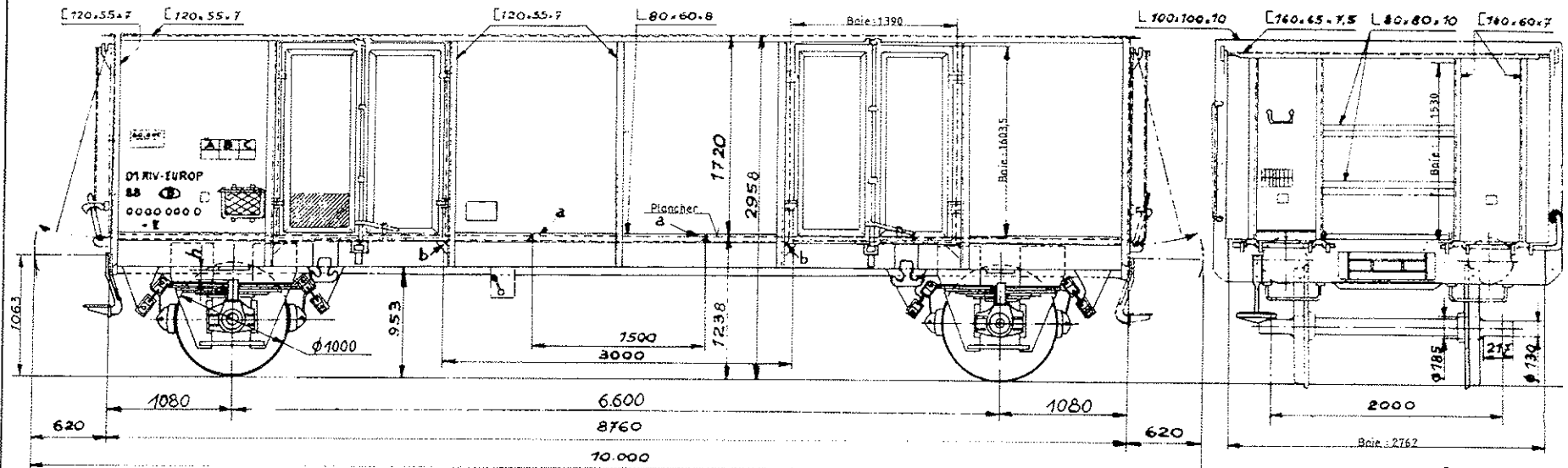
Avec frein à main

Avec frein à main

Sans frein à main

Année de construction 1972

A	B	C
198	235	275



- Volume: 415 m³
- Surface: 241 m²
- Boîte à rouleaux: SKF-FAG
- Ø portée de calage: 185 mm.
- Bogie: —
- Ressort: 8 lames 120x 16-1200
- Flexibilité en mm/t: 6,8
- Jeu h sous tare entre butée et collier de ressort:

max.	82 mm
min. en révision	82 mm
- Rayon de courbe autorisé: —
- Frein à main: —
- Type de frein: Oerl. O-6
- Distributeur: Est-3d
- Règleur: OA2-450
- Détendeur de pesée: —
- Poids-frein:

13	24
12	22

Type M:

WZHSZ G

Code lettres:

Elo

Série:

1	2	3	4	5	6	7	8	9	0	1	2	3	4	5	6	7	8	9	0

Sans frein à main
 Avec frein à main

Année de construction: 1974

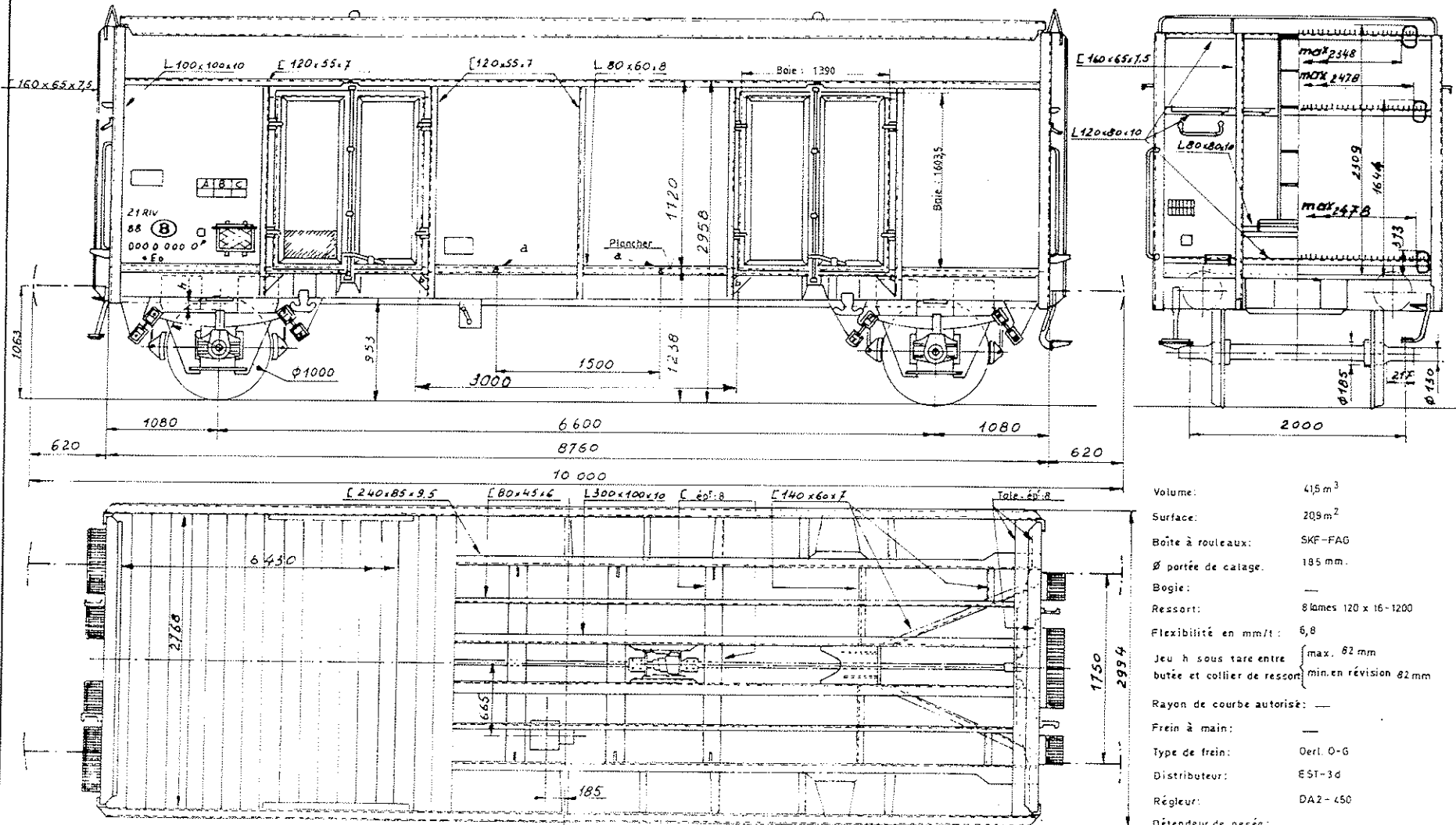
Wagon tombereau avec crémaillères.

tare moyenne 13,74t

Avec frein à main

Sans frein à main

A	B	C
18	22	26



- Volume: 415 m³
- Surface: 209 m²
- Boîte à rouleaux: SKF-FAG
- Ø portée de calage: 185 mm.
- Bogie: —
- Ressort: 8 lames 120 x 16 - 1200
- Flexibilité en mm/t: 6,8
- Jeu h sous tare entre butée et collier de ressort:

max. 82 mm
min. en révision 82 mm
- Rayon de courbe autorisé: —
- Frein à main: —
- Type de frein: Oerl. O-G
- Distributeur: EST-3d
- Régleur: DA2-450
- Détendeur de pesée: —
- Poids-frein:

<input type="checkbox"/>	13	<input type="checkbox"/>	24
--------------------------	----	--------------------------	----

Wagon tombereau.

Type M:

011111 0

Code lettres:

Eo

Série:

01111111 0 0000 a 01111111 0 0000 c Sans frein à main
 01111111 0 0000 Avec frein à main

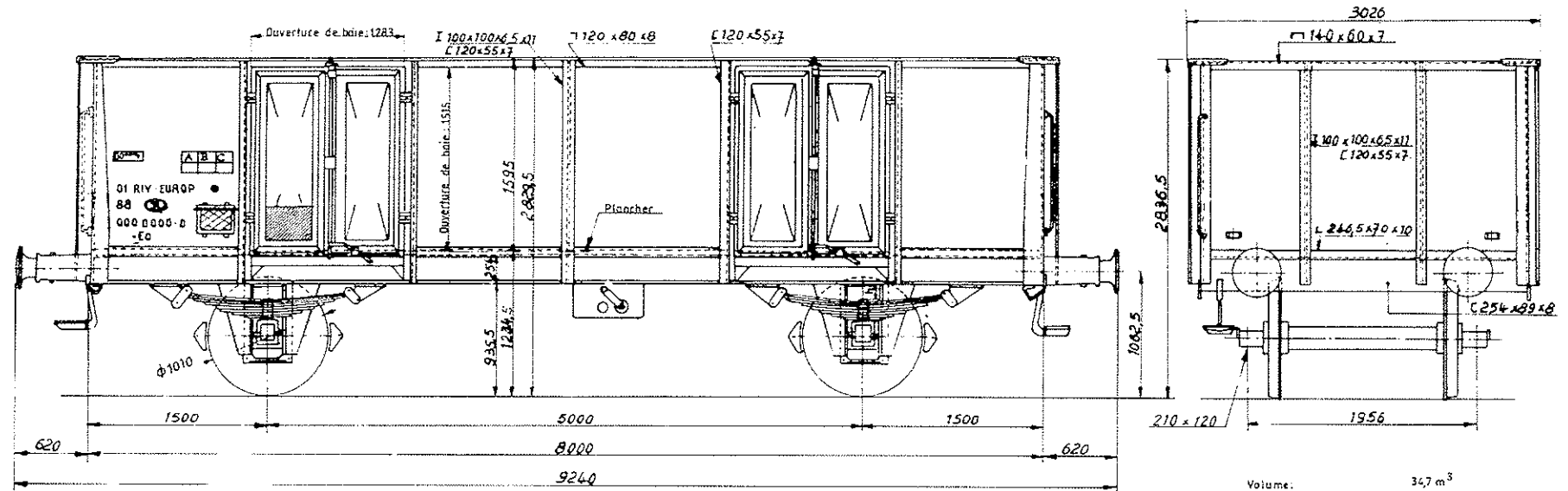
Année de construction 1946

Tare moyenne 11t-10t

Avec frein à main

Sans frein à main

A	B	C
21	25	26,5



- Volume: 34,7 m³
- Surface: 21,75 m²
- Boîte à roueaux: SKF
- Ø portée de calage: 160-170 mm.
- Bogie: —
- Ressort: 8 lames 120x16-1200
- Flexibilité en mm/t: 6,8
- Jeu h sous tare entre butée et collier de ressort:

max. 91,5 mm
min. en révision 76 mm
- Rayon de courbe autorisé: —
- Frein à main: —
- Type de frein: Oert O-GP - Conduite blanche.
- Distributeur: EST-3d
- Règleur: DA2-450 ORV2-450
- Détendeur de pesée: —
- Poids-frein:

14	24
23	

Type M:

01121212

Code lettres:

Eo

Série:

01121212 B 1176 C 01121212 A 2650 Sans frein à main
 Avec frein à main

Année de construction 1946

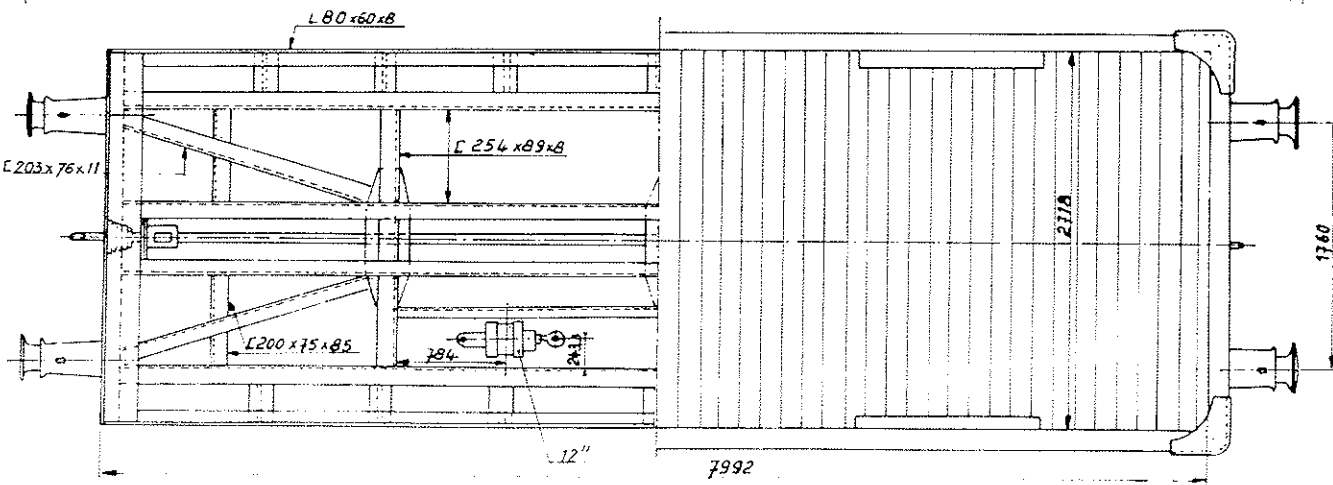
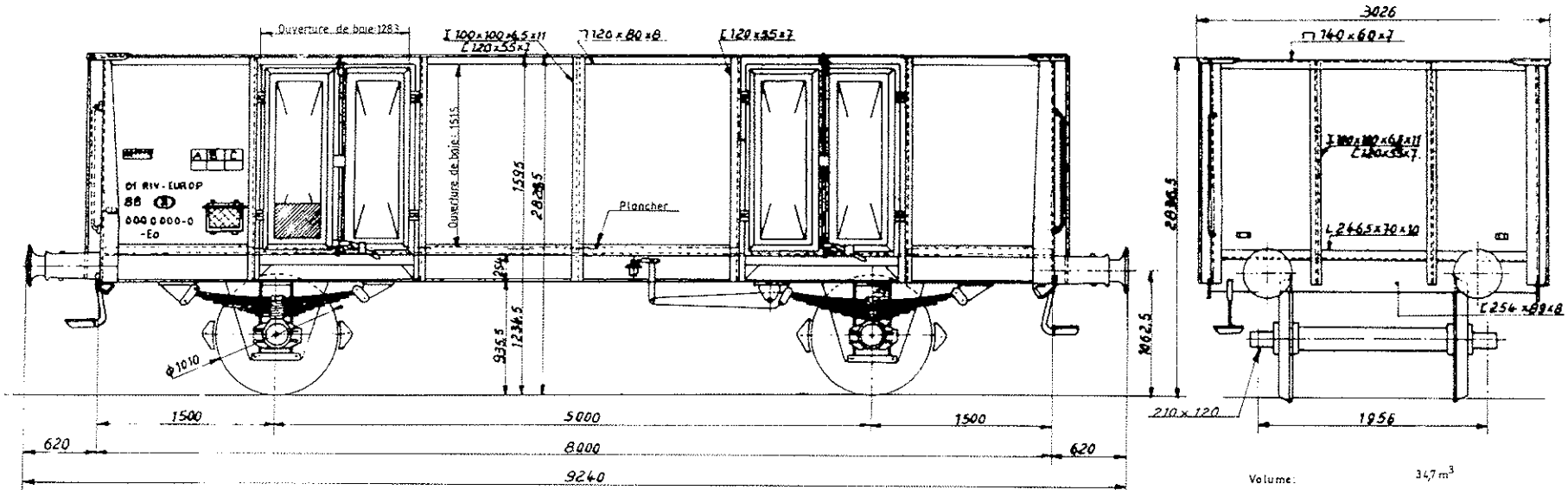
Wagon tombereau.

Tare moyenne 11t

Avec frein à main

Sans frein à main

A	B	C
21	25	265



Volume:	34,7 m ³
Surface:	21,75 m ²
Boîte à rouleaux:	SKF
Ø portée de catage:	160-170 mm.
Bogie:	—
Ressort:	8 lames 120 x 16-1200
Flexibilité en mm/t:	6,8
Jeu h sous tare entre butée et collier de ressort:	{ max. 9,5 mm min. en révision 76 mm
Rayon de courbe autorisé:	—
Frein à main:	—
Type de frein:	Oerli O-GP
Distributeur:	EST-3d
Régieur:	DRV 2-450 DA2-450
Détendeur de pesée:	—
Poids-frein:	12 24 22

Wagon tombereau basculable en bout

Type M

112121A 1

Code lettres:

E

Série:

01818102 4 000

01818102 7 919

Sans frein à main

Avec frein à main

Année de construction

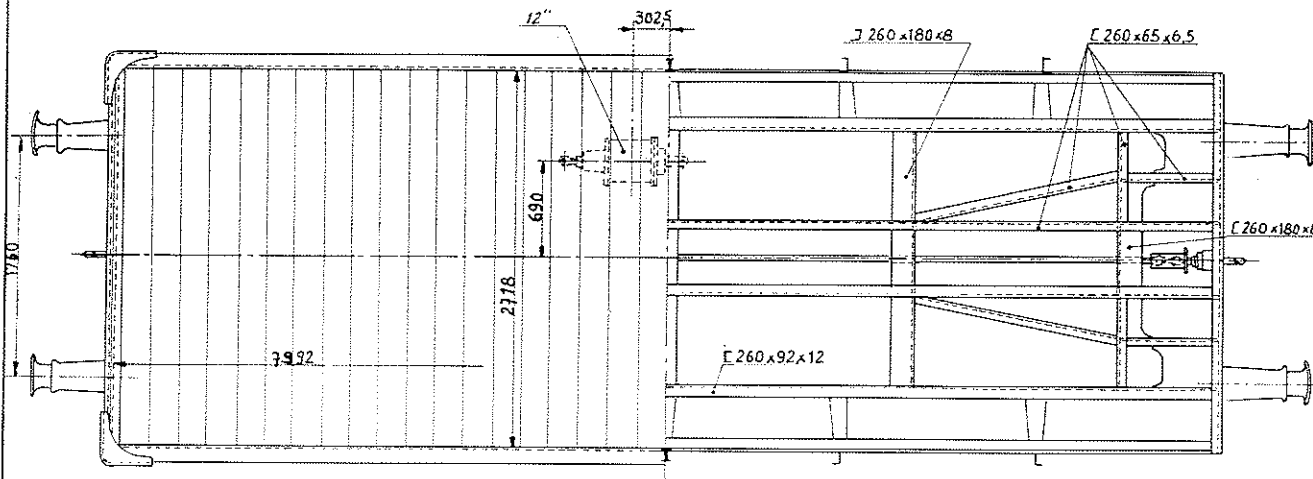
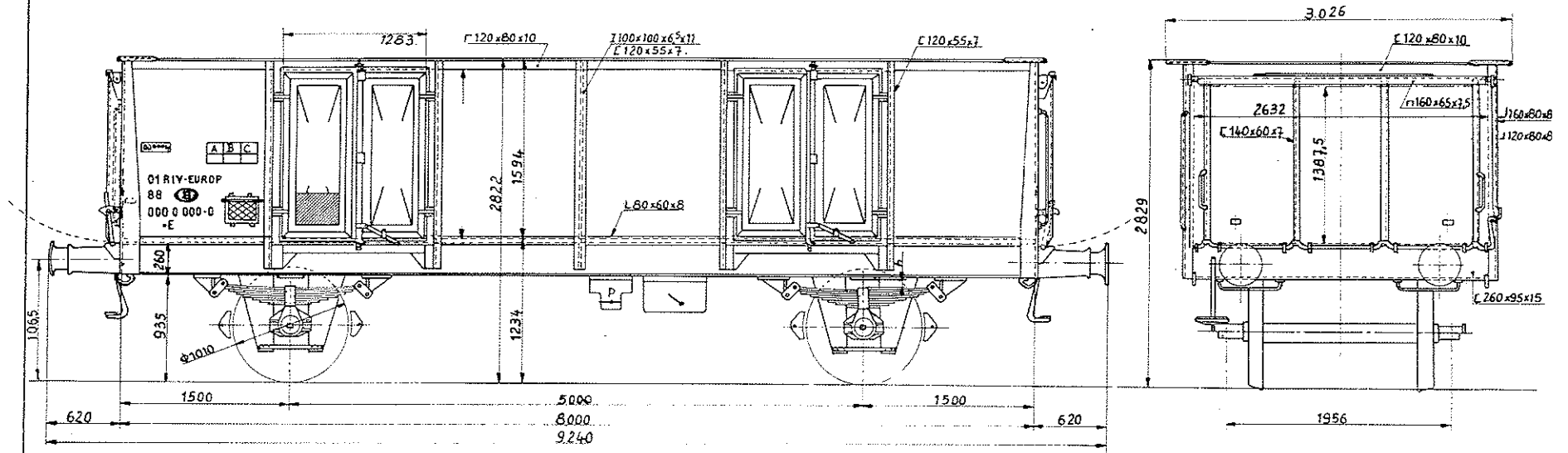
1946

Tare moyenne 111

Avec frein à main

Sans frein à main

A	B	C
21	25	26,5



Volume:	34,7m ³
Surface:	21,75 m ²
Boîte à rouleaux:	SKF
Ø portée de calage:	160-170 mm
Bogie:	
Ressort:	8 120x16-1200
Flexibilité en mm/t:	6,8
Jeu h sous tare entre butée et collier de ressort:	{ max. 91,5mm min. en révision 76mm
Rayon de courbe autorisé:	
Frein à main:	
Type de frein:	Oerl 0-GP
Distributeur:	EST-3d
Régieur:	DRV 2-450 DA2-450
Détendeur de pesée:	
Poids-frein:	14 24 22

Modification du schéma:

Type M.

11213260

Code lettres:

Eo

Série:

21 25 26

11 12 13 14 15 16 17 18 19 20

Sans frein à main

Avec frein à main

Année de construction:

1946

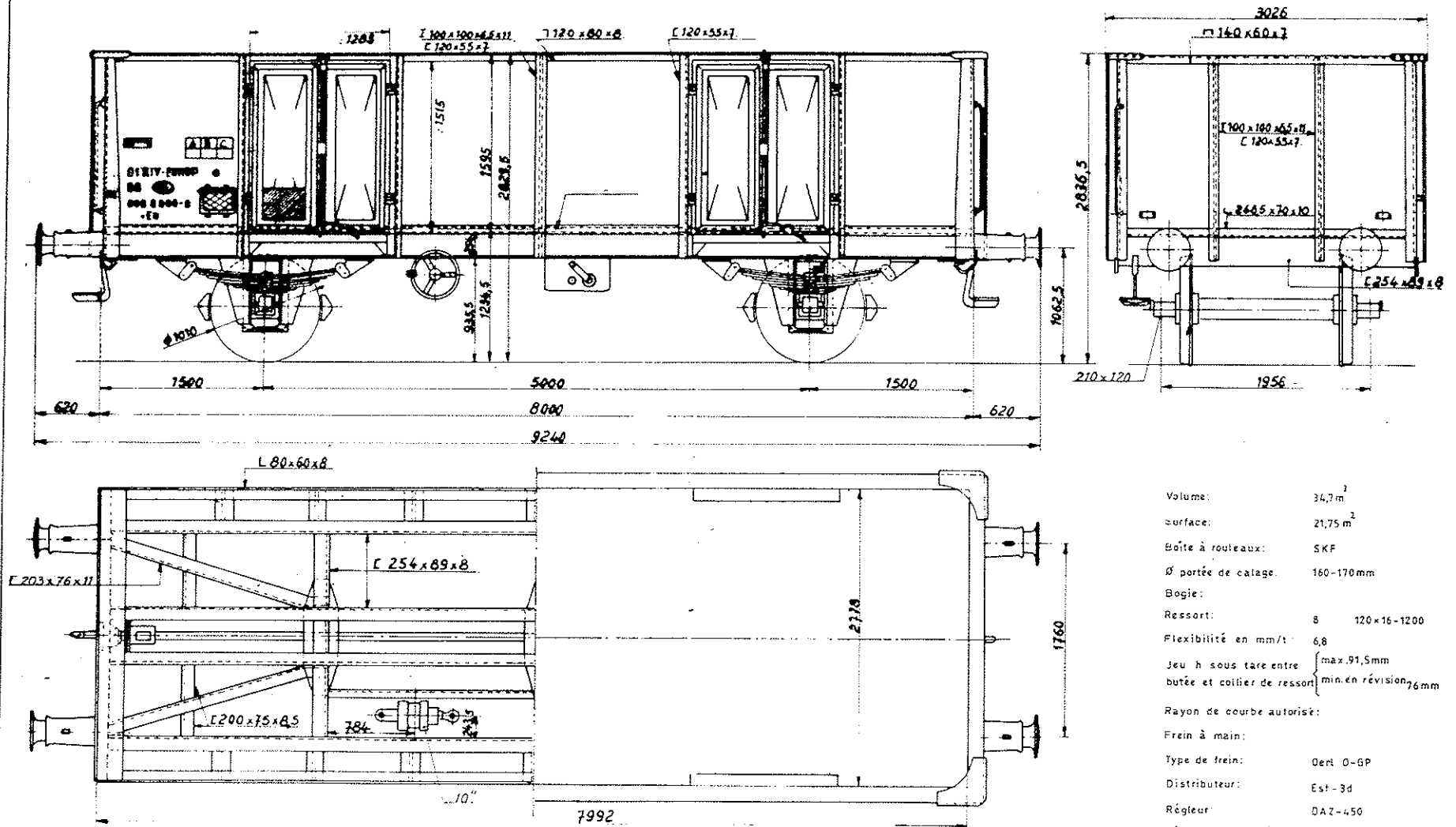
Wagon tombereau avec fond tolé

Tare moyenne 11t-10t

Avec frein à main

Sans frein à main

A	B	C
21	25	26



Volume:	34,7 m ³
Surface:	21,75 m ²
Boîte à roue:	SKF
Ø portée de calage:	160-170 mm
Bogie:	
Ressort:	8 120 x 16-1200
Flexibilité en mm/t:	6,8
Jeu h sous tare entre butée et coillier de ressort:	max 91,5 mm min en révision 76 mm
Rayon de courbe autorisé:	
Frein à main:	
Type de frein:	Oert O-6P
Distributeur:	Est-3d
Régulateur:	DAZ-450
Détendeur de pesée:	
Poids-frein:	14 24 23

Modification du schéma

Type M:

0111111111

Wagon tombereau avec barre faitière

tare moyenne 11t-10t

Code lettres:

Eo

Série:

0111111111 11 01 111111

0111111111 11 01 111111

Sans frein à main

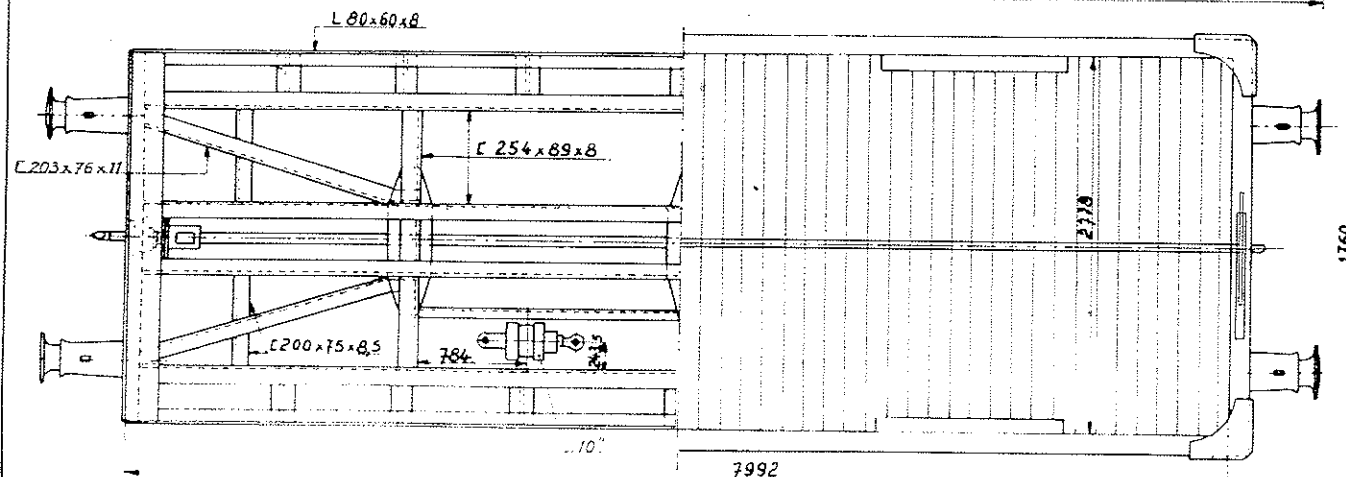
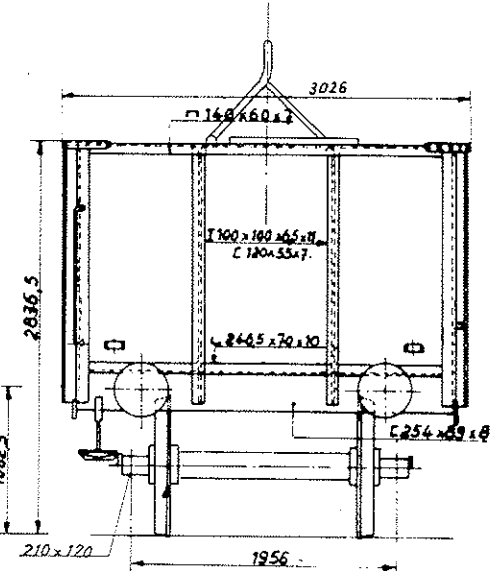
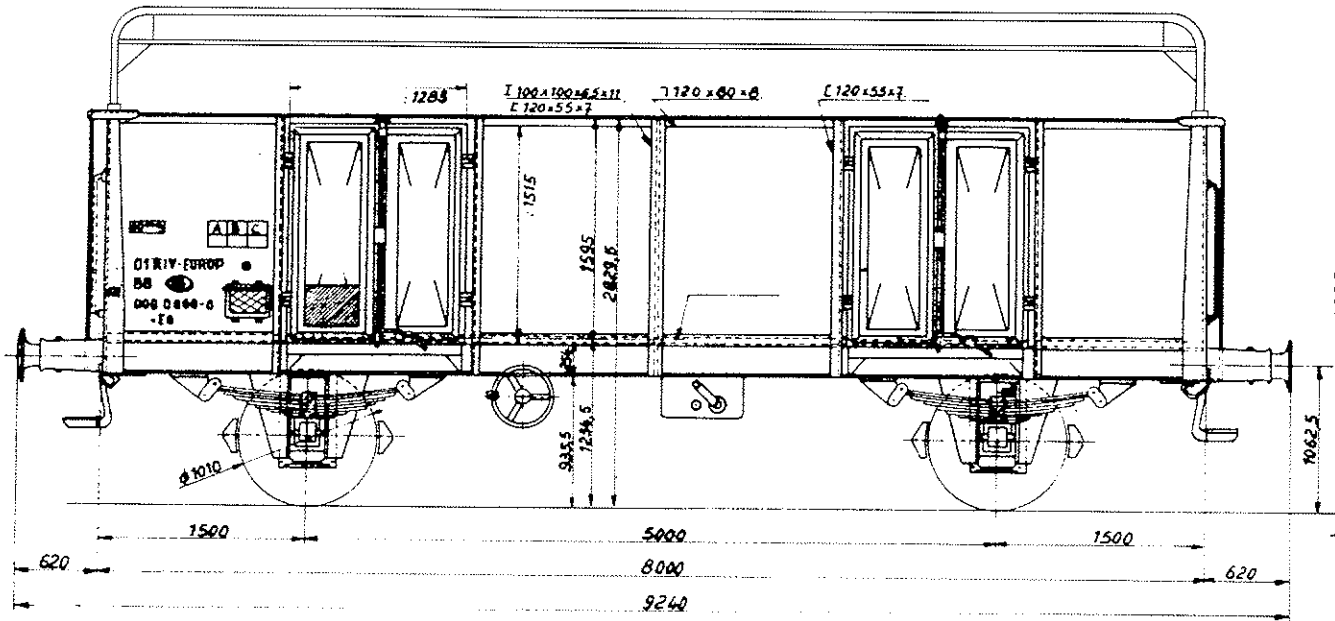
Avec frein à main

Avec frein à main

Sans frein à main

Année de construction: 1966

A	B	C
21	25	26,5



- Volume: 34,7m³
- Surface: 21,75m²
- Boîte à rouleaux: SKF
- Ø portée de catage: 160-170mm
- Bogie:
- Ressort: 8 120x16-1200
- Flexibilité en mm/t: 6,8
- Jeu h sous tare entre butée et collier de ressort: max. 91,5 mm min. en révision 76 mm
- Rayon de courbe autorisé:
- Frein à main:
- Type de frein: Deri D-GP
- Distributeur: EST-3d
- Règleur: DA2-450 DRV2-450
- Détendeur de pesée:
- Poids-frein: 14 24

Type M:

111085915

Code lettres:

Eos

Série:

111085915

111085915

Sans frein à main

Avec frein à main

Année de construction: 1972

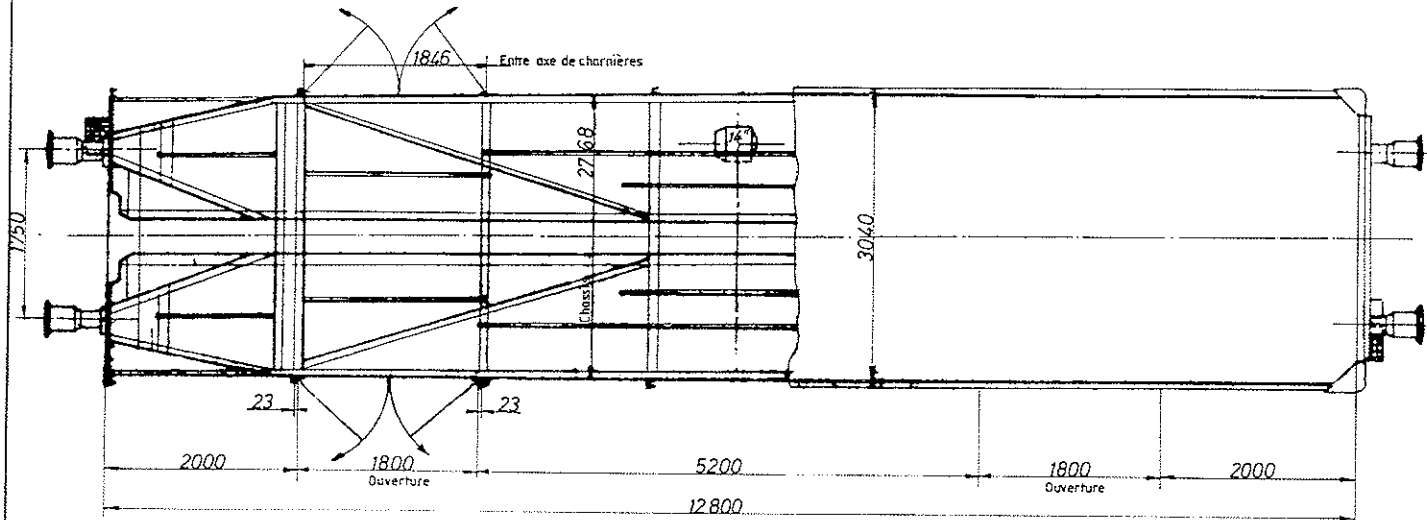
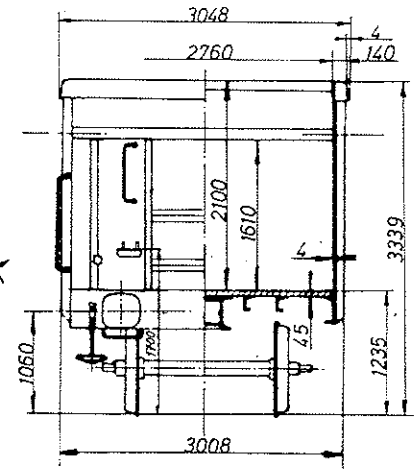
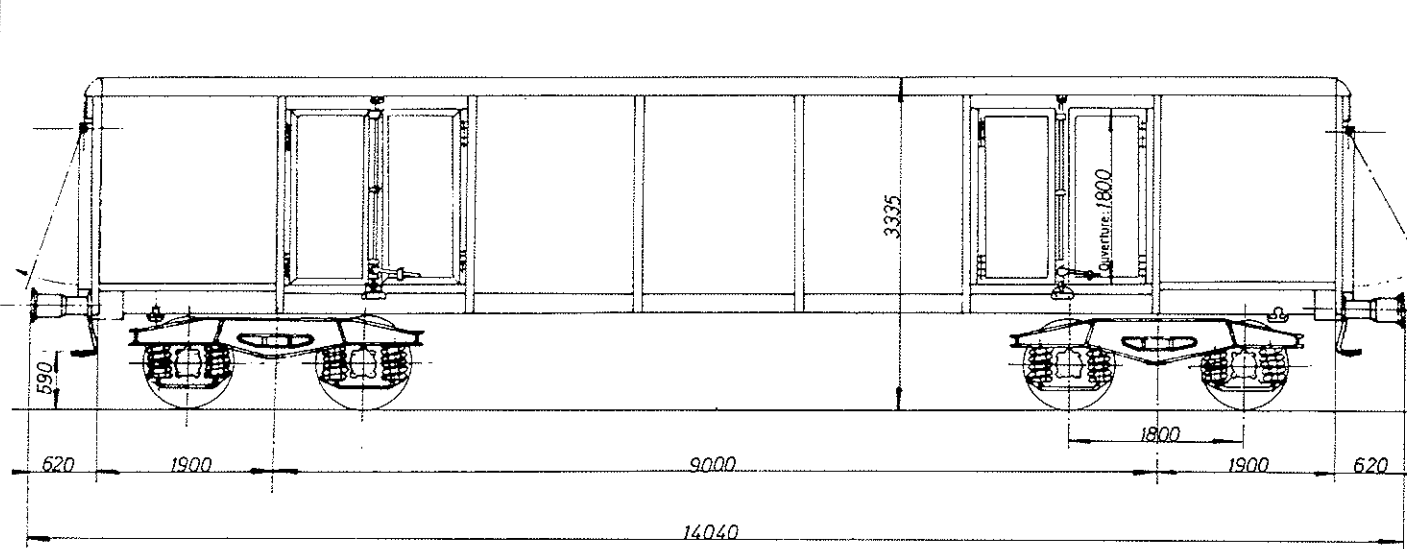
Wagon tombereau.

Tare moyenne 21,4t

Avec frein à main

Sans frein à main

A	B1	B2	C
S	42	48	50 58



- Volume: 74m³
- Surface: 35,3m²
- Boîte à roulements: SKF
- Ø portée de calage: —
- Bogie: Y 25 Cs
- Ressort: —
- Flexibilité en mm/t: —
- Jeu h sous tare entre butée et collier de ressort: { max. —
min. en révision —
- Rayon de courbe autorisé: 25m
- Frein à main: —
- Type de frein: O-GP
- Distributeur: Est 3f 14'
- Régleur: —
- Détendeur de pesée: —
- Poids-frein:

24	48
42	58

Type M:

1413A

Code lettres:

E000

Série:

11885370

11885370

Sans frein à main

0000

0815

Avec frein à main

Année de construction: 1972-73

Wagon tombereau.

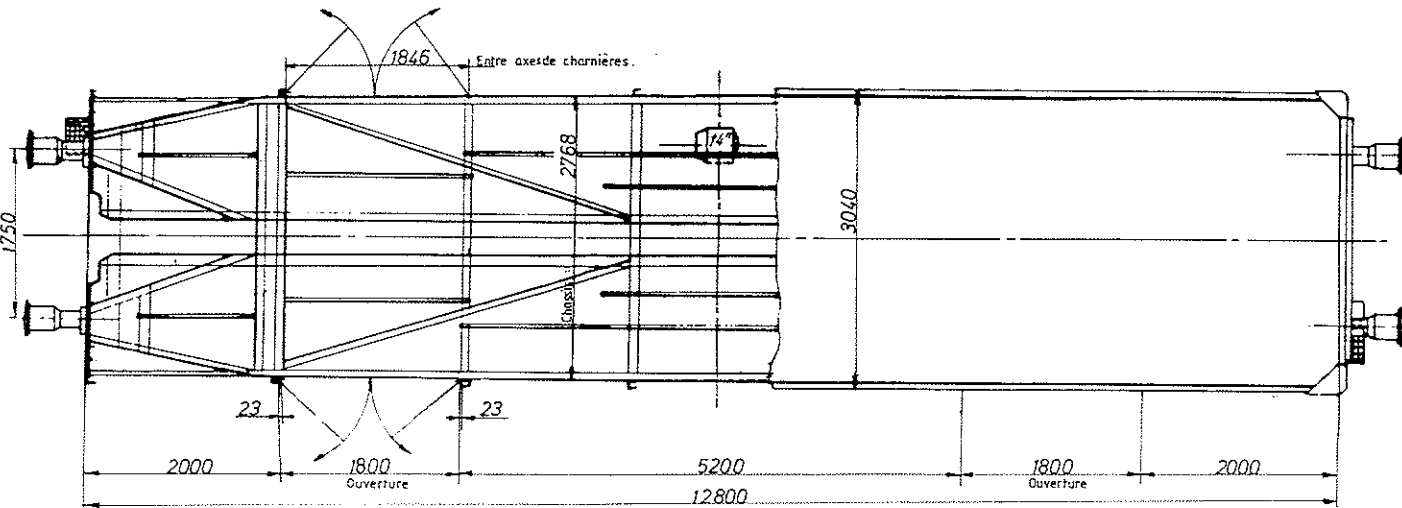
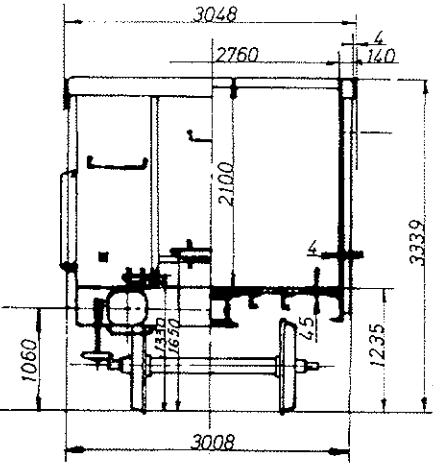
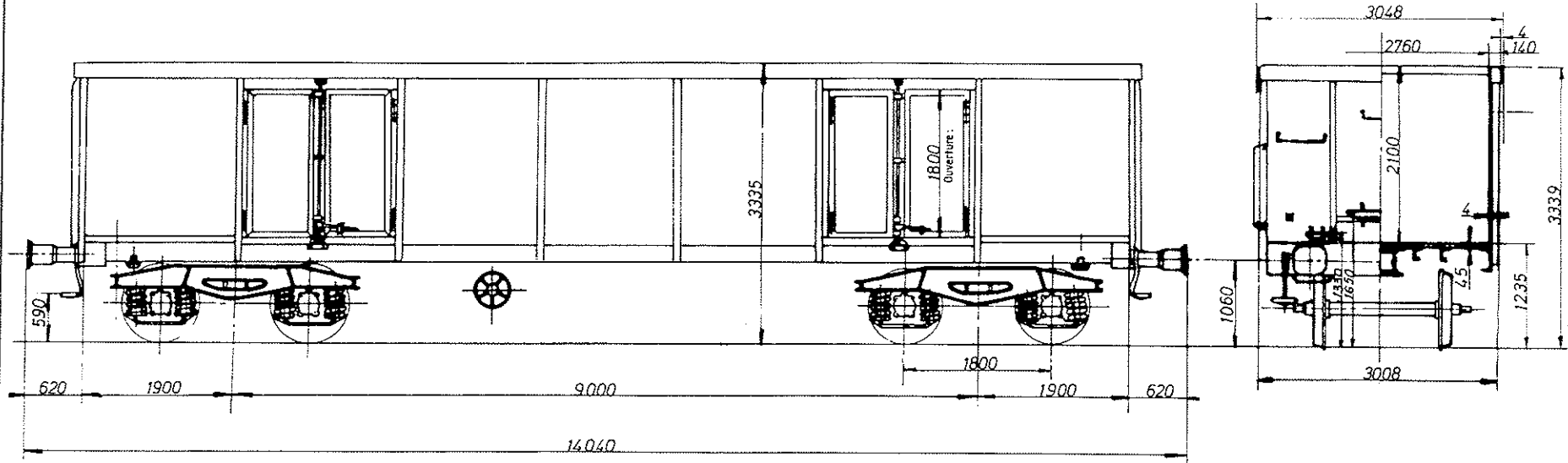
Tare moyenne 21t

Avec frein à main

Sans frein à main

A	B1	B2	C	
S	425	485	505	585

A	B1	B2	C	
S	43	129	151	159



- Volume: 74 m³
- Surface: 353 m²
- Boîte à roulements: SKF
- Ø portée de calage: —
- Bogie: Y 25 Cs
- Ressort: —
- Flexibilité en mm/t: —
- Jeu h sous tare entre butée et collier de ressort: { max. —
min. en révision —
- Rayon de courbe autorisé: 85 m
- Frein à main: Isojax
- Type de frein: O-GP
- Distributeur: Oerl Est-3f-14"
- Régleur: —
- Détendeur de pesée: —
- Poids-frein: 24 48 Max 35t

Type M:

1141151A 2

Code lettres:

Eos

Série:

1111818151310 1 01010

111818151310 1 4810

Sans frein à main

□ □ □ □ □ □ □ □ □ □

□ □ □ □ □ □ □ □ □ □

Avec frein à main

Année de construction: 1972

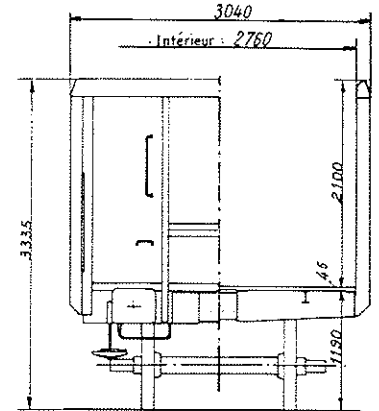
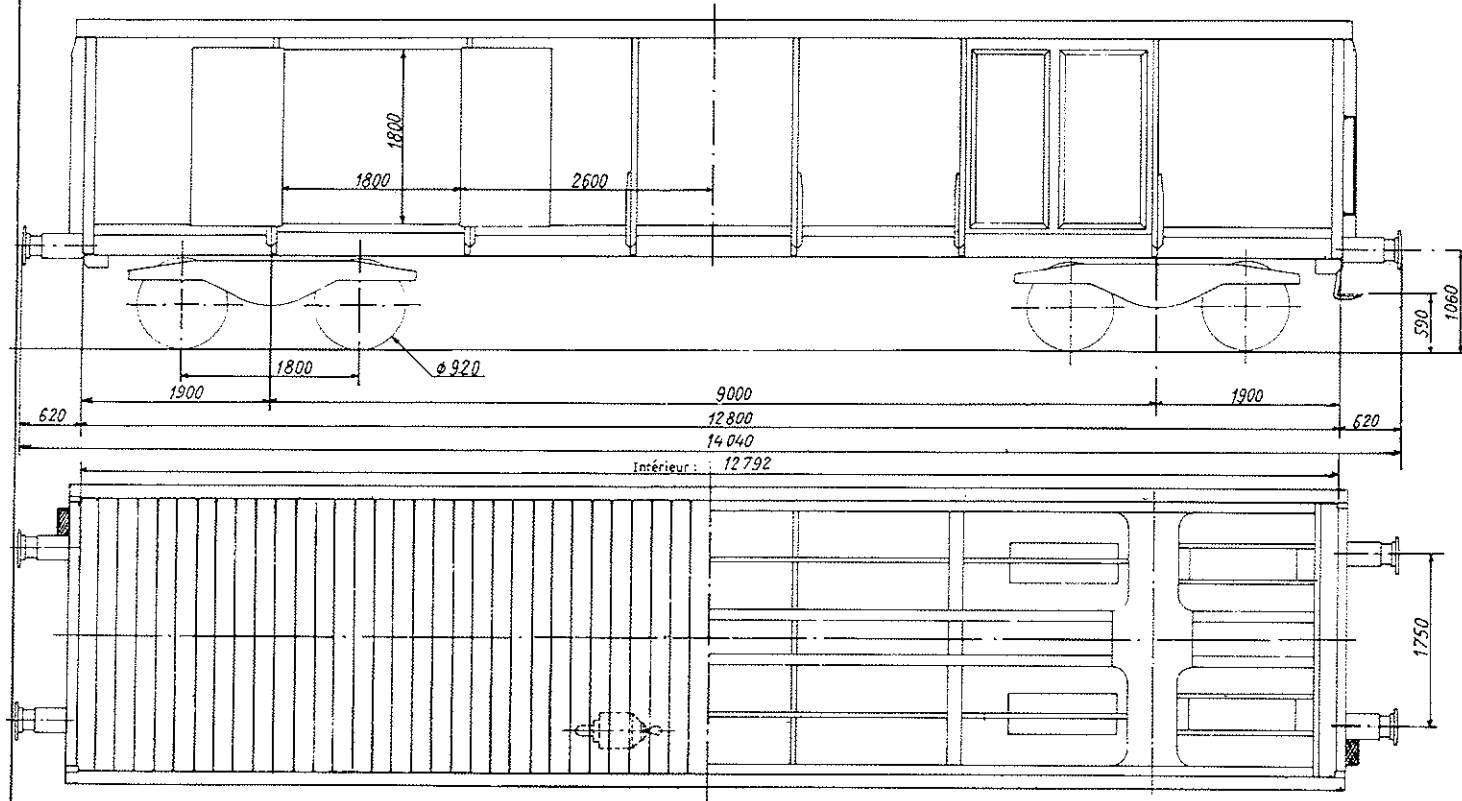
Wagon tombereau.

Tare moyenne 21t.

Avec frein à main

Sans frein à main

	A	B1	B2	C
S	43	49	51	59



Volume:	74 m ³
Surface:	35,3 m ²
Boîte à rouleaux:	—
Ø portée de calage:	—
Bogie:	Y 25 C55
Ressort:	—
Flexibilité en mm/t:	—
Jeu h sous tare entre butée et collier de ressort:	{ max. — min. en révision —
Rayon de courbe autorisé:	35 m.
Frein à main:	—
Type de frein:	O-GP
Distributeur:	Oerl. Est-3f.
Régieur:	DRV2-600 H2.
Détendeur de pesée:	—
Poids-train:	24 48

aa	m	16
bb	5	23
cc	9	39

Type M:

0151153A 03

Code lettres:

E005

Série:

011010101010 0101010

011010101010 011492

Sans frein à main

011010101010 0101010

011010101010 0101010

Avec frein à main

Année de construction:

1983-84

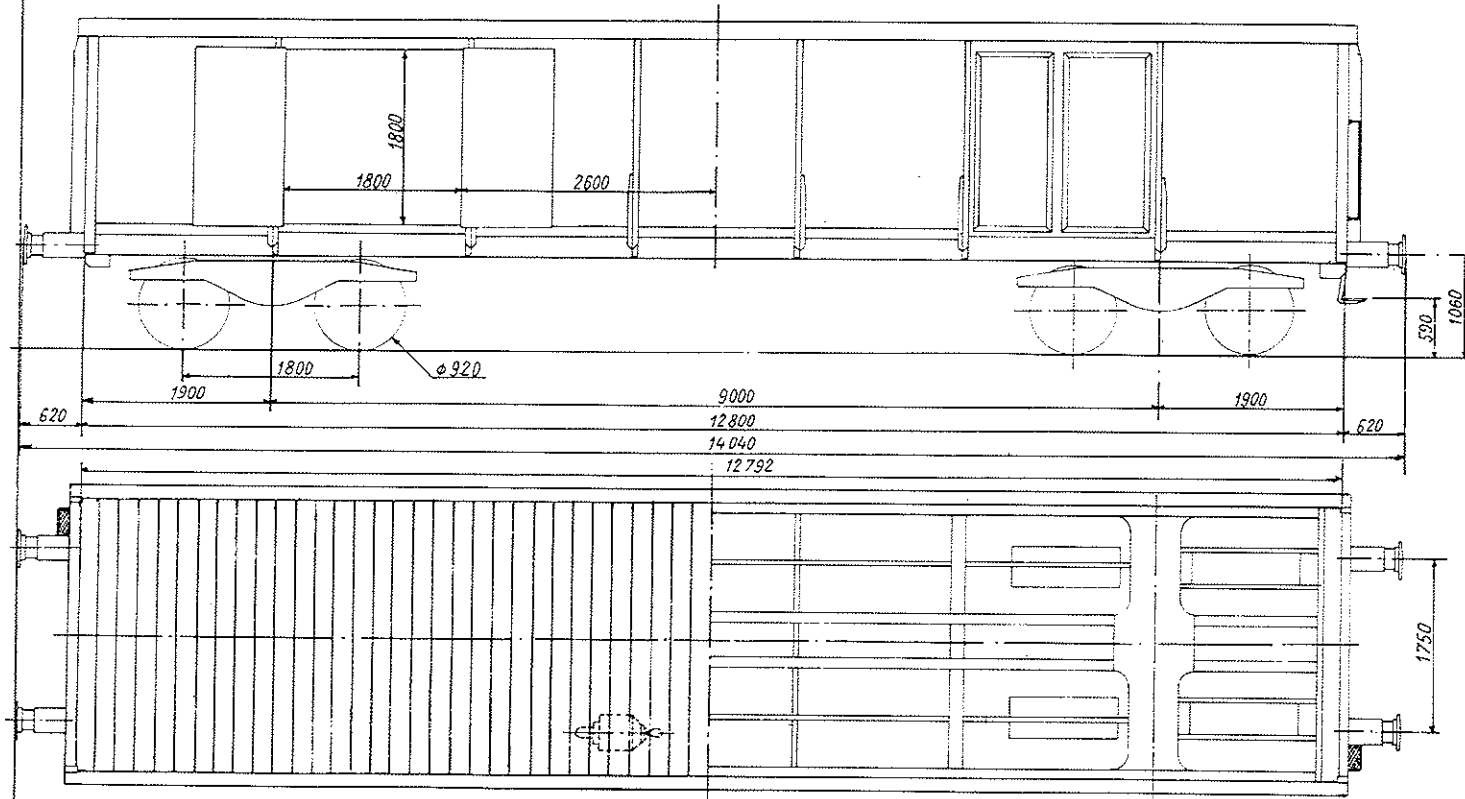
Wagon tombereau

Tare moyenne 21t

Avec frein à main

Sans frein à main

	A	B1	B2	C
S	42	48,5	50	58



- Volume: 74m³
- Surface: 35,3m²
- Boîte à rouleaux:
- Ø portée de catage:
- Bogie: Y 250ss
- Ressort:
- Flexibilité en mm/t:
- Jeu h sous tare entre butée et collier de ressort: { max. min. en révision
- Rayon de courbe autorisé:
- Frein à main: 35m
- Type de frein:
- Distributeur: 0-GP
- Régleur: Derl Est-31
- Détendeur de pesée: DRV2-500H2
- Poids-frein: 24 48

974-0-000M

Modification du schéma: